

1. ZPEVNĚNÉ PLOCHY

1.1. Dlažby

1.1.5. Velkoplošné dlažby

Velkoplošné dlažby jsou určeny zejména pro větší zpevněné plochy. Jedná se o betonové dlažební bloky vyráběné ve výškách 40 mm, 45 mm, 50 mm a 60 mm (1,2,4 - pochoz, 3,5 - pojiždění automobily do 3,5 t). Jejich předností je rychlá pokládka, při velkém počtu lze vybírat z rozmanité palety barevných variací a povrchů. Vzorové skladby naleznete na str. 116 až 122.

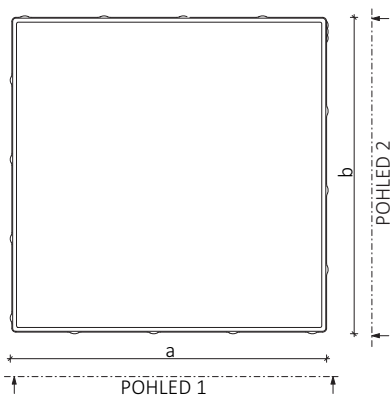
Obchodní název	Stavební rozměry			Spotřeba	Množství na paletě	Hmotnost palety	Povrchová úprava, barvy																	
	délka	šířka	výška				Stupeň vívu prostředí XF2 ¹⁾	Stupeň vívu prostředí XF3 ¹⁾	Stupeň vívu prostředí XF4 ¹⁾	Jemný			Polhr./hrubý			Vymývaný			Rumplovaný			Pemrlovaný		
Označení na výkresech:	a	b	h				Standardní barvy	Speciální barvy	Colormixy	Standardní barvy	Speciální barvy	Colormixy	Standardní barvy	Speciální barvy	Colormixy	Standardní barvy	Speciální barvy	Colormixy	Standardní barvy	Speciální barvy	Colormixy			
Jednotky:	[mm]	[mm]	[mm]	[ks/m ²]	[m ²]	[kg]																		
B&BC Čtverec 30-30-4	300	300	40	11,1	12,97	1008	-	-	s	s	z	z	z	z	z	z	z	-	-	-	-	z	z	-
B&BC Čtverec 40-40-4,5	400	400	45	6,25	15,36	1413	-	-	s	s	z	z	z	z	z	z	z	-	-	-	-	z	z	-
B&BC Čtverec 40-40-6	400	400	60	6,25	11,52	1475	-	-	s	s	z	z	z	z	z	z	z	-	-	-	-	z	z	-
B&BC Čtverec 50-50-5	500	500	50	4	6	720	-	-	s	s	z	z	z	z	z	z	z	-	-	-	-	z	z	-
B&BC Obdélník 40-20-6	400	200	60	12,5	11,52	1475	-	-	s	s	z	z	z	z	z	z	z	-	-	-	-	z	z	-

Poznámka:
 1) dle ČSN EN 206
 s standardní provedení výrobku
 z zakázková výroba
 - není možné vyrobit na zakázku / parametr není relevantní

Systém značení: B&BC Čtverec 30-30-4
 B&BC Čtverec - název výrobku - dlažby
 30-30-4 - čísla udávají šířku-délku-výšku dlažby v cm

B&BC Čtverec

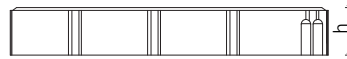
Pohled shora



Pohled 1



Pohled 2

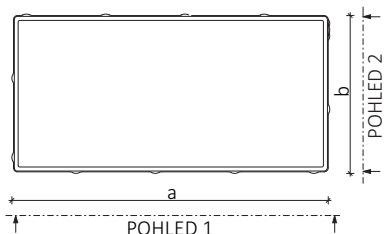


Vizualizace



B&BC Obdélník 40-20-6

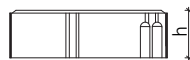
Pohled shora



Pohled 1



Pohled 2



Vizualizace



10.1.5. Skladby podkladních vrstev betonových dlažeb dle požadované únosnosti

Zámkové dlažby, Variabilní dlažby, Speciální a designové dlažby

Jednotlivé podkladní vrstvy:		Jednotky:	Pochozí plochy, soukromé	Pochozí plochy, veřejné (chodníky)	Pochozí plochy s občasným vozidlem do 3,5 tuny	Plochy pro pojezd vozidel do 3,5 tuny	Plochy pro pojezd vozidel do 7,5 tuny	Plochy pro pojezd vozidel nad 7,5 tuny a VZV
Výška dlažby		[mm]	40-60	60	60-80	80	80	≥ 100
Kladecí vrstva: kamenná drť 4/8 mm nebo 2/5 mm, tloušťky:		[mm]	30-40	30-40	40	40	50	50
Železobetonová deska, tloušťky:		[mm]	---	---	---	---	---	100-200
Podkladní vrstva:	modul přetvárnosti Edef2	[MPa]	≥ 50	≥ 50	≥ 90	≥ 90	≥ 90	---
	kamenná drť 8/16 mm nebo 11/22 mm, tloušťky:	[mm]	100	100-150	100	100	100	100
	kamenná drť 11/22 mm nebo 16/32 mm, tloušťky:	[mm]	---	---	150	150	150	150
	kamenná drť 16/32 mm nebo 32/63 mm, tloušťky:	[mm]	---	---	---	---	100	100
Štěrkopísek 0/8 mm, tloušťky:		[mm]	---	---	---	50-100	100-150	150-200
Zemní pláň, modul přetvárnosti Edef2		[MPa]	≥ 30	30-45	30-45	≥ 45	≥ 45	≥ 45

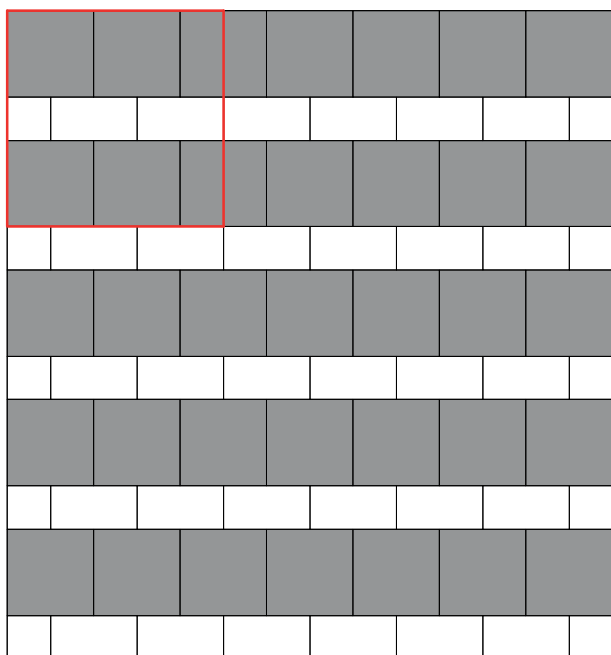
Poznámka: uvedené hodnoty jsou orientační a mohou se lišit dle místních podmínek realizace a dle geologických podmínek podloží (zemní pláň).

Velkoplošné dlažby

Jednotlivé podkladní vrstvy:		Jednotky:	Pochozí plochy, soukromé	Pochozí plochy s občasným vozidlem do 2,5 tuny	Pochozí plochy s občasným vozidlem do 3,5 tuny
Výška dlažby		[mm]	40-60	40-55	60
Kladecí vrstva: kamenná drť 4/8 mm nebo 2/5 mm, tloušťky:		[mm]	30-40	40	40
Železobetonová deska, tloušťky:		[mm]	---	100-200	---
Podkladní vrstva:	modul přetvárnosti Edef2	[MPa]	≥ 50	---	≥ 60
	kamenná drť 8/16 mm nebo 11/22 mm, tloušťky:	[mm]	150	50-100	150
	kamenná drť 11/22 mm nebo 16/32 mm, tloušťky:	[mm]	---	100-150	---
	kamenná drť 16/32 mm nebo 32/63 mm, tloušťky:	[mm]	---	---	150
Štěrkopísek 0/8 mm, tloušťky:		[mm]	---	---	50
Zemní pláň, modul přetvárnosti Edef2		[MPa]	≥ 30	≥ 45	≥ 45

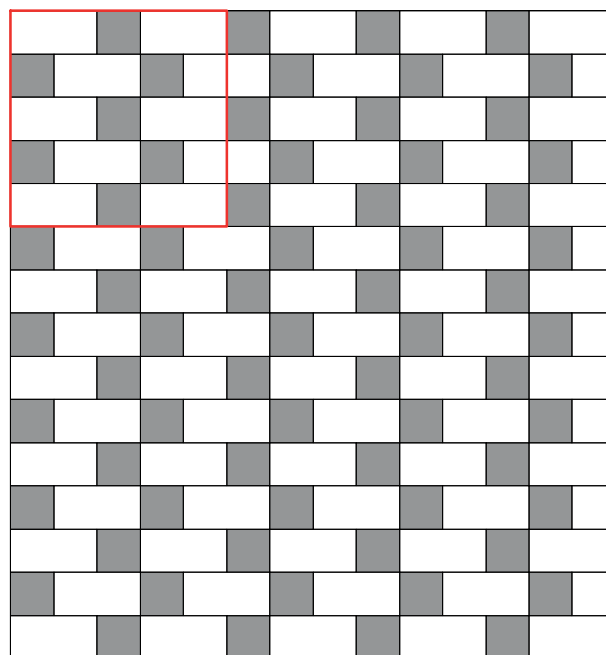
Poznámka: uvedené hodnoty jsou orientační a mohou se lišit dle místních podmínek realizace a dle geologických podmínek podloží (zemní pláň).

10.1.4. Příklady skladby velkoplošných dlažeb



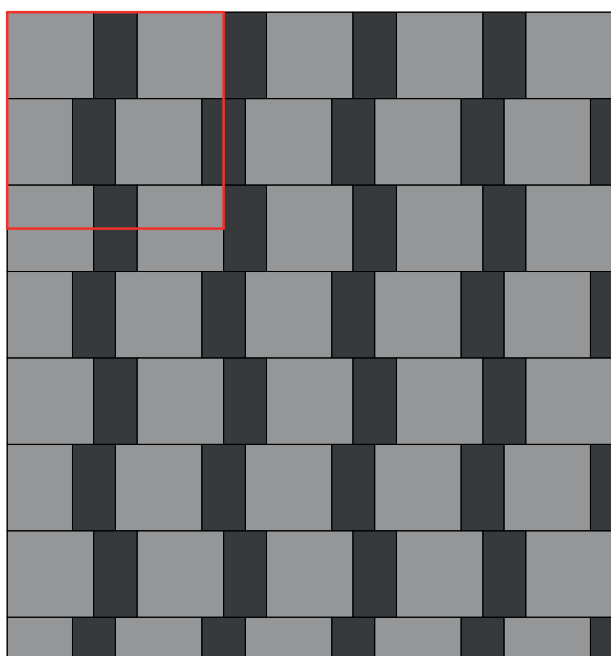
Druh dlažby / průměrná spotřeba na 1m²:

	B&BC Obdélník 40 - 20	3,5 ks/m ²
	B&BC Čtverec 40 - 40	5 ks/m ²



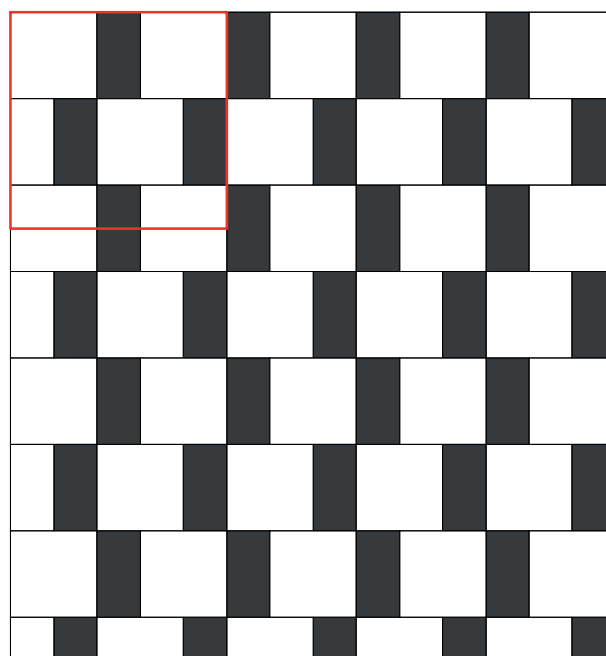
Druh dlažby / průměrná spotřeba na 1m²:

	B&BC Čtverec	8 ks/m ²
	B&BC Obdélník 40 - 20	8 ks/m ²



Druh dlažby / průměrná spotřeba na 1m²:

	B&BC Obdélník 40-20	4 ks/m ²
	B&BC Čtverec 40 - 40	5 ks/m ²



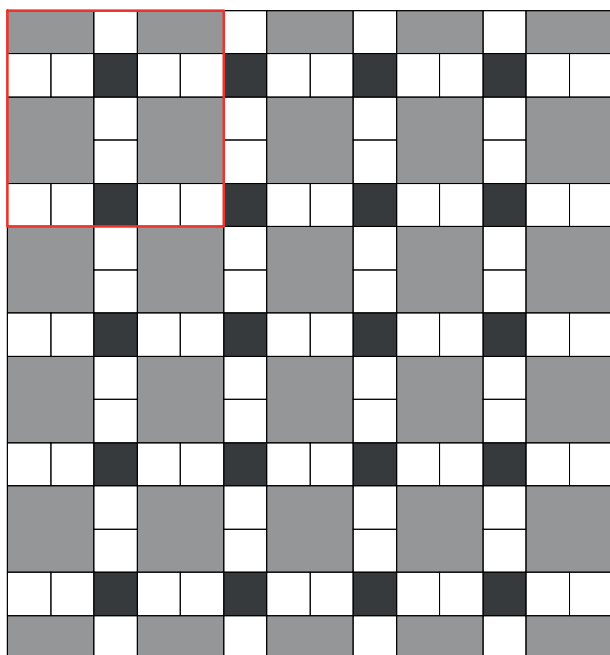
Druh dlažby / průměrná spotřeba na 1m²:

	B&BC Obdélník 40-20	4 ks/m ²
	B&BC Čtverec 40 - 40	5 ks/m ²

10. PŘÍKLADY POUŽITÍ

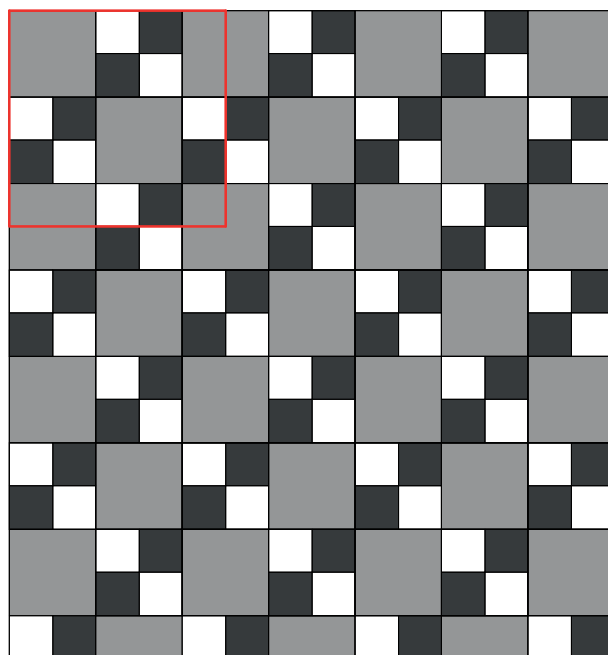
10.1. Dlažby

10.1.4. Příklady skladby velkoplošných dlažeb



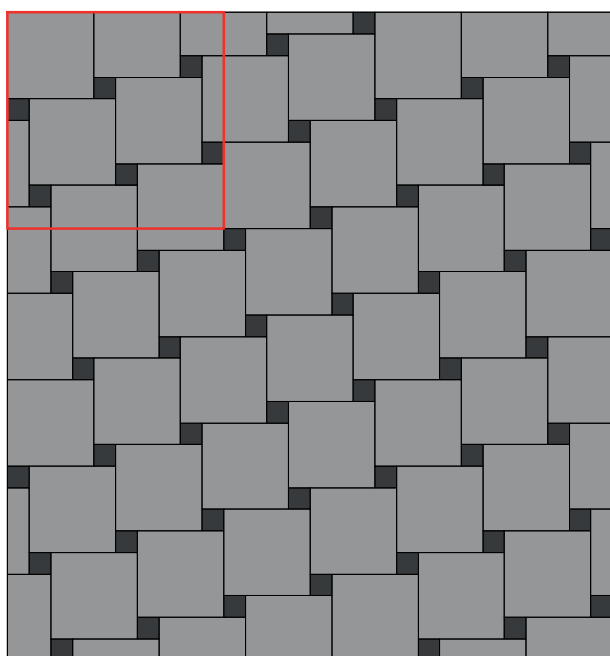
Druh dlažby / průměrná spotřeba na 1m²:

	B&BC Čtverec	8 ks/m ²
	B&BC Čtverec 40 - 40	3 ks/m ²
	B&BC Čtverec	4 ks/m ²



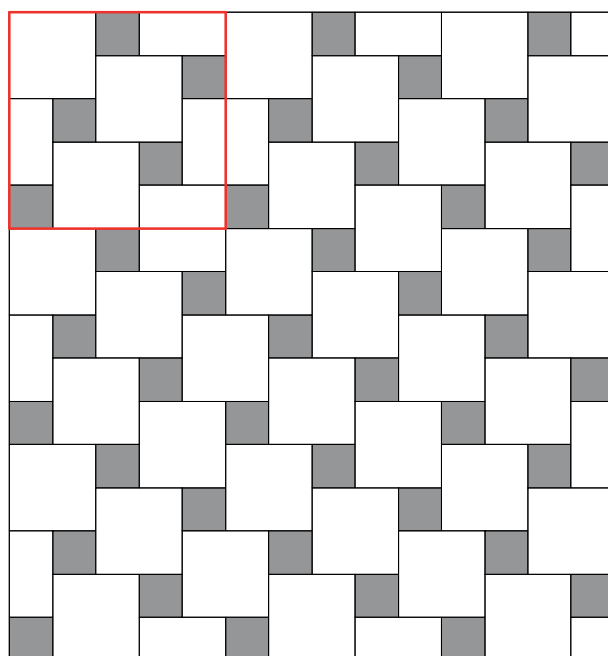
Druh dlažby / průměrná spotřeba na 1m²:

	B&BC Čtverec	6 ks/m ²
	B&BC Čtverec 40 - 40	3,5 ks/m ²
	B&BC Čtverec	6 ks/m ²



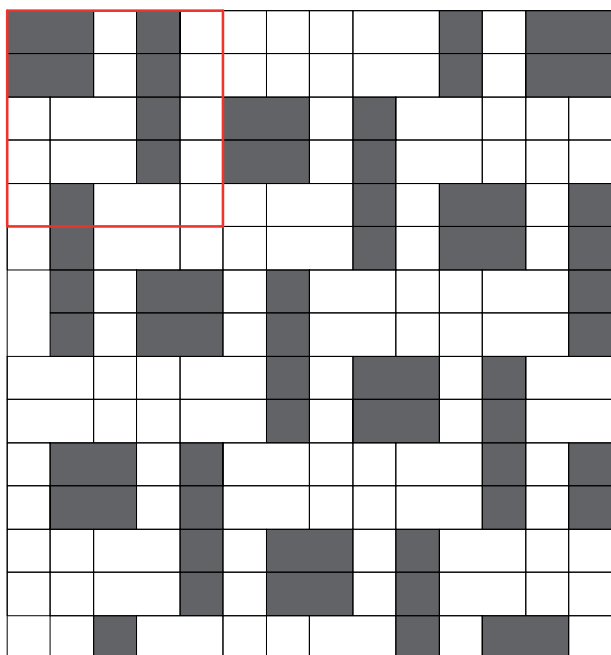
Druh dlažby / průměrná spotřeba na 1m²:

	B&BC Kostka	6 ks/m ²
	B&BC Čtverec 40 - 40	6 ks/m ²



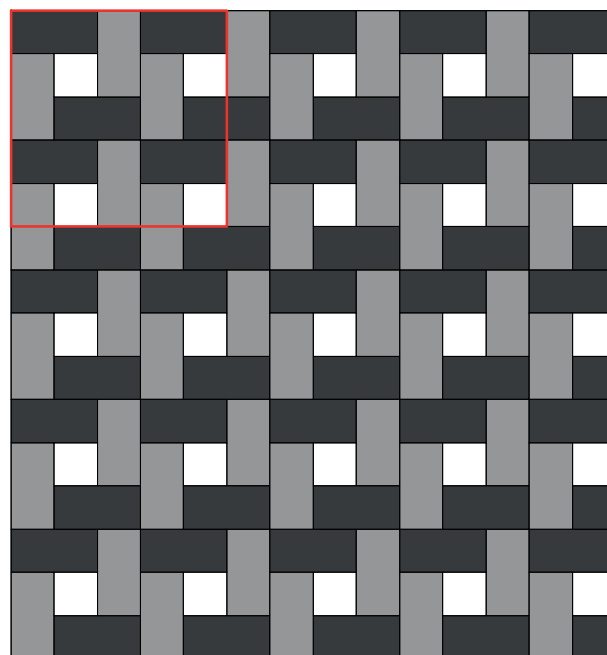
Druh dlažby / průměrná spotřeba na 1m²:

	B&BC Čtverec	5 ks/m ²
	B&BC Čtverec 40 - 40	5 ks/m ²



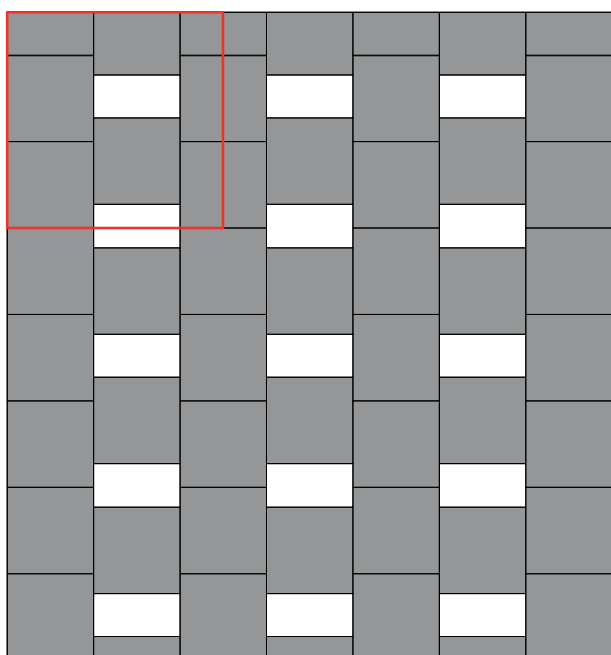
Druh dlažby / průměrná spotřeba na 1m²:

	B&BC Čtverec	8 ks/m ²
	B&BC Čtverec	5 ks/m ²
	B&BC Obdélník 40 - 20	5 ks/m ²
	B&BC Obdélník 40 - 20	2 ks/m ²



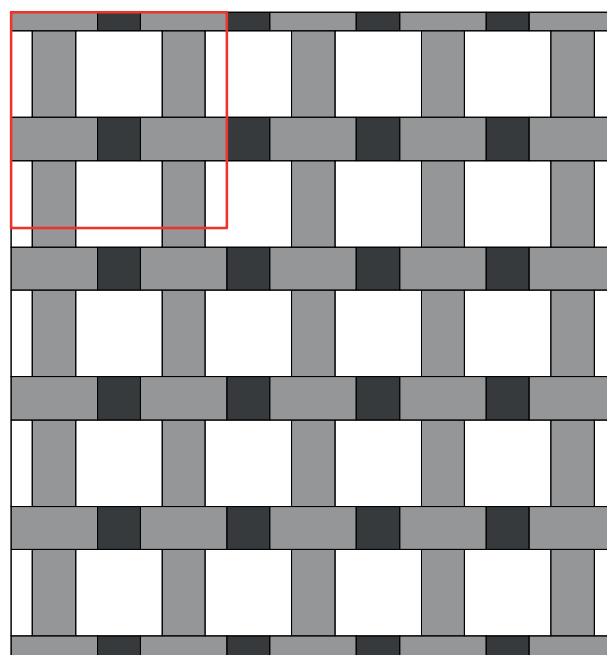
Druh dlažby / průměrná spotřeba na 1m²:

	B&BC Čtverec	3,25 ks/m ²
	B&BC Obdélník 40 - 20	5,5 ks/m ²
	B&BC Obdélník 40 - 20	5,5 ks/m ²



Druh dlažby / průměrná spotřeba na 1m²:

	B&BC Obdélník 40 - 20	1,5 ks/m ²
	B&BC Čtverec 40 - 40	5,5 ks/m ²



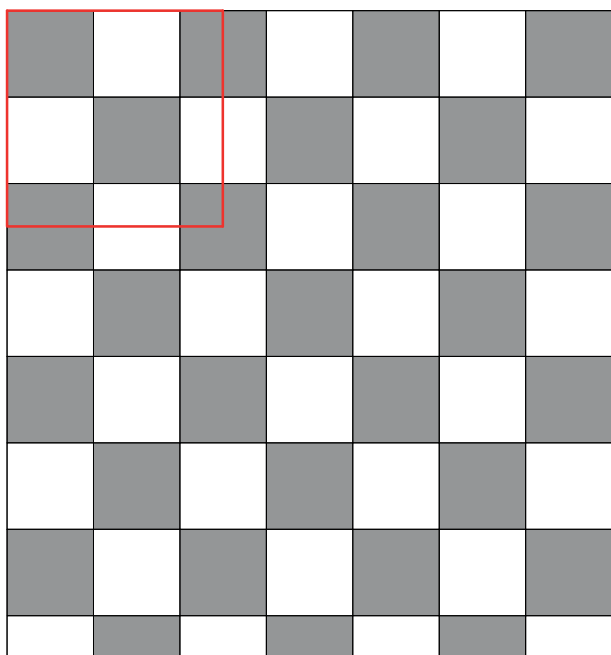
Druh dlažby / průměrná spotřeba na 1m²:

	B&BC Čtverec 40 - 40	3 ks/m ²
	B&BC Čtverec	2 ks/m ²
	B&BC Obdélník 40 - 20	6 ks/m ²

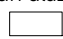

10. PŘÍKLADY POUŽITÍ

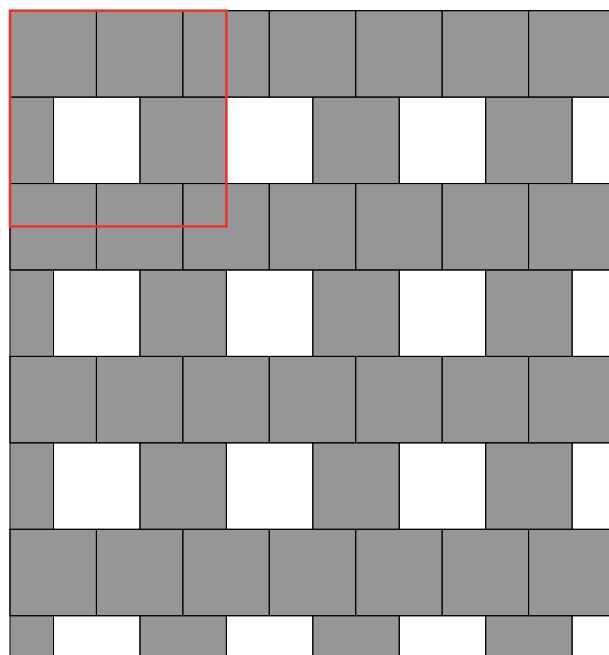
10.1. Dlažby

10.1.4. Příklady skladby velkoplošných dlažeb

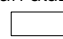



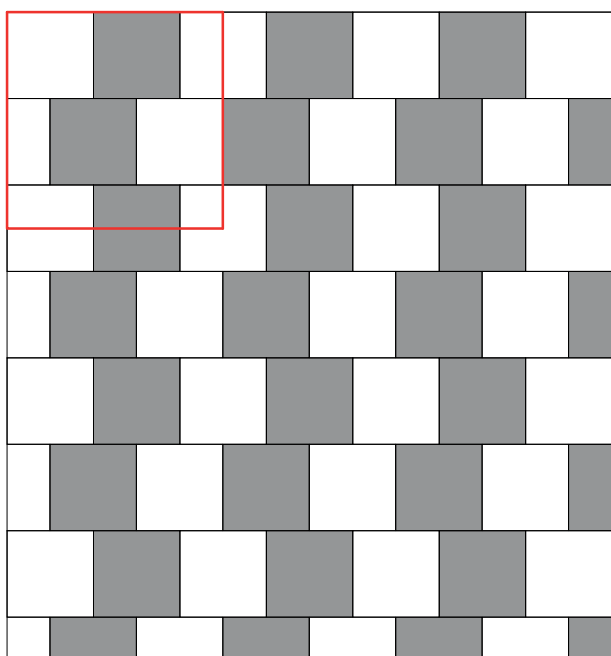
Druh dlažby / průměrná spotřeba na 1m²:

- | | |
|--|------------------------|
|  B&BC Čtverec 40 - 40 | 3,25 ks/m ² |
|  B&BC Čtverec 40 - 40 | 3,25 ks/m ² |

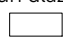



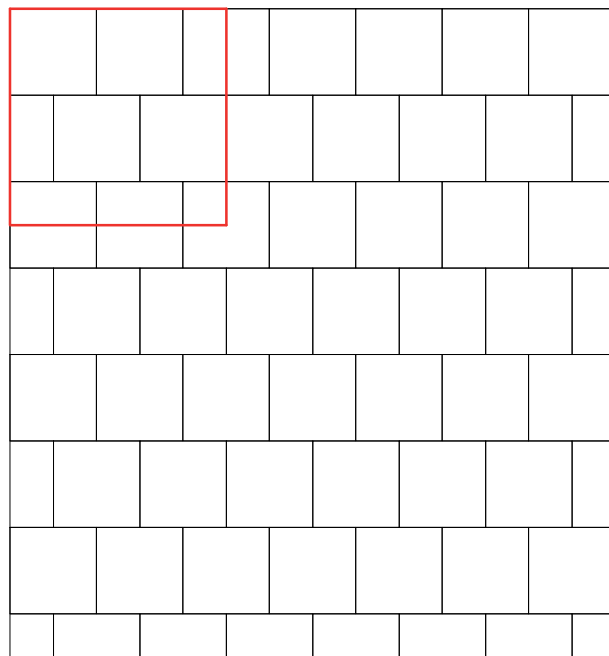
Druh dlažby / průměrná spotřeba na 1m²:

- | | |
|---|------------------------|
|  B&BC Čtverec 40 - 40 | 1 ks/m ² |
|  B&BC Čtverec 40 - 40 | 5,25 ks/m ² |



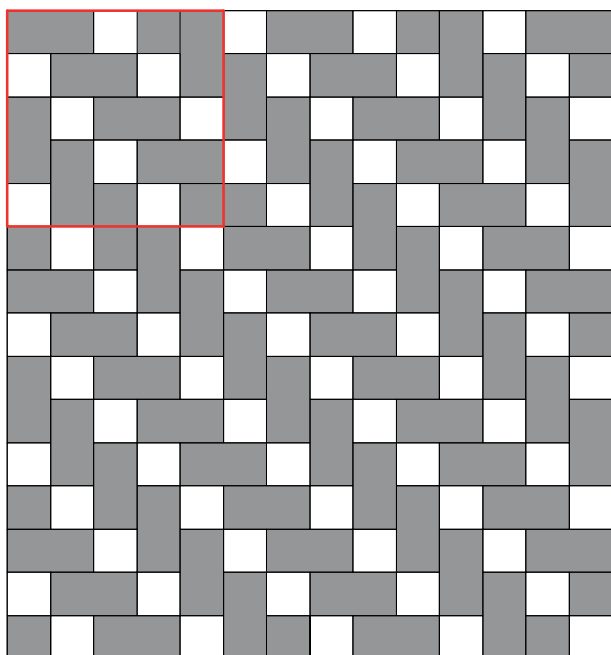
Druh dlažby / průměrná spotřeba na 1m²:

- | | |
|--|-----------------------|
|  B&BC Čtverec 40 - 40 | 3,2 ks/m ² |
|  B&BC Čtverec 40 - 40 | 3,2 ks/m ² |



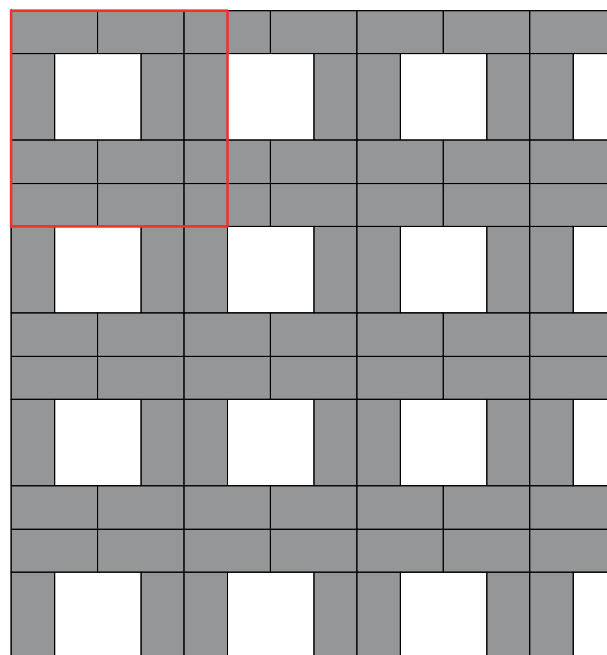
Druh dlažby / průměrná spotřeba na 1m²:

- | | |
|---|------------------------|
|  B&BC Čtverec 40 - 40 | 6,25 ks/m ² |
|---|------------------------|



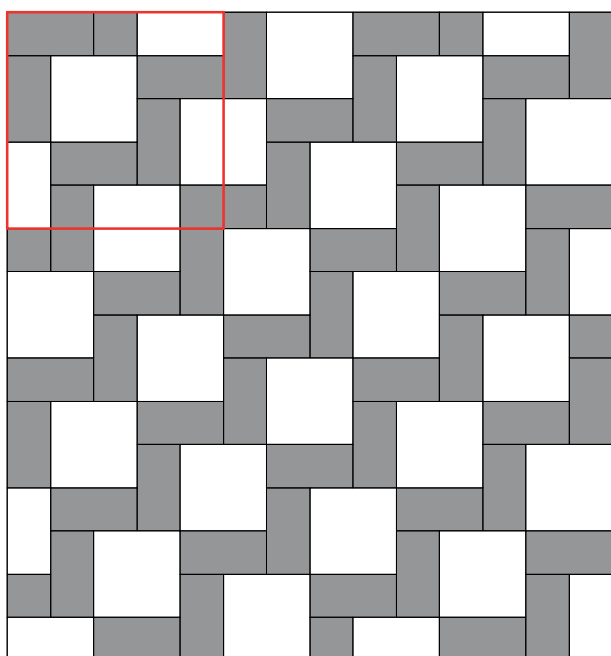
Druh dlažby / průměrná spotřeba na 1m²:

- B&BC Čtverec 8,5 ks/m²
- B&BC Obdélník 40 - 20 8,5 ks/m²



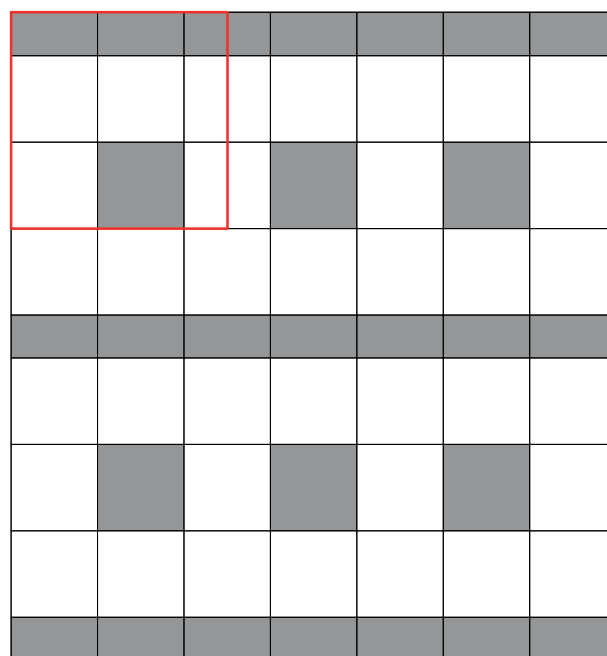
Druh dlažby / průměrná spotřeba na 1m²:

- B&BC Čtverec 40 - 40 1,5 ks/m²
- B&BC Obdélník 40 - 20 9,5 ks/m²



Druh dlažby / průměrná spotřeba na 1m²:

- B&BC Kostka 3 ks/m²
- B&BC Obdélník 40 - 20 6,5 ks/m²
- B&BC Čtverec 40 - 40 2,5 ks/m²



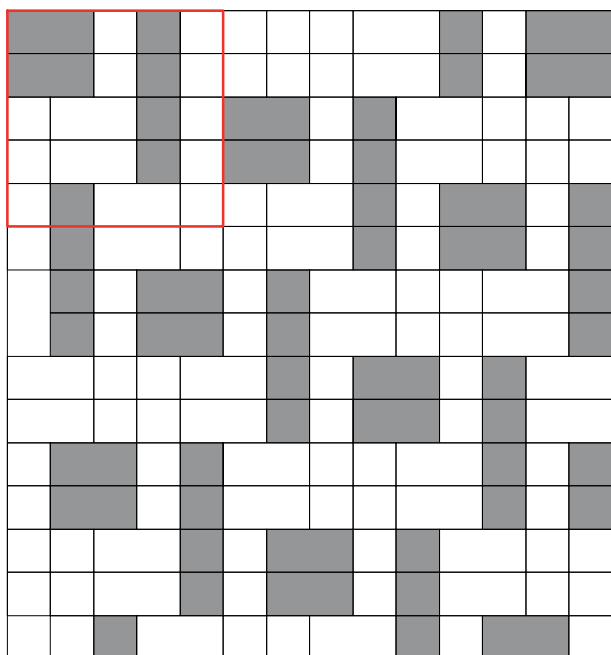
Druh dlažby / průměrná spotřeba na 1m²:

- B&BC Čtverec 40 - 40 4 ks/m²
- B&BC Čtverec 40 - 40 1 ks/m²
- B&BC Obdélník 40 - 20 2,5 ks/m²

10. PŘÍKLADY POUŽITÍ

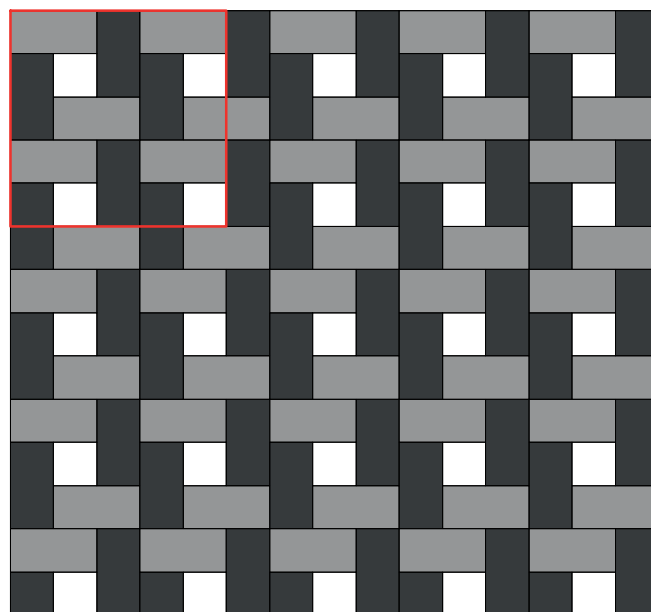
10.1. Dlažby

10.1.4. Příklady skladby velkoplošných dlažeb



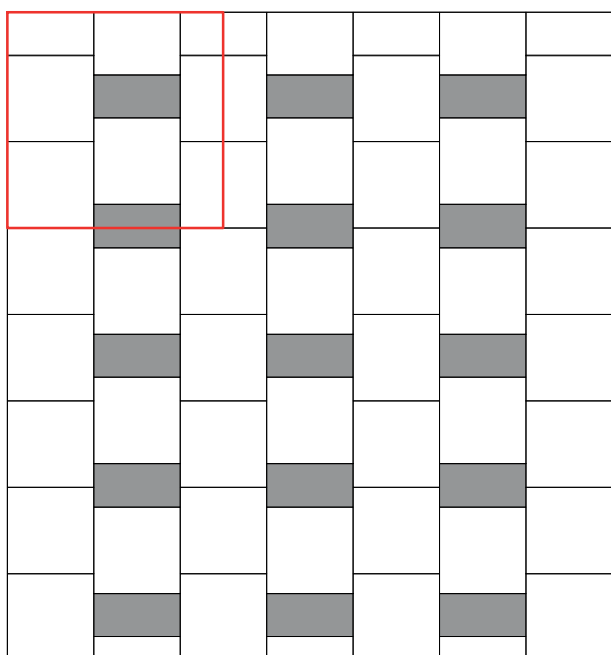
Druh dlažby / průměrná spotřeba na 1m²:

	B&BC Čtverec	8 ks/m ²
	B&BC Čtverec	5 ks/m ²
	B&BC Obdélník 40 - 20	5 ks/m ²
	B&BC Obdélník 40 - 20	2 ks/m ²



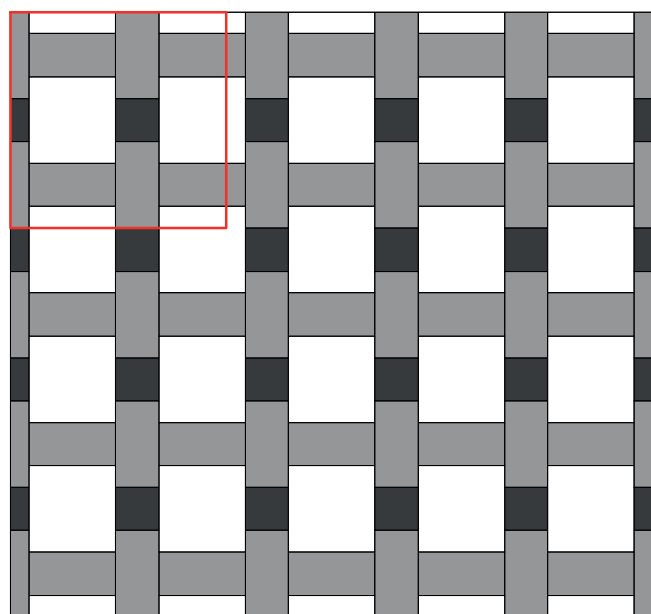
Druh dlažby / průměrná spotřeba na 1m²:

	B&BC Čtverec	3,25 ks/m ²
	B&BC Obdélník 40 - 20	5,5 ks/m ²
	B&BC Obdélník 40 - 20	5,5 ks/m ²



Druh dlažby / průměrná spotřeba na 1m²:

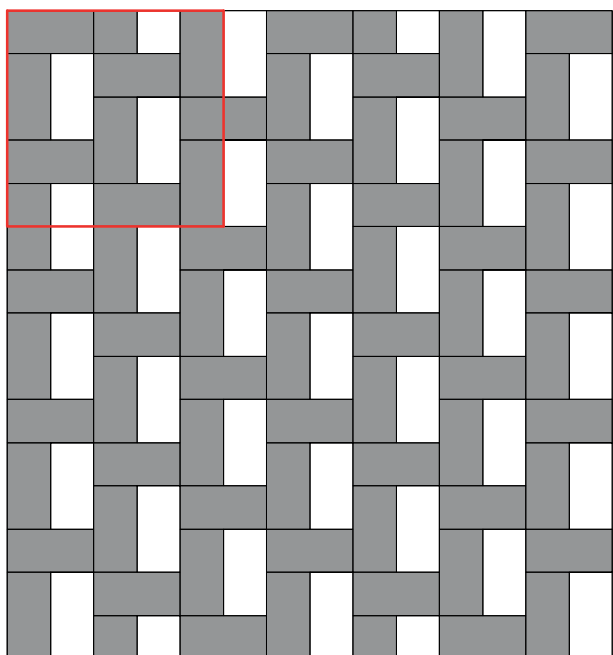
	B&BC Obdélník 40 - 20	1,5 ks/m ²
	B&BC Čtverec 40 - 40	5,5 ks/m ²



Druh dlažby / průměrná spotřeba na 1m²:

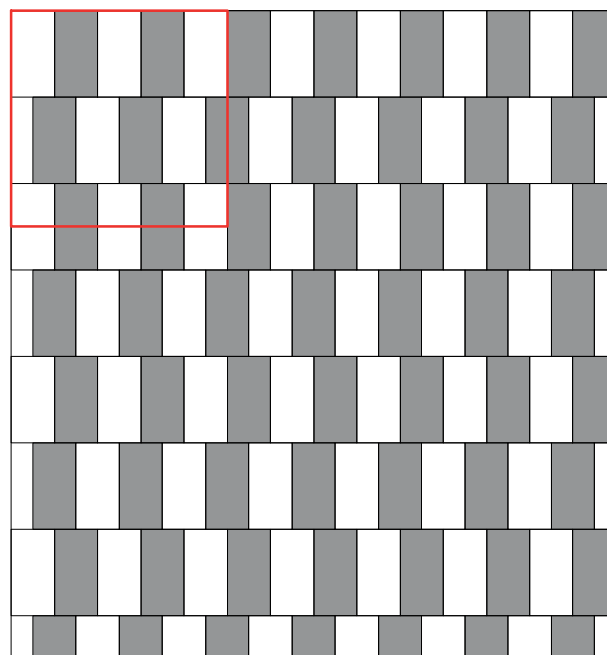
	B&BC Čtverec 40 - 40	3 ks/m ²
	B&BC Čtverec	2 ks/m ²
	B&BC Obdélník 40 - 20	6 ks/m ²

ÚVOD
 DLAŽBY
 ZPEVNĚNÉ PLOCHY
 OPLOČENÍ
 OBRUBNÍKY
 KONSTRUKČNÍ PRVKY
 PALISÁDY
 OSTATNÍ VÝROBKY
 J ŽLAB
 PŘÍKLADY POUŽITÍ
 OPĚRNÉ STĚNY A SVAHY
 ZÁVĚR



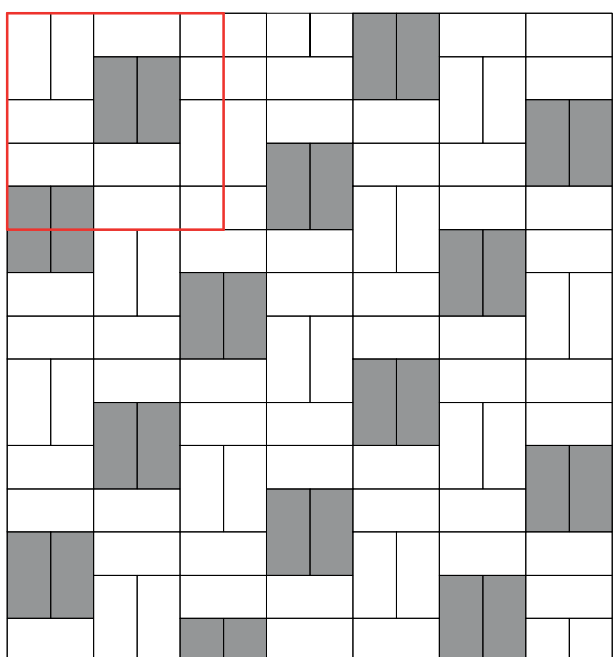
Druh dlažby / průměrná spotřeba na 1m²:

- B&BC Obdélník 40 - 20 3,5 ks/m²
- B&BC Obdélník 40 - 20 9 ks/m²



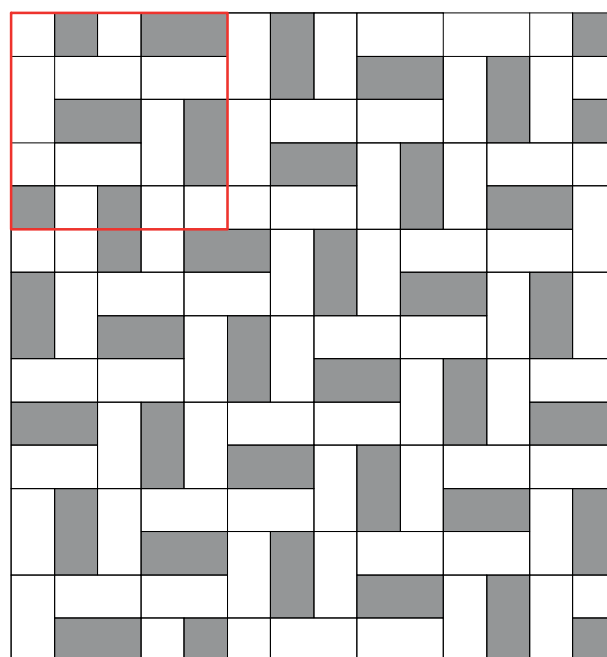
Druh dlažby / průměrná spotřeba na 1m²:

- B&BC Obdélník 40 - 20 6,25 ks/m²
- B&BC Obdélník 40 - 20 6,25 ks/m²



Druh dlažby / průměrná spotřeba na 1m²:

- B&BC Obdélník 40 - 20 9,5 ks/m²
- B&BC Obdélník 40 - 20 3 ks/m²



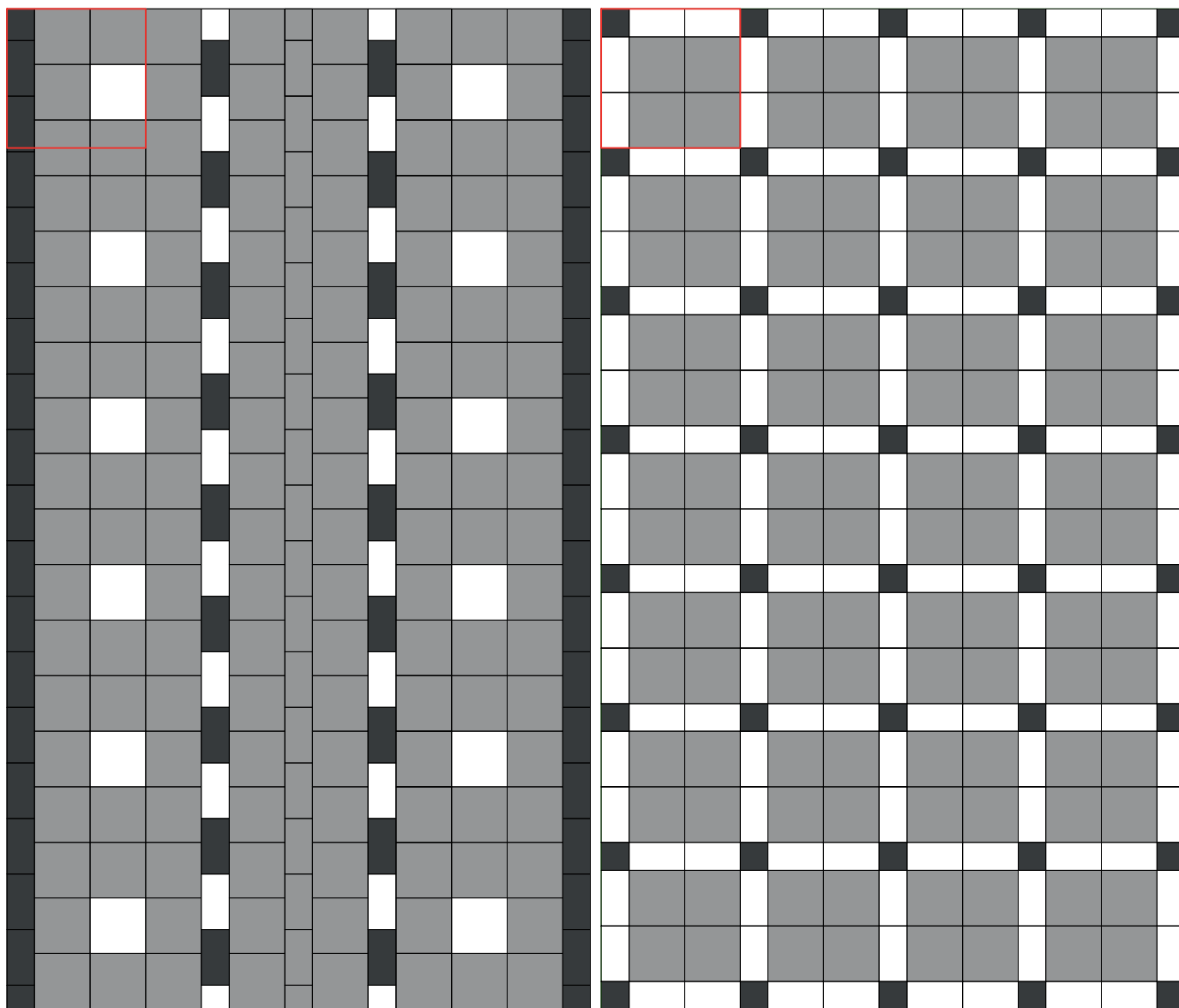
Druh dlažby / průměrná spotřeba na 1m²:

- B&BC Obdélník 40 - 20 8 ks/m²
- B&BC Obdélník 40 - 20 4,5 ks/m²

10. PŘÍKLADY POUŽITÍ

10.1. Dlažby

10.1.4. Příklady skladby velkoplošných dlažeb



Druh dlažby / průměrná spotřeba na 1m²:

	B&BC Obdélník 40 - 20	1 ks/m ²
	B&BC Obdélník 40 - 20	0,85 ks/m ²
	B&BC Obdélník 40 - 20	0,85 ks/m ²
	B&BC Čtverec 40 - 40	0,65 ks/m ²
	B&BC Čtverec 40 - 40	4,5 ks/m ²

Druh dlažby / průměrná spotřeba na 1m²:

	B&BC Čtverec 40 - 40	4 ks/m ²
	B&BC Čtverec	1 ks/m ²
	B&BC Obdélník 40 - 20	4 ks/m ²

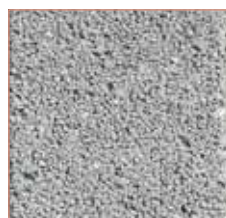
Povrchy	Struktura
Jemný	kamenivo frakce (0,1 - 1 mm)
Polohrubý	kamenivo frakce (1 - 3 mm)
Hrubý	kamenivo frakce (2 - 4 mm)
Pemrlovaný	zrnitý povrch s bílými a černými kamínky
Rumplovaný	uměle ostařený povrch – omíláním v bubnu dochází k otlučení povrchu, hran i rohů
Vymývaný	struktura drobných kamínků na povrchu

Veškeré naše dlažby, palisády a obrubníky umožňují použití chemických rozmrazovacích látek pro zimní údržbu.

Povrchy dlažeb



Jemný



Polohrubý



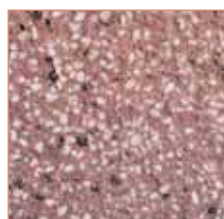
Hrubý



Vymývaný



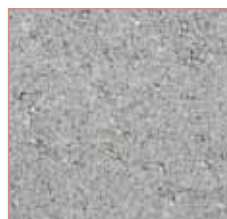
Rumplovaný



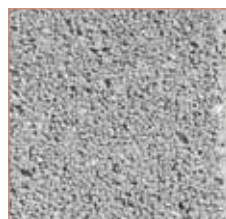
Pemrlovaný

Barevnost dlažeb

Přírodní



Jemný



Polohrubý

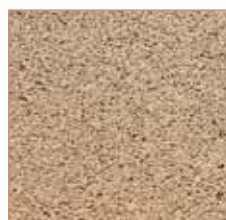


Hrubý

Okrová



Jemný



Polohrubý



Hrubý





Karamel



Jemný



Polohrubý

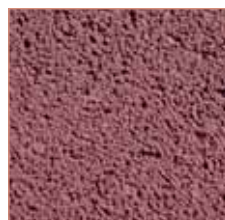


Hrubý

Červená



Jemný

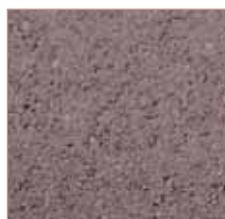


Polohrubý



Hrubý

Hnědá



Jemný



Polohrubý



Hrubý

Antracit



Jemný



Polohrubý



Hrubý

Bílá



Jemný



Polohrubý



Hrubý

Žlutá



Jemný



Polohrubý



Hrubý

BARVY A POVRCHY

Barevnost dlažeb - Colormix

Colormix 1



kombinace barev

(žlutá BC - červená - karamel)

Colormix 3



kombinace barev

(červená - antracit)

Colormix 4



kombinace barev

(žlutá BC - karamel)

Colormix 5



kombinace barev

(bílá BC - hnědá)

Colormix 8



kombinace barev

(žlutá BC - karamel BC)

Colormix 9



kombinace barev

(přírodní - antracit)

