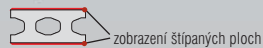
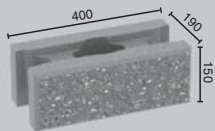
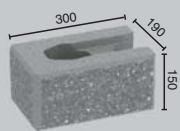


## Ploty

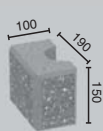
### SBT 2 20-40



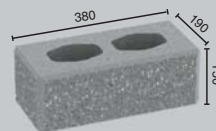
### SBT 3 20-30



### SBT 3 20-10



### SBTS 3 20-38

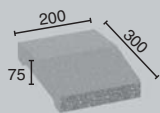


název – značka	skladebné rozměry (mm)			MJ	množství ks/pal.	hmotnost kg/ks	hmotnost kg/pal.	MJ / kamion 24t	STANDARD M1	COLOR M2	SUPERCOLOR M2	GRANIT M3
	délka	šířka	výška						přírodní	okrová, karamelová	melír 3,4	
Tvarovka plotová štípaná SBT 2 20-40	400	190	150	ks	72	19	1 368	1 224	52,-	60,-	78,-	94,-
Tvarovka plotová štípaná SBT 3 20-30	300	190	150	ks	72	14,5	1 404*	1 152*	52,-	60,-	78,-	94,-
Tvarovka plotová štípaná SBT 3 20-10	100	190	150	ks	72	5			32,-	37,-	40,-	47,-
Tvarovka sloupková štípaná SBTS 3 20-38	380	190	150	ks	72	19,5	1 404	1 152	67,-	72,-	91,-	109,-

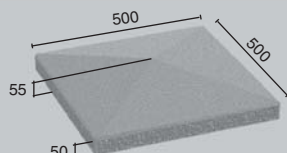
\* tvarovky SBT 3 20-10 a SBT 3 20-30 jsou baleny společně na paletě á 72 ks od druhu

uvedené ceny jsou bez DPH

### ZSS 7-30



### ZSS 5-50

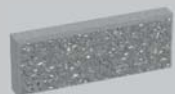


název – značka	skladebné rozměry (mm)			MJ	množství ks/pal.	hmotnost kg/ks	hmotnost kg/pal.	MJ / kamion 24t	STANDARD M1	COLOR M2	SUPERCOLOR M2	GRANIT M3
	délka	šířka	výška						přírodní	okrová, karamelová	melír 3,4	
Stříška plotová štípaná ZSS 7-30	200	300	56	ks	168	6,6	1 109	3 528	46,-	52,-	59,-	63,-
Stříška sloupková štípaná ZSS 5-50	500	500	55	ks	30	29,5	885	780	220,-	250,-	350,-	350,-

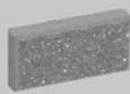
uvedené ceny jsou bez DPH

## Obkladové pásy

### OPS 5-40 / OPS 5-38



### OPS 5-30



### OPS 5-10



název – značka	skladebné rozměry (mm)			MJ	hmotnost kg/ks	množství ks/m <sup>2</sup>	množství m <sup>2</sup> /pal.	hmotnost kg/pal.	STANDARD M1	COLOR M2	SUPERCOLOR M2	GRANIT M3
	délka	výška	tloušťka						přírodní	okrová, karamelová	melír 3,4	
Pásek obkladový štípaný OPS 5-40	400	150	55	ks	6,2	16,7	10,8	1 120	8,-	8,-	8,-	8,-
Pásek obkladový štípaný OPS 5-38	380	150	55	ks	5,9	17,5	10,2	1 060	8,-	8,-	8,-	8,-
Pásek obkladový štípaný OPS 5-30	300	150	55	ks	4,6	22,2	10,8*	1 120*	6,-	6,-	6,-	6,-
Pásek obkladový štípaný OPS 5-10	100	150	55	ks	1,6	66,7			4,-	4,-	4,-	4,-

\* pásy OPS 5-10 a OPS 5-30 jsou baleny společně na paletě, v poměru přibližně 1:1

uvedené ceny jsou bez DPH

Obkladové pásy vznikají jako technologický odpad při štípaní tvarovek - dostupnost nutno ověřit na expedici výrobků. Prodej obkladových pásků pouze po celých paletách.

## Palisáda



### PTS 10-40

název – značka	skladebné rozměry (mm)			MJ	množství ks/pal.	hmotnost kg/ks	hmotnost kg/pal.	MJ / kamion 24t	STANDARD M1	COLOR M2	SUPERCOLOR M2	GRANIT M3
	délka	šířka	výška						přírodní	okrová, karamelová	melír 3,4	
Palisáda trapezová štípaná PTS 10 - 40*	80/120	120	40	ks	72	10,8	778	2 160	45,-	54,-	59,-	64,-

\* 18ks do kruhu (vnější průměr 70cm)

uvedené ceny jsou bez DPH



Rozšíření výrobků  
zahradní architektury

**B&BC, a. s.**

Sokolská 464, 330 22 Zbůch

tel.: 377 199 111

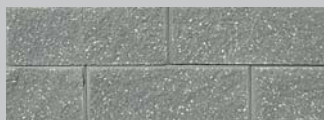
tel.: 377 199 104-105

fax: 377 931 082

e-mail: [prefa@babc.cz](mailto:prefa@babc.cz)

[www.babc.cz](http://www.babc.cz)

# Barvy



přírodní, STANDARD M1



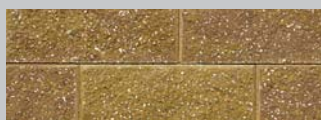
okrová, COLOR M2



karamel, COLOR M2



melír3 (červená - antracit), SUPERCOLOR M2



melír4 (žlutá - karamel), SUPERCOLOR M2

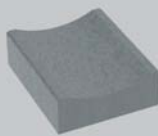


GRANIT M3

## Palisáda, žlábek

Palisáda čtvercová hladká PHX 12–40

Žlábek TBM 21–25



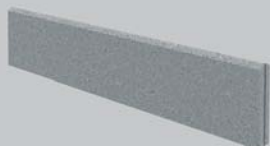
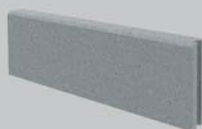
značka – název	skladebné rozměry (mm)			MJ	množství ks/pal.	hmotnost kg/ks	hmotnost kg/pal.	MJ / kamion 24t	přírodní	okrová karamel hnědá červená antracit		
	délka	šířka	výška									
Palisáda čtvercová hladká PHX 12–40	120	120	400	ks	40	11	440	1 320	27,-		34,-	
Žlábek TBM 21–25	250	210	60/80	ks	99	8	792	2 871	40,-		53,-	

uvedené ceny jsou bez DPH

## Obrubníky

Obrubník ABO 16–50

Obrubník ABO 17–10



značka – název	skladebné rozměry (mm)	MJ	množství ks/pal.	hmotnost kg/ks	hmotnost kg/pal.	MJ / kamion 24t	přírodní	okrová karamel hnědá červená antracit		
								délka	šířka	výška
Obrubník parkový mini ABO 16-50	500 50 150	ks	120	8,5	1 020	2 760	24,-		36,-	
Obrubník parkový ABO 17-10	1 000 50 200	ks	42	21	882	1 092	57,-		77,-	

uvedené ceny jsou bez DPH

## Šestihran TBX 6–23



UKÁZKY SKLADEB



značka – název	rozměry (mm)			množství m <sup>2</sup> /pal.	hmotnost kg/m <sup>2</sup>	hmotnost kg/pal.	MJ	POVRCH							
								JEMNÝ				POLOHRUBÝ / HRUBÝ			
								přírodní	červená hnědá okrová antracit karamel	bílá žlutá karamel BC červená BC	colomix 1,2,3,4, 5,6,7,8,9	přírodní	červená hnědá okrová antracit karamel	bílá žlutá karamel BC červená BC	colomix 1,2,3,4, 5,6,7,8,9
Šestihran TBX 6-23	227,5	197	60	9,00	128	1 152	m <sup>2</sup>	210,-	260,-	360,-	300,-	230,-	280,-	380,-	320,-

uvedené ceny jsou bez DPH

## Kosočtverec TBX 6–26



UKÁZKY SKLADEB



značka – název	rozměry (mm)			množství m <sup>2</sup> /pal.	hmotnost kg/m <sup>2</sup>	hmotnost kg/pal.	MJ	POVRCH							
								JEMNÝ				POLOHRUBÝ / HRUBÝ			
								přírodní	červená hnědá okrová antracit karamel	bílá žlutá karamel BC červená BC	colomix 1,2,3,4, 5,6,7,8,9	přírodní	červená hnědá okrová antracit karamel	bílá žlutá karamel BC červená BC	colomix 1,2,3,4, 5,6,7,8,9
Kosočtverec TBX 6-26	243,8	150	60	9,48	128	1 214	m <sup>2</sup>	210,-	260,-	360,-	300,-	230,-	280,-	380,-	320,-

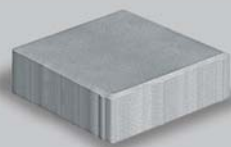
uvedené ceny jsou bez DPH



## povrch pemrlovaný – zrnitý povrch s bílými a černými kamínky



detail povrchu



Čtverec TBX 6-22 / TBX 6-44



Kostka TBX 6-10



Bloček TBX 6-21

značka – název	skladebné rozměry (mm) délka šířka výška	MJ	množství m <sup>2</sup> /pal.	hmotnost kg/m <sup>2</sup>	hmotnost kg/pal.	MJ / kamion 24t	červená hnědá okrová antracit karamel	
							429,-	449,-
Čtverec TBX 6-22	200 200 60	m <sup>2</sup>	11,52	128	1 475	184,32	429,-	449,-
Čtverec TBX 6-44	400 400 60	m <sup>2</sup>	11,52	128	1 475	184,32	429,-	449,-
Kostka TBX 6-10	100 100 60	m <sup>2</sup>	10,56	130	1 373	179,52	379,-	399,-
Kostka TBX 8-10	100 100 80	m <sup>2</sup>	8,80	175	1 531	132,00	399,-	374,-
Bloček TBX 6-21	200 100 60	m <sup>2</sup>	11,52	128	1 475	184,32	374,-	394,-
Bloček TBX 8-21	200 100 80	m <sup>2</sup>	9,60	174	1 670	134,40	394,-	

individuálně lze řešit i specifické požadavky např. jiné barevné provedení, jiný tvar dlažby,...

uvedené ceny jsou bez DPH

## povrch rumplovaný – uměle ošářený povrch – omíláním v bubnu dochází k otlučení povrchu, hran i rohů



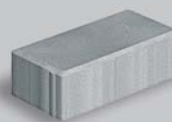
detail povrchu



Tria TBX 6-14



Kostka TBX 6-10



Bloček TBX 6-21

značka – název	skladebné rozměry (mm) délka šířka výška	MJ	množství m <sup>2</sup> /pal.	hmotnost kg/m <sup>2</sup>	hmotnost kg/pal.	MJ / kamion 24t	červená hnědá okrová antracit karamel	
							434,-	514,-
Tria TBX 6-14	70/140/210 140 60	m <sup>2</sup>	10,32	130	1342	175,44	434,-	514,-
Kostka TBX 6-10	100 100 60	m <sup>2</sup>	10,56	130	1 373	179,52	379,-	459,-
Kostka TBX 8-10	100 100 80	m <sup>2</sup>	8,80	175	1 531	132,00	399,-	479,-
Bloček TBX 6-21	200 100 60	m <sup>2</sup>	11,52	128	1 475	184,32	374,-	454,-
Bloček TBX 8-21	200 100 80	m <sup>2</sup>	9,60	174	1 670	134,40	394,-	474,-

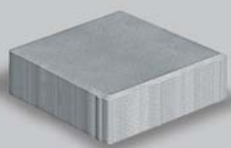
individuálně lze řešit i specifické požadavky např. jiné barevné provedení, jiný tvar dlažby,...

uvedené ceny jsou bez DPH

## povrch vymývaný – struktura drobných kamínků na povrchu



detail povrchu



Čtverec TBX 6-22 / TBX 6-44

značka – název	skladebné rozměry (mm) délka šířka výška	MJ	množství m <sup>2</sup> /pal.	hmotnost kg/m <sup>2</sup>	hmotnost kg/pal.	MJ / kamion 24t	bílo-černá,	šedo-černá,	červeno-černá,
							frakce 1-3	frakce 1-3	frakce 1-3
Čtverec TBX 6-22	200 200 60	m <sup>2</sup>	11,52	128	1 475	184,32	399,-	399,-	399,-
Čtverec TBX 6-44	400 400 60	m <sup>2</sup>	11,52	128	1 475	184,32	399,-	399,-	399,-

individuálně lze řešit i specifické požadavky např. jiné barevné provedení, jiný tvar dlažby,...

uvedené ceny jsou bez DPH

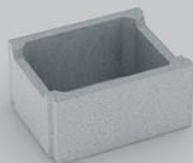
## základové tvárnice



ZBT 20



ZBT 30



ZBT 40

značka – název	skladebné rozměry (mm) délka šířka výška	MJ	MPa	objem m <sup>3</sup>	množství ks/m <sup>2</sup>	množství ks/m <sup>3</sup>	množství ks/pal.	hmotnost kg/ks	hmotnost kg/pal.	MJ / kamion 24t	Kč/MJ
Základová tvárnice ZBT 30	500 300 250	ks	6	0,035	8	28,8	30	30	900	780	38,-
Základová tvárnice ZBT 40	500 400 250	ks	6	0,046	8	21,5	20	33	660	660	46,-

uvedené ceny jsou bez DPH

Váš prodejce: