

1. ZPEVNĚNÉ PLOCHY

1.1. Dlažby

1.1.1. Zámkové dlažby - B&BC ZIP

Zámková dlažba ZIP je díky výšce určena pro pojíždění těžkou technikou. Její využití je pro zpevněné plochy nebo pro zpevnění cest (vytvořením kolejových pásů), a to jak v zemědělských tak i v průmyslových areálech.

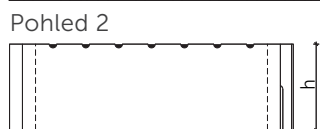
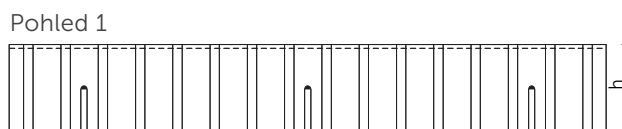
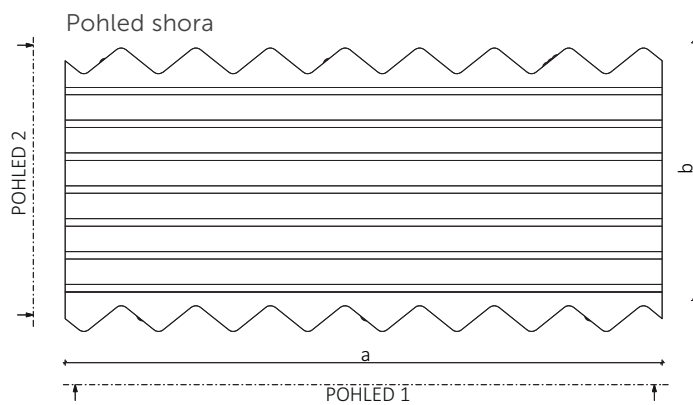
Vzorové skladby naleznete na str. 103.

Obchodní název	Stavební rozměry			Spotřeba	Množství na paletě	Hmotnost palety	Povrchová úprava, barvy															
	délka	šířka	výška				Stupeň vlivu prostředí XF ^{2,3,4}			Jemný		Polhr./hrubý		Vymývaný		Rumplovaný		Pemrlovaný				
							Stupeň vlivu prostředí XF ²	Stupeň vlivu prostředí XF ³	Stupeň vlivu prostředí XF ⁴	Standardní barvy	Speciální barvy	Colormixy	Standardní barvy	Speciální barvy	Colormixy	Standardní barvy	Speciální barvy	Colormixy	Standardní barvy	Speciální barvy	Colormixy	
Označení na výkresech:	a	b	h	[ks/m ²]	[m ²]	[kg]	-	-	s	s	z	z	-	-	-	-	-	-	-	-	-	
B&BC ZIP 11,5	800	327	115	3,82	5,47	1296	-	-	s	s	z	z	-	-	-	-	-	-	-	-	-	-

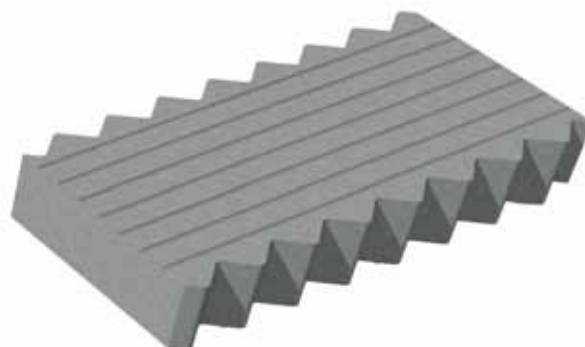
Poznámka: 1) dle ČSN EN 206
 s standardní provedení výrobku
 z zakázková výroba
 - není možné vyrobit na zakázku / parametr není relevantní

Systém značení: B&BC ZIP 11,5
 B&BC ZIP - název výrobku - dlažby
 11,5 - číslo udává výšku dlažby v cm

B&BC ZIP 11,5



Vizualizace



10.1.5. Skladby podkladních vrstev betonových dlažeb dle požadované únosnosti

Zámkové dlažby, Variabilní dlažby, Speciální a designové dlažby

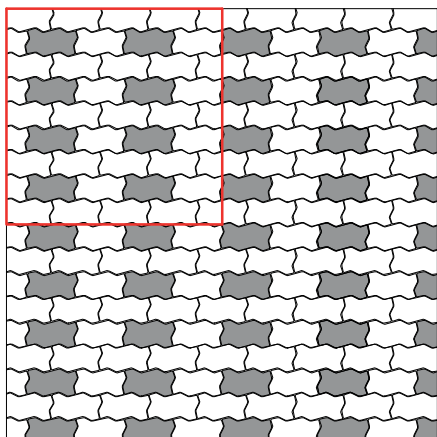
Jednotlivé podkladní vrstvy:		Jednotky:	Pochozí plochy, soukromé	Pochozí plochy, veřejné (chodníky)	Pochozí plochy s občasným vozidlem do 3,5 tuny	Plochy pro pojezd vozidel do 3,5 tuny	Plochy pro pojezd vozidel do 7,5 tuny	Plochy pro pojezd vozidel nad 7,5 tuny a VZV
Výška dlažby		[mm]	40-60	60	60-80	80	80	≥ 100
Kladecí vrstva: kamenná drť 4/8 mm nebo 2/5 mm, tloušťky:		[mm]	30-40	30-40	40	40	50	50
Železobetonová deska, tloušťky:		[mm]	---	---	---	---	---	100-200
Podkladní vrstva:	modul přetvárnosti Edef2	[MPa]	≥ 50	≥ 50	≥ 90	≥ 90	≥ 90	---
	kamenná drť 8/16 mm nebo 11/22 mm, tloušťky:	[mm]	100	100-150	100	100	100	100
	kamenná drť 11/22 mm nebo 16/32 mm, tloušťky:	[mm]	---	---	150	150	150	150
	kamenná drť 16/32 mm nebo 32/63 mm, tloušťky:	[mm]	---	---	---	---	100	100
Štěrkopísek 0/8 mm, tloušťky:		[mm]	---	---	---	50-100	100-150	150-200
Zemní pláň, modul přetvárnosti Edef2		[MPa]	≥ 30	30-45	30-45	≥ 45	≥ 45	≥ 45

Poznámka: uvedené hodnoty jsou orientační a mohou se lišit dle místních podmínek realizace a dle geologických podmínek podloží (zemní pláň).

Velkoplošné dlažby

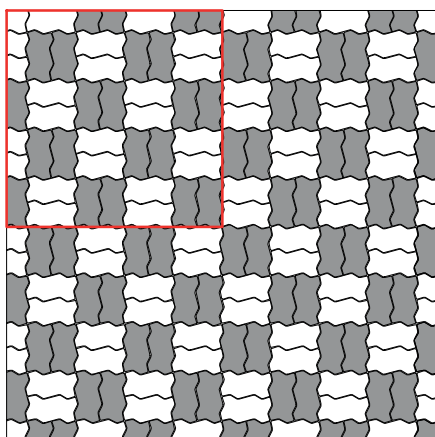
Jednotlivé podkladní vrstvy:		Jednotky:	Pochozí plochy, soukromé	Pochozí plochy s občasným vozidlem do 2,5 tuny	Pochozí plochy s občasným vozidlem do 3,5 tuny
Výška dlažby		[mm]	40-60	40-55	60
Kladecí vrstva: kamenná drť 4/8 mm nebo 2/5 mm, tloušťky:		[mm]	30-40	40	40
Železobetonová deska, tloušťky:		[mm]	---	100-200	---
Podkladní vrstva:	modul přetvárnosti Edef2	[MPa]	≥ 50	---	≥ 60
	kamenná drť 8/16 mm nebo 11/22 mm, tloušťky:	[mm]	150	50-100	150
	kamenná drť 11/22 mm nebo 16/32 mm, tloušťky:	[mm]	---	100-150	---
	kamenná drť 16/32 mm nebo 32/63 mm, tloušťky:	[mm]	---	---	150
Štěrkopísek 0/8 mm, tloušťky:		[mm]	---	---	50
Zemní pláň, modul přetvárnosti Edef2		[MPa]	≥ 30	≥ 45	≥ 45

Poznámka: uvedené hodnoty jsou orientační a mohou se lišit dle místních podmínek realizace a dle geologických podmínek podloží (zemní pláň).



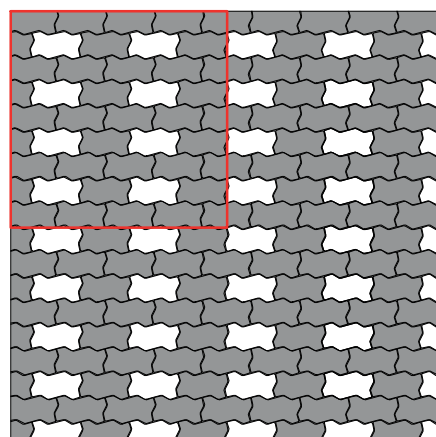
Druh dlažby / průměrná spotřeba na 1m²:

B&BC Vlnka	31 ks/m ²
B&BC Vlnka	9 ks/m ²



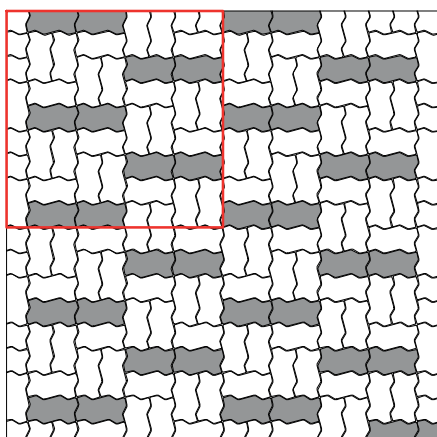
Druh dlažby / průměrná spotřeba na 1m²:

B&BC Vlnka	20 ks/m ²
B&BC Vlnka	20 ks/m ²



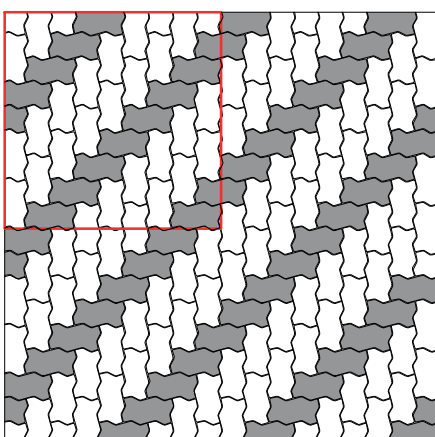
Druh dlažby / průměrná spotřeba na 1m²:

B&BC Vlnka	9 ks/m ²
B&BC Vlnka	31 ks/m ²



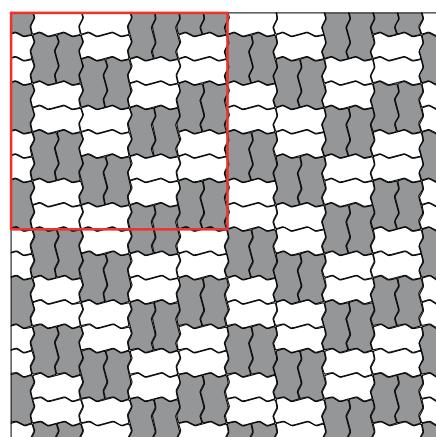
Druh dlažby / průměrná spotřeba na 1m²:

B&BC Vlnka	29 ks/m ²
B&BC Vlnka	11 ks/m ²



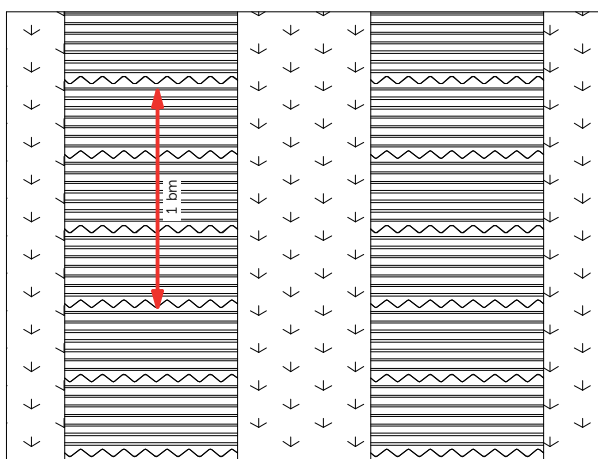
Druh dlažby / průměrná spotřeba na 1m²:

B&BC Vlnka	27 ks/m ²
B&BC Vlnka	13 ks/m ²



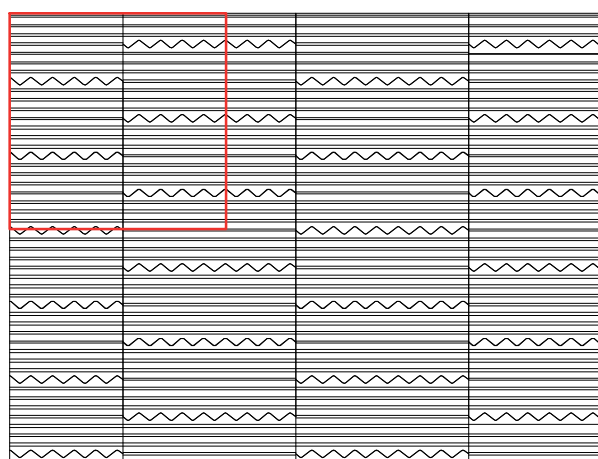
Druh dlažby / průměrná spotřeba na 1m²:

B&BC Vlnka	20 ks/m ²
B&BC Vlnka	20 ks/m ²



Druh dlažby / průměrná spotřeba na 1bm:

B&BC ZIP	2,8 ks/bm (pro jednu kolej)
B&BC ZIP	5,6 ks/bm (pro dvě koleje)



Druh dlažby / průměrná spotřeba na 1m²:

B&BC ZIP	3,82 ks/m ²
----------	------------------------

Povrchy	Struktura
Jemný	kamenivo frakce (0,1 - 1 mm)
Polohrubý	kamenivo frakce (1 - 3 mm)
Hrubý	kamenivo frakce (2 - 4 mm)
Pemrlovaný	zrnitý povrch s bílými a černými kamínky
Rumplovaný	uměle ostařený povrch – omíláním v bubnu dochází k otlučení povrchu, hran i rohů
Vymývaný	struktura drobných kamínků na povrchu

Veškeré naše dlažby, palisády a obrubníky umožňují použití chemických rozmrazovacích látek pro zimní údržbu.

Povrchy dlažeb



Jemný



Polohrubý



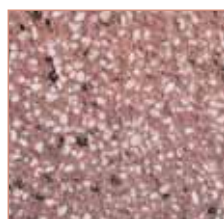
Hrubý



Vymývaný



Rumplovaný



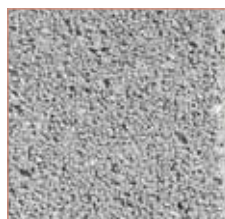
Pemrlovaný

Barevnost dlažeb

Přírodní



Jemný



Polohrubý

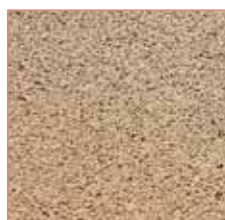


Hrubý

Okrová



Jemný



Polohrubý



Hrubý





Karamel



Jemný



Polohrubý

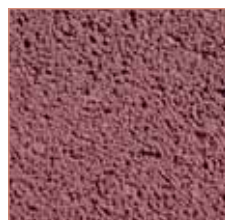


Hrubý

Červená



Jemný

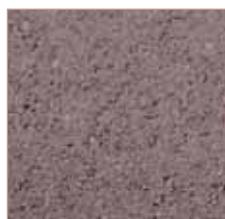


Polohrubý



Hrubý

Hnědá



Jemný



Polohrubý



Hrubý

Antracit



Jemný



Polohrubý



Hrubý

Bílá



Jemný

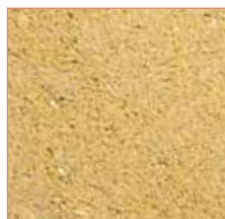


Polohrubý



Hrubý

Žlutá



Jemný



Polohrubý



Hrubý

BARVY A POVRCHY

Barevnost dlažeb - Colormix

Colormix 1



kombinace barev

(žlutá BC - červená - karamel)

Colormix 3



kombinace barev

(červená - antracit)

Colormix 4



kombinace barev

(žlutá BC - karamel)

Colormix 5



kombinace barev

(bílá BC - hnědá)

Colormix 8



kombinace barev

(žlutá BC - karamel BC)

Colormix 9



kombinace barev

(přírodní - antracit)

