

# 1. ZPEVNĚNÉ PLOCHY

## 1.2. Obrubníky

### 1.2.1. Silniční obrubníky pro kruhové objezdy

Silniční obrubníky jsou vhodné pro frekventované komunikace (odolávají i zatížení, které je způsobeno automobilovou dopravou). Mezi silniční obrubníky patří i obrubníky pro tvorbu kruhových objezdů.

Obchodní název	Stavební rozměry			Spotřeba	Poloměr oblouku	Počet kusů do kruhu	Hmotnost	Množství na paletě	Hmotnost palety	Trvanlivost třída 1 - A <sup>1)</sup>	Trvanlivost třída 2 - B <sup>1)</sup>	Trvanlivost třída 3 - D <sup>1)</sup>	Povrchová úprava, barvy					
	délka	šířka	výška										Jemný			Polhr./hrubý		
													Standardní barvy	Speciální barvy	Colormixy	Standardní barvy	Speciální barvy	Colormixy
Označení na výkresech:	a	b	h/h1	[ks/bm]	m	ks	kg	[ks]	[kg]									
Jednotky:	[mm]	[mm]	[mm]															
B&BC ABO 30-10/19,5 kruhový objezd	600	300	195/100	1,66	-	-	65	16	1040	-	-	s	s	z	-	-	-	-
B&BC ABO 30-10/19,5 R1 kruhový objezd	514	300	195/100	-	1,0	12	48	12	576	-	-	s	s	z	-	-	-	-
B&BC ABO 30-10/19,5 R0,5 kruhový objezd	262	300	195/100	-	0,5	14	20	30	600	-	-	s	s	z	-	-	-	-

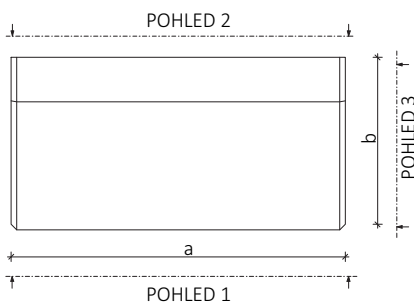
Poznámka: 1) dle ČSN EN 1340, pozn.: Třída trvanlivosti 3 - D odpovídá odolnosti XF4  
s standardní provedení výrobku  
z zakázková výroba  
- není možné vyrobit na zakázku / parametr není relevantní

Systém značení: B&BC ABO 30-10/19,5 R 0,5 kruhový objezd  
B&BC ABO - název výrobku  
30-10/19,5 - čísla udávají šířku - výšku obrubníku v cm  
R 0,5 - R0,5 - poloměr oblouku 0,5 m  
R1 - poloměr oblouku 1 m

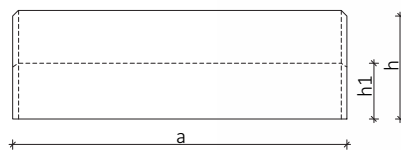


B&BC ABO 30-10/19,5 kruhový objezd

Pohled shora



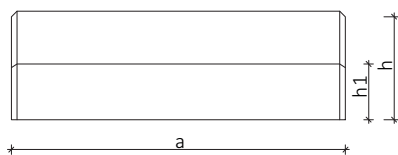
Pohled 2



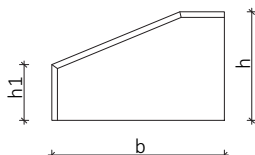
Vizualizace



Pohled 1

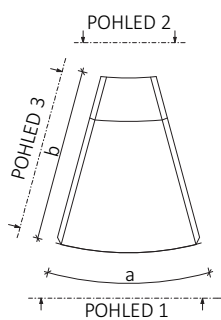


Pohled 3

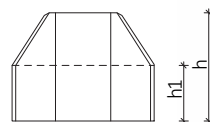


B&BC ABO 30-10/19,5 R0,5 kruhový objezd

Pohled shora



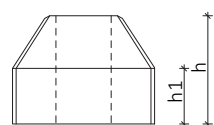
Pohled 2



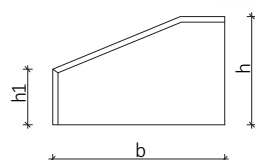
Vizualizace



Pohled 1

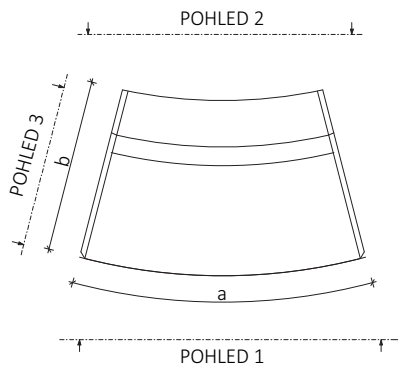


Pohled 3

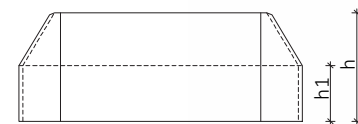


B&BC ABO 30-10/19,5 R1 kruhový objezd

Pohled shora



Pohled 2



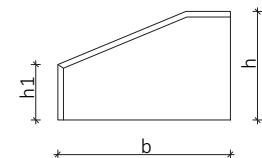
Vizualizace



Pohled 1



Pohled 3

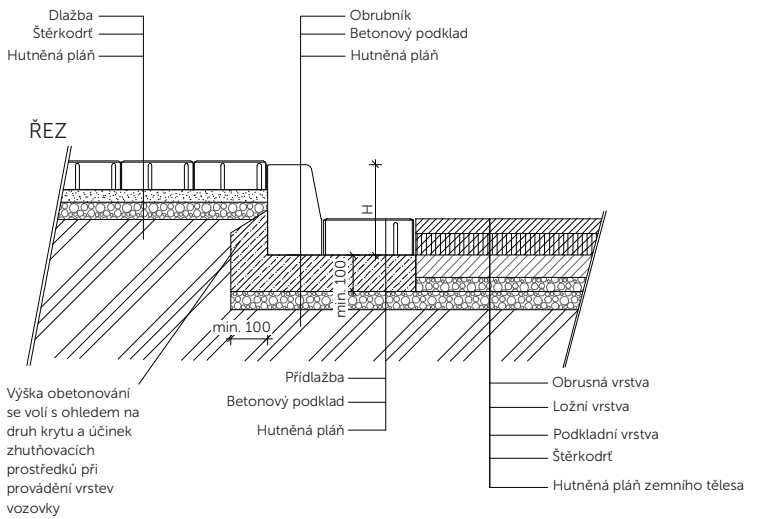
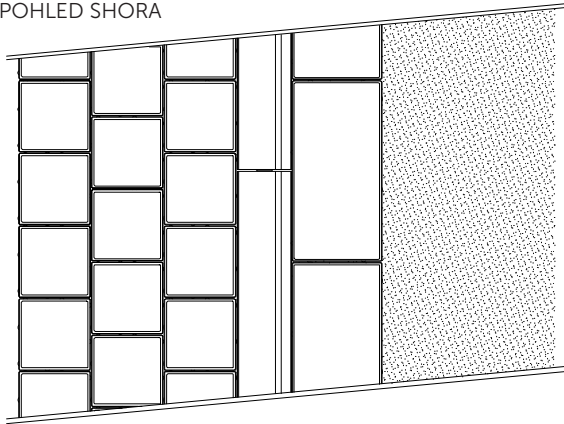


# 10. PŘÍKLADY POUŽITÍ

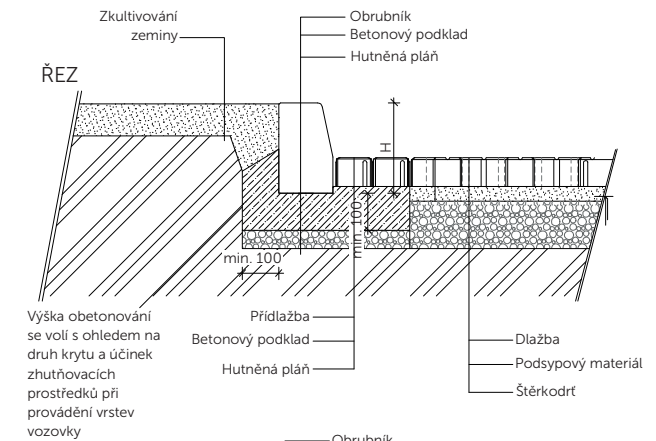
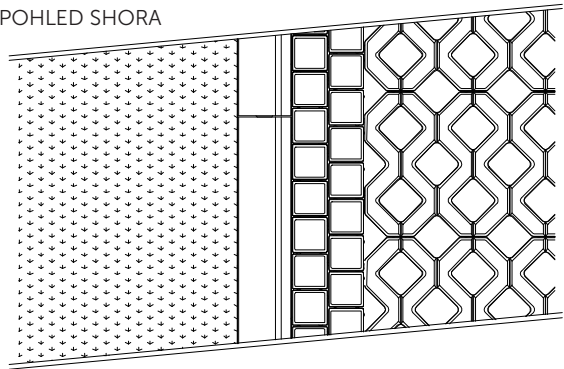
## 10.2. Obrubníky

### Příklady uložení obrubníků

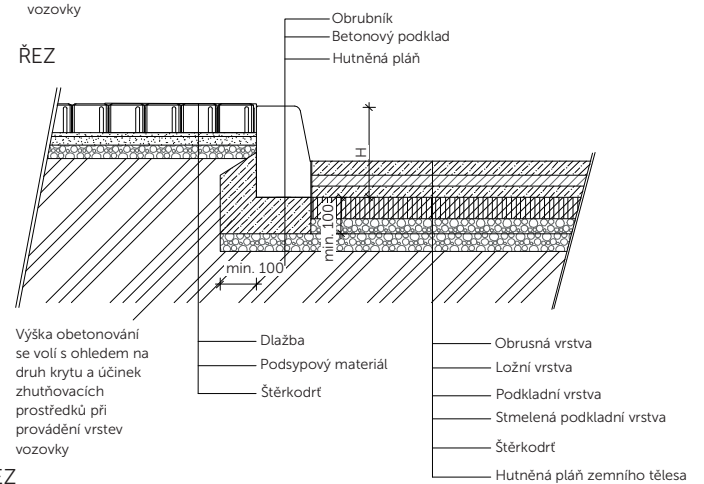
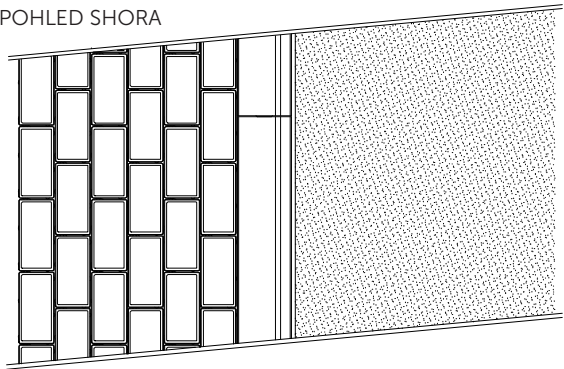
POHLED SHORA



POHLED SHORA



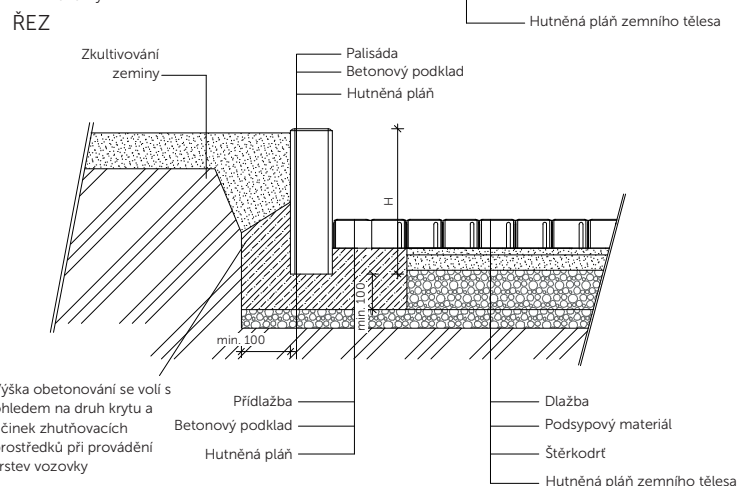
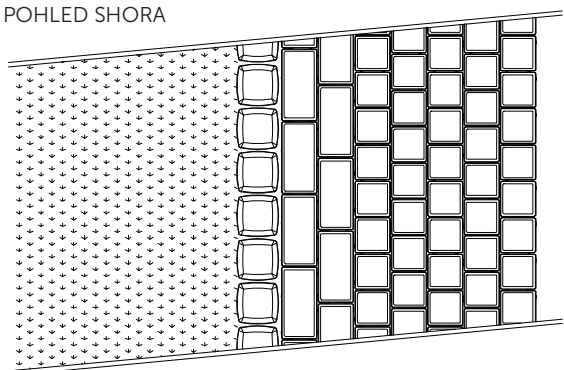
POHLED SHORA



## 10.3. Palisády

### Příklady uložení palisád

POHLED SHORA



ÚVOD  
 DLAŽBY  
 ZPEVNĚNÉ PLOCHY  
 OBRUBNÍKY  
 OPLOCENÍ  
 KONSTRUKČNÍ PRVKY  
 PALISÁDY  
 OSTATNÍ VÝROBKY  
 J ŽLAB  
 PŘÍKLADY POUŽITÍ  
 OPĚRNÉ STĚNY A SVAHY  
 ZÁVĚR

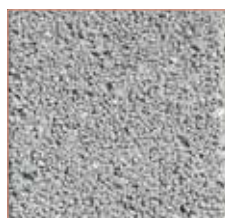
Povrchy	Struktura
Jemný	kamenivo frakce (0,1 - 1 mm)
Polohrubý	kamenivo frakce (1 - 3 mm)
Hrubý	kamenivo frakce (2 - 4 mm)
Pemrlovaný	zrnitý povrch s bílými a černými kamínky
Rumplovaný	uměle ostařený povrch – omíláním v bubnu dochází k otlučení povrchu, hran i rohů
Vymývaný	struktura drobných kamínků na povrchu

Veškeré naše dlažby, palisády a obrubníky umožňují použití chemických rozmrazovacích látek pro zimní údržbu.

## Povrchy dlažeb



Jemný



Polohrubý



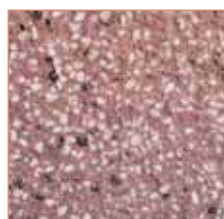
Hrubý



Vymývaný



Rumplovaný



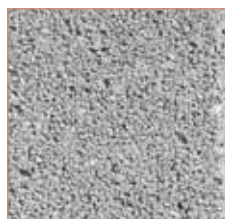
Pemrlovaný

## Barevnost dlažeb

### Přírodní



Jemný



Polohrubý

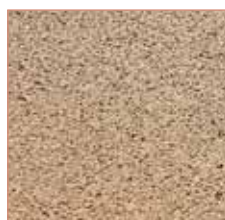


Hrubý

### Okrová



Jemný



Polohrubý



Hrubý





### Karamel



Jemný



Polohrubý

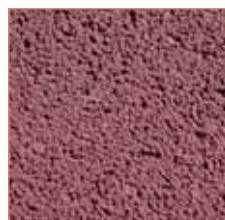


Hrubý

### Červená



Jemný

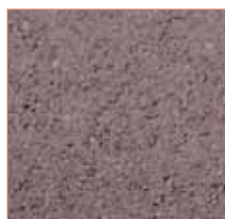


Polohrubý



Hrubý

### Hnědá



Jemný



Polohrubý



Hrubý

### Antracit



Jemný



Polohrubý



Hrubý

### Bílá



Jemný

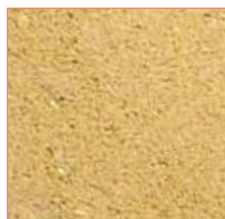


Polohrubý



Hrubý

### Žlutá



Jemný



Polohrubý



Hrubý