

7. ZAHRADNÍ ARCHITEKTURA

Pro zahradní architekturu dodává firma B & BC, a.s. prvky, které slouží především k drobným terénním úpravám, tvorbě cest, záhonů, schodišť, ohraničení ohnišť, samotné oplocení zahrad, nebo pro výstavbu altánů.

Prvky pro zahradní architekturu můžeme rozdělit do těchto skupin:

- 7.1. B&BC Palisády.
- 7.2. B&BC Bloky.
- 5. B&BC Svahovky (viz Opěrné stěny a svahy).
- 2.1. Tvarovky pro oplocení (viz Prvky pro oplocení).
- 1.1. Dlažební bloky a desky (viz Zpevněné plochy, Dlažby).
- 1.2. Obrubníky (viz Zpevněné plochy, Obrubníky).

Palisády

B&BC Palisády jsou betonové prvky, které mají široké použití nejen v zahradách, ale všude tam, kde potřebujete prakticky, dekorativně a přesto netradičně vyřešit výškové rozdíly. B&BC Palisády mají široké možnosti užití:

- Nízké opěrné zídky.
- Oddělení zpevněných a nezpevněných ploch, nebo ploch s různou výškovou úrovní.
- Tvorba okrasných ohraničení záhonů, nebo tvorba kořenových obrub.
- Ohraničení a tvorba stupňovitých teras.
- Vyrovnání terénních nerovností v plochách/stezkách určených pro chodce.
- Zakončení zpevněných ploch.

Z hlediska tvaru u palisád definujeme:

Celkovou délku palisády

- Je půdorysný rozměr palisády určený stranou palisády, která po zabudování palisády z jedné strany sousedí se zeminou a z druhé volným prostorem.

Celkovou šířku palisády

- Je půdorysný rozměr palisády určený stranou palisády, která po zabudování palisády sousedí s vedlejší palisádou.

Celkovou výšku palisád

- Vzdálenost mezi horní a spodní plochou palisády.

Bloky

B&BC Bloky jsou betonové dílce deskového tvaru, které nachází použití v zahradní architektuře, převážně jako doplněk dalších prvků. Slouží pro tvorbu doplňkových konstrukcí (např. do schodišť, opěrných zdí).

Z hlediska tvaru u bloků definujeme:

Celková délka bloku

- Je nejdelší půdorysný rozměr bloku.

Celková šířka bloku

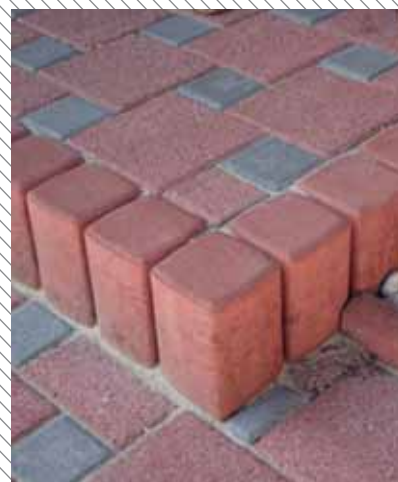
- Je kratší půdorysný rozměr bloku.

Celková výška bloku

- Vzdálenost mezi horní a spodní plochou bloku.

Výrobní rozměry bloku

- Jsou rozměry stanovené výrobcem.

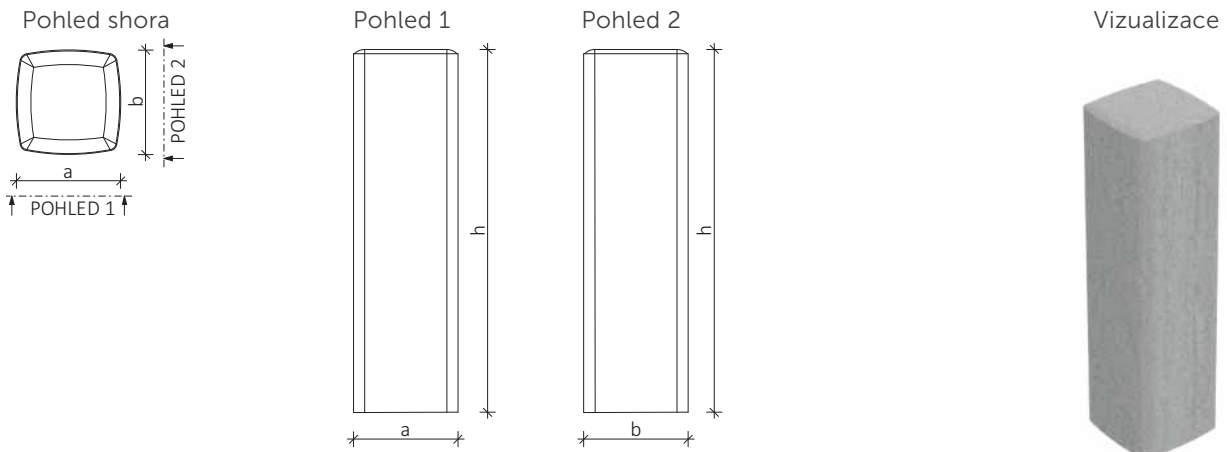


7.1. Palisády

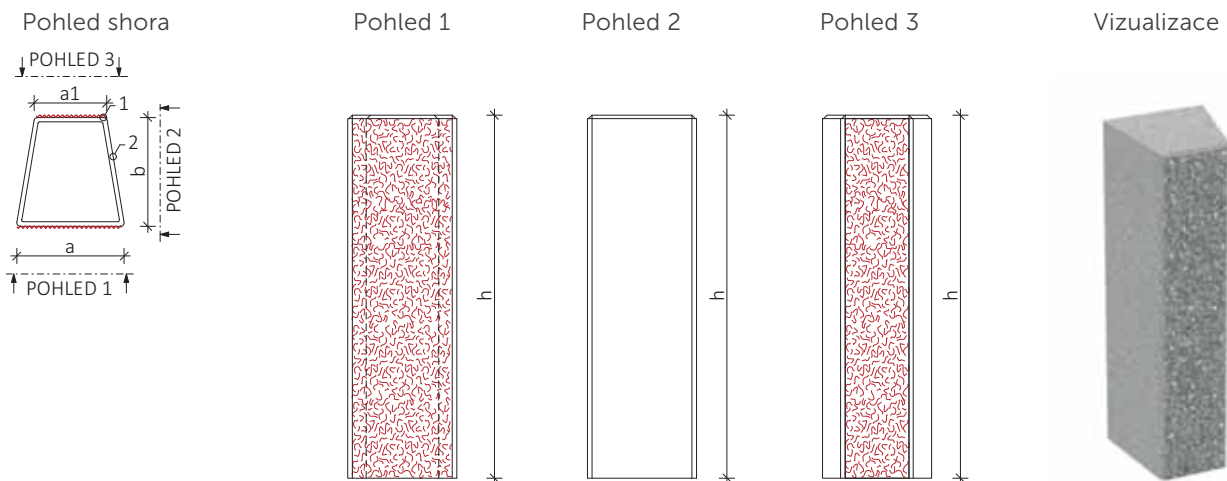
Obchodní název	Stavební rozměry			Množství na paletě	Hmotnost ks	Hmotnost palety	Manipulační závěs, závitový (Rd)	Stupeň vlivu prostředí XF2 ¹⁾	Mrazuvzdornost T25 ²⁾	Povrchová úprava, barvy						
	délka	šířka	tloušťka							Hladká			Štípaná			
										Standardní barvy	Speciální barvy	Colormixy	Standardní barvy	Speciální barvy	Colormixy	
Označení na výkresech:	a/a1	b	h													
Jednotky:	[mm]	[mm]	[mm]	[ks]	[kg]	[kg]										
B&BC Palisáda 12-12-40 H	120/-	120	400	48	11	528	-	s	-	s	z	-	-	-	-	-
B&BC Palisáda 12-8-40 S	120/91	120	400	72	10,8	778	-	s	-	-	-	-	s	z	s	

Poznámka: 1) dle ČSN EN 206
 2) dle ČSN 73 1322
 s standardní provedení výrobku
 z zakázková výroba
 - není možné vyrobit na zakázku / parametr není relevantní

B&BC Palisáda 12-12-40 H



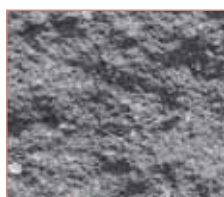
B&BC Palisáda 12-8-40 S



1 ↘ štípaná strana sloupku
 2 ↘ hladká strana sloupku



Barevnost a povrchy štípaných tvarovek a palisád



přírodní



červená



okrová



melír 3



melír 4

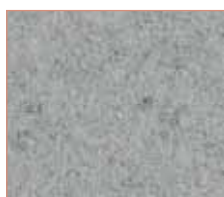


karamel



granit

Barevnost a povrchy hladkých tvarovek



přírodní



červená



okrová



karamel

Barevnost a povrchy svahovek Luna a Orion



přírodní



červená



okrová



karamel