

1. ZPEVNĚNÉ PLOCHY

1.1. Dlažby

1.1.3. Speciální a designové dlažby - B&BC Kvarta

Speciální a designové dlažby jsou určeny nejen pro prostory, kde je kladen vyšší důraz na pohledovou stránku produktu, ale také pro plochy kolem bytových a rodinných domů. Vyrábí se ve výšce 80 mm. Dlažbu je tedy možné pojiždět osobními automobily. Atraktivního vzhledu je dosaženo nejen barvami, ale i tvarem samotných betonových dlažebních bloků a též značným množstvím skladebných variant (více vzorové skladby str. 114).

Obchodní název	Stavební rozměry			Spotřeba	Množství na paletě	Hmotnost palety	Stupeň vlivu prostředí XF2 ¹⁾	Stupeň vlivu prostředí XF3 ¹⁾	Stupeň vlivu prostředí XF4 ¹⁾	Povrchová úprava, barvy													
	délka	šířka	výška							Jemný			Polhr./hrubý			Vymývaný			Rumplovaný		Pemrlovaný		
	a	b	h							Standardní barvy	Speciální barvy	Colormixy	Standardní barvy	Speciální barvy	Colormixy	Standardní barvy	Speciální barvy	Colormixy	Standardní barvy	Speciální barvy	Colormixy	Standardní barvy	Speciální barvy
Označení na výkresech:																							
Jednotky:	[mm]	[mm]	[mm]	[ks/m ²]	[m ²]	[kg]																	
B&BC Kvarta 8 ²⁾ kámen č.1	210	140	80	-	10	1830	-	-	s	s	z	s	z	z	z	-	-	-	-	-	-	-	-
B&BC Kvarta 8 ²⁾ kámen č.2	280	210	80	-	10	1830	-	-	s	s	z	s	z	z	z	-	-	-	-	-	-	-	-
B&BC Kvarta 8 ²⁾ kámen č.3	140	140	80	-	10	1830	-	-	s	s	z	s	z	z	z	-	-	-	-	-	-	-	-
B&BC Kvarta 8 ²⁾ kámen č.4	140	70	80	-	10	1830	-	-	s	s	z	s	z	z	z	-	-	-	-	-	-	-	-

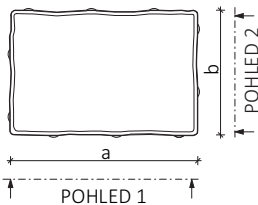
Poznámka: 1) dle ČSN EN 206
 s standardní provedení výrobku
 z zakázková výroba
 - není možné vyrobit na zakázku
 / parametr není relevantní

Systém značení: B&BC Kvarta 8
 B&BC Kvarta - název výrobku - dlažby
 8 - číslo udává výšku dlažby v cm
 2) u dlažby není možné koupit jednotlivé kostky zvlášť
 - prodej po ucelených vrstvách

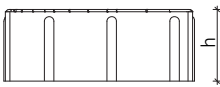


kámen č.1 - 210x140 mm

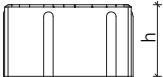
Pohled shora



Pohled 1



Pohled 2

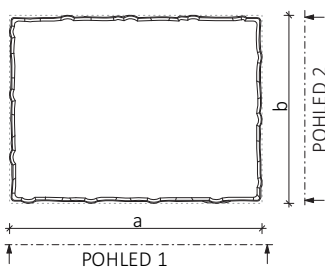


Vizualizace



kámen č. 2 - 280x210 mm

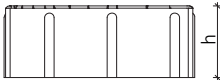
Pohled shora



Pohled 1



Pohled 2

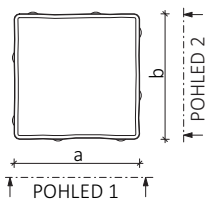


Vizualizace

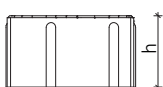


kámen č.3 - 140x140 mm

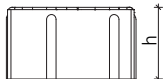
Pohled shora



Pohled 1



Pohled 2

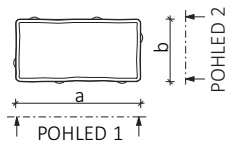


Vizualizace

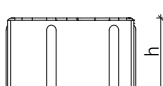


kámen č.4 - 140x70 mm

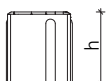
Pohled shora



Pohled 1



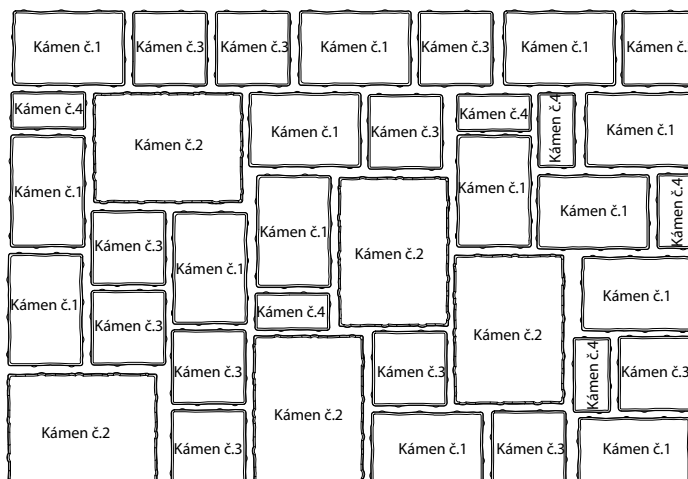
Pohled 2



Vizualizace



Skladba na paletě



10.1.5. Skladby podkladních vrstev betonových dlažeb dle požadované únosnosti

Zámkové dlažby, Variabilní dlažby, Speciální a designové dlažby

Jednotlivé podkladní vrstvy:		Jednotky:	Pochozí plochy, soukromé	Pochozí plochy, veřejné (chodníky)	Pochozí plochy s občasným vozidlem do 3,5 tuny	Plochy pro pojezd vozidel do 3,5 tuny	Plochy pro pojezd vozidel do 7,5 tuny	Plochy pro pojezd vozidel nad 7,5 tuny a VZV
Výška dlažby		[mm]	40-60	60	60-80	80	80	≥ 100
Kladecí vrstva: kamenná drť 4/8 mm nebo 2/5 mm, tloušťky:		[mm]	30-40	30-40	40	40	50	50
Železobetonová deska, tloušťky:		[mm]	---	---	---	---	---	100-200
Podkladní vrstva:	modul přetvárnosti Edef2	[MPa]	≥ 50	≥ 50	≥ 90	≥ 90	≥ 90	---
	kamenná drť 8/16 mm nebo 11/22 mm, tloušťky:	[mm]	100	100-150	100	100	100	100
	kamenná drť 11/22 mm nebo 16/32 mm, tloušťky:	[mm]	---	---	150	150	150	150
	kamenná drť 16/32 mm nebo 32/63 mm, tloušťky:	[mm]	---	---	---	---	100	100
Štěrkopísek 0/8 mm, tloušťky:		[mm]	---	---	---	50-100	100-150	150-200
Zemní pláň, modul přetvárnosti Edef2		[MPa]	≥ 30	30-45	30-45	≥ 45	≥ 45	≥ 45

Poznámka: uvedené hodnoty jsou orientační a mohou se lišit dle místních podmínek realizace a dle geologických podmínek podloží (zemní pláň).

Velkoplošné dlažby

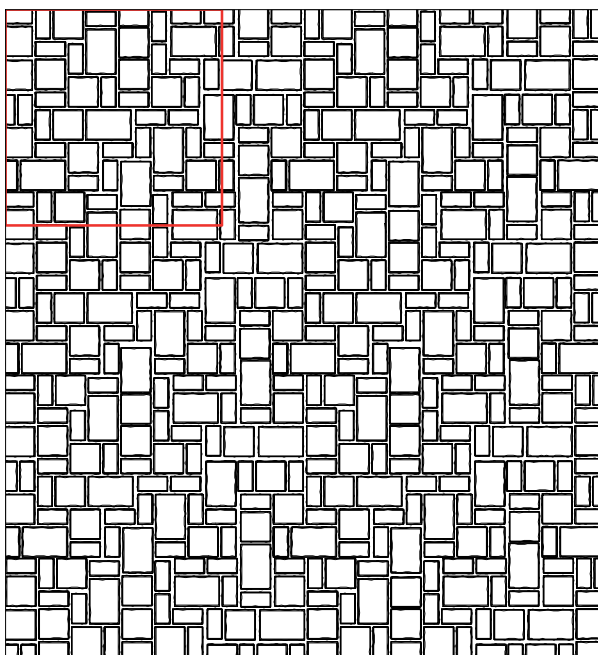
Jednotlivé podkladní vrstvy:		Jednotky:	Pochozí plochy, soukromé	Pochozí plochy s občasným vozidlem do 2,5 tuny	Pochozí plochy s občasným vozidlem do 3,5 tuny
Výška dlažby		[mm]	40-60	40-55	60
Kladecí vrstva: kamenná drť 4/8 mm nebo 2/5 mm, tloušťky:		[mm]	30-40	40	40
Železobetonová deska, tloušťky:		[mm]	---	100-200	---
Podkladní vrstva:	modul přetvárnosti Edef2	[MPa]	≥ 50	---	≥ 60
	kamenná drť 8/16 mm nebo 11/22 mm, tloušťky:	[mm]	150	50-100	150
	kamenná drť 11/22 mm nebo 16/32 mm, tloušťky:	[mm]	---	100-150	---
	kamenná drť 16/32 mm nebo 32/63 mm, tloušťky:	[mm]	---	---	150
Štěrkopísek 0/8 mm, tloušťky:		[mm]	---	---	50
Zemní pláň, modul přetvárnosti Edef2		[MPa]	≥ 30	≥ 45	≥ 45

Poznámka: uvedené hodnoty jsou orientační a mohou se lišit dle místních podmínek realizace a dle geologických podmínek podloží (zemní pláň).


10. PŘÍKLADY POUŽITÍ

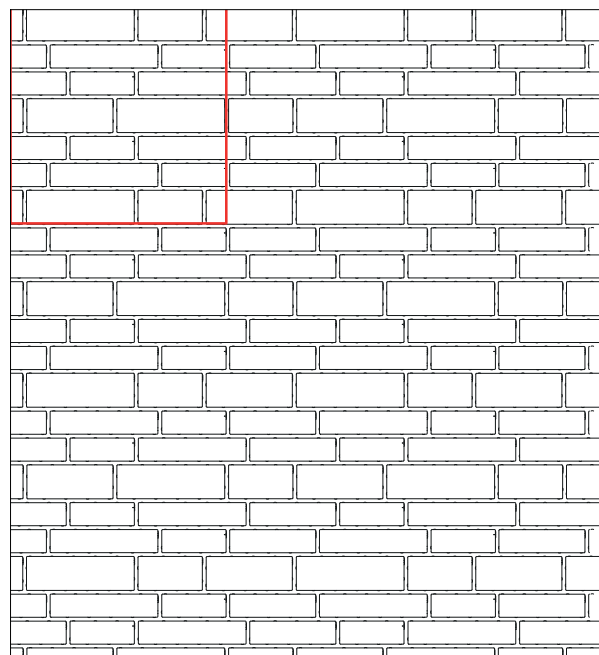
10.1. Dlažby

10.1.3. Příklady skladby speciálních a designovaných dlažeb

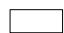


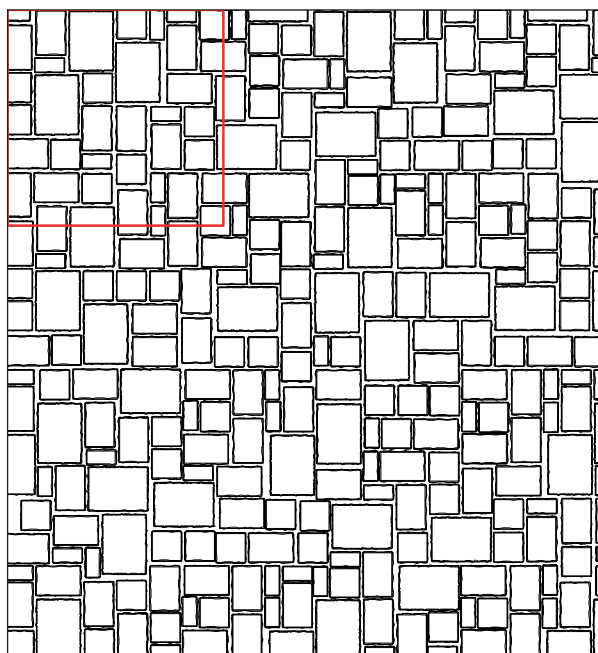
Druh dlažby :

 B&BC Tria




Druh dlažby :

 B&BC Sexta



Druh dlažby :

 B&BC Kvarta

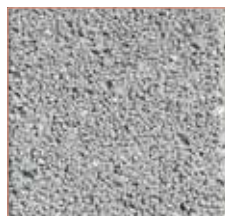
Povrchy	Struktura
Jemný	kamenivo frakce (0,1 - 1 mm)
Polohrubý	kamenivo frakce (1 - 3 mm)
Hrubý	kamenivo frakce (2 - 4 mm)
Pemrlovaný	zrnitý povrch s bílými a černými kamínky
Rumplovaný	uměle ostařený povrch – omíláním v bubnu dochází k otlučení povrchu, hran i rohů
Vymývaný	struktura drobných kamínků na povrchu

Veškeré naše dlažby, palisády a obrubníky umožňují použití chemických rozmrazovacích látek pro zimní údržbu.

Povrchy dlažeb



Jemný



Polohrubý



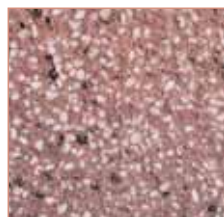
Hrubý



Vymývaný



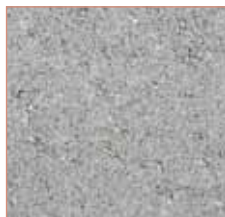
Rumplovaný



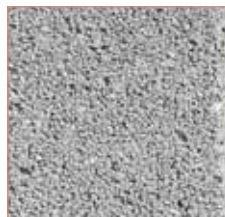
Pemrlovaný

Barevnost dlažeb

Přírodní



Jemný



Polohrubý

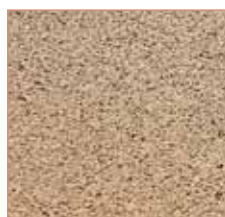


Hrubý

Okrová



Jemný



Polohrubý



Hrubý





Karamel



Jemný



Polohrubý

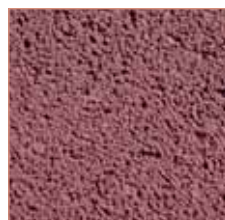


Hrubý

Červená



Jemný

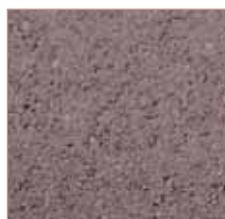


Polohrubý



Hrubý

Hnědá



Jemný



Polohrubý



Hrubý

Antracit



Jemný



Polohrubý



Hrubý

Bílá



Jemný



Polohrubý



Hrubý

Žlutá



Jemný



Polohrubý



Hrubý

BARVY A POVRCHY

Barevnost dlažeb - Colormix

Colormix 1



kombinace barev

(žlutá BC - červená - karamel)

Colormix 3



kombinace barev

(červená - antracit)

Colormix 4



kombinace barev

(žlutá BC - karamel)

Colormix 5



kombinace barev

(bílá BC - hnědá)

Colormix 8



kombinace barev

(žlutá BC - karamel BC)

Colormix 9



kombinace barev

(přírodní - antracit)

