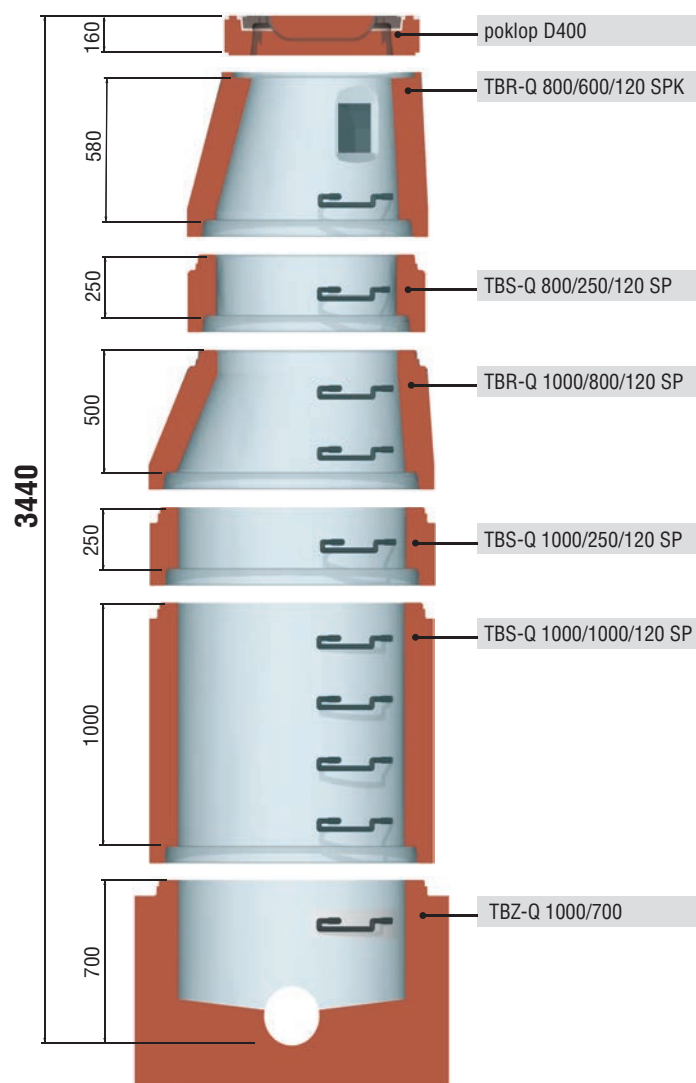
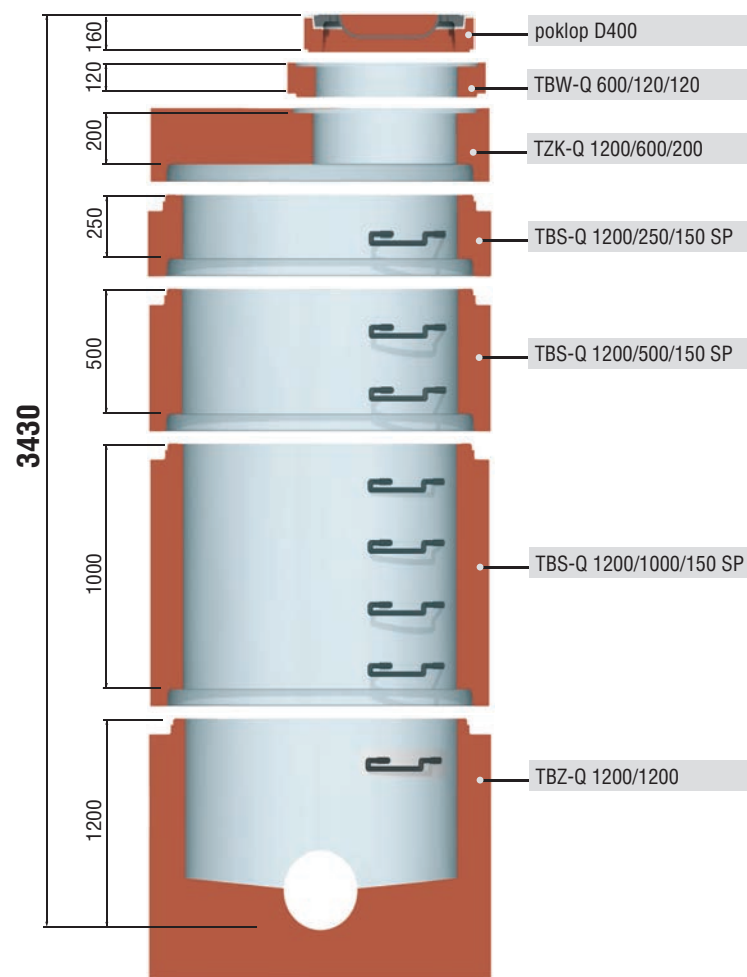


## ŠACHTOVÁ DNA EXCELENT

■ Šachtová dna tvoří spodní část vstupních a revizních šachet na kanalizačních řádech

standartní sestavy

pražský normál

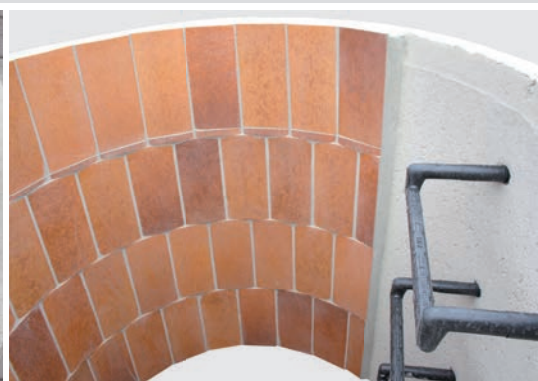
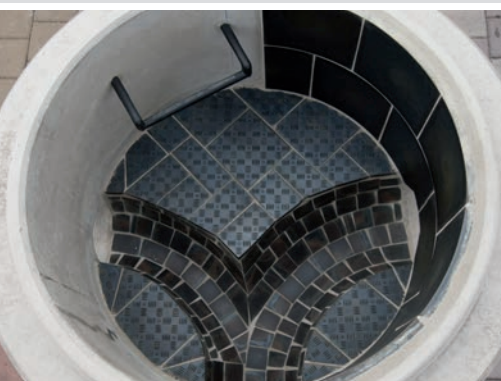


Prodejní sklad České Budějovice, Vrbenská 25, České Budějovice

tel./ fax: 387 202 639  
mobil: 775 714 144  
e-mail: obchodcb@babc.cz

**Prodej:**  
Po - Pá: 7:00 - 16:00 hod.  
So: 7:00 - 12:00 hod.





## POSTUP VÝROBY:

### CAPITAN N KONFIGURÁTOR

- Zadání vstupních parametrů od zákazníka (průměr šachtového dna, počty, typy a průměry připojovaných potrubí a jejich spád)
- Vytvoření plánovacího listu s 3D modelem



### FRÉZOVACÍ CENTRUM

- Na NC fréze je z polystyrenových polotovarů vyroben negativní model kynety šachtového dna včetně profilů připojovaných potrubí
- Vyfrézovaný negativní model se opatří speciálním odformovacím nátěrem, který je vytvrzen v UV komoře



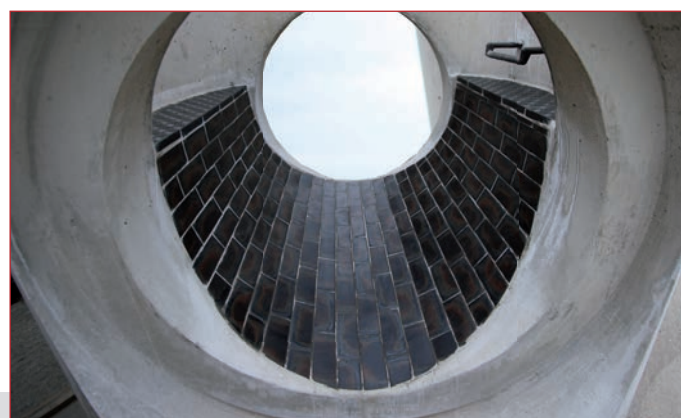
### LICÍ FORMY

- Negativní model se upevňuje magnety na ocelové jádro formy
- Forma je naplněna samozhutnitelným betonem třídy C 40/50 XF4
- K vyjmutí výrobku dochází po 20 hodinách od nalití formy
- Výrobní proces je ukončen vyjmutím polystyrenového modelu



### DOKONČOVACÍ PRACOVNÍSTĚ

- Na základě požadavku zákazníka je možno zvýšit odolnost šachtového dna jeho obložení čedičem či kameninou
- Na zakázku možnost výroby s betonem do prostředí XF4 XA3.
- Dodatečné úpravy dle přání zákazníka
- Označení finálního výrobku



Firma B&BC a.s vyrábí na svých formách tři základní typy monolitických šachtových den:

značka	Vnitřní průměr (mm)	Stavební výška (mm)	Průměr potrubí (mm)	Hmotnost (kg/ks)
TBZ - Q 1000 Excelent 150 - 600/500 - 1000	1000	500 - 1000	100 - 600	1230 - 2780
TBZ - Q 1200 Excelent 600 - 800/1000 - 1200	1200	1000 - 1200	100 - 800	3300 - 5060
TBZ - Q 1500 Excelent 1000/1400	1500	1400	100 - 1000	8900