



STŘÍŠKY
STROPNÍ DESKY

BETONOVÉ
TVAROVKY

BETONOVÉ
TROUBY
PANELY
ŠACHTOVÁ DNA

VÝROBKY B&BC

TRANSPORTBETON
SLOUPKY

OBRUBNÍKY
PRAHY

SKRUŽE
BETONOVÉ DLÁŽBY





B&BC a.s. to je tradice a kvalita ve výrobě betonových stavebních prvků. Výrobní areál společnosti se nachází v obci Zbůch, v blízkosti Plzně.

Použití vysoce výkonné a moderní technologie umožňuje výrobu kompletního sortimentu prvků pro komunikace a zpevněné plochy. V široké škále typů a barev vyrábíme betonové dlažby a obrubníky. V našem sortimentu nechybí žlaby, zatravnovací a vegetační tvárnice, bednicí dílce a štípané plotové prvky.

Významnou část naší výroby tvoří trubní a šachtový program. Vybudovali jsme novou linku na výrobu monolitických šachtových den. Použití CNC strojů ve výrobním procesu nám umožňuje reagovat na jakýkoliv požadavek z hlediska typů a průměrů napojovaných potrubí. Provádíme i další úpravy šachtových den, např. obkládání čedičovými nebo keramickými tvarovkami.

Náš výrobní sortiment doplňují plošné prvky, filigránové stropní desky a prvky městského mobiliáře.

Společnost B&BC a.s. je také významným regionálním dodavatelem transportních betonů. Máme bohaté zkušenosti s dodávkami betonu pro konstrukce staveb, podlahy, výstavbu dálnic nebo železnic. Transportní betony vyrábíme ve dvou betonárnách, které se nachází v obcích Zbůch a Zruč u Plzně. Obě betonárny jsou vybaveny špičkovou technologií a patří k nejmodernějším v České republice.

Kontrola kvality vyráběné produkce je alfou a omegou naší činnosti. Výrobky kontroluje vlastní nově vybavená laboratoř i externí akreditované zkušebny. Při vývoji nových výrobků spolupracujeme s vysokými školami, zejména se stavební fakultou ČVUT v Praze.

B&BC a.s. má zavedený Systém řízení kvality dle ČSN EN ISO 9001 a Environmentální systém managementu dle ČSN EN ISO 14001.

S výrobky B&BC a.s. získáváte garanci maximální kvality a péče, kterou jim věnujeme od zahájení výroby až po dodání našim zákazníkům.

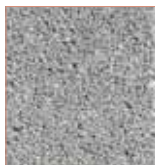


4 - 5	BAREVNOST A POVRCHY
6 - 11	HISTORICKÉ DLAŽBY Tria Historie, Kvarta
12 - 22	SKLADEBNÉ DLAŽBY Kosočtverec Šestihran Bloček Kostka Čtverec Krajník
23	VEGETAČNÍ DLAŽBY
24 - 27	ZÁMKOVÉ DLAŽBY Ičko Vlnka
28 - 31	PALISÁDY Čtvercová palisáda Trapézová palisáda
32 - 35	OBRUBNÍKY Obrubník silniční Obrubník chodníkový Obrubník sadový Obrubník parkový
36 - 41	PLOTOVÉ PRVKY Tvarovky Stříšky
42	OKRASNÝ KVĚTINÁČ
43	KOŘENOVÁ OBRUBA
44 - 45	ZÁKLADOVÉ TVÁRNICE A BETONOVÉ BLOKY
46 - 47	ŽLABY
48	PRŮMYSLOVÉ PLOTY
49	SILNIČNÍ PANELE
50	PODHRABOVÁ DESKA
51	STROPNÍ DESKY
52	BETONOVÉ A ŽELEZOBETONOVÉ TROUBY
53	ŠACHTOVÝ PROGRAM
54 - 59	VZOROVÉ SESTAVY DLAŽEB
60 - 64	ZÁKLADNÍ TECHNICKÉ INFORMACE (postupy montáže a pokládky)
65	KVALITA, JAKOST A OCHRANA ŽIVOTNÍHO PROSTŘEDÍ
66	TRANSPORTBETON
67	KONTAKTY

POVRCHY DLAŽEB



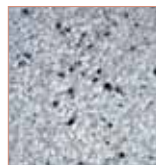
Jemný



Polohrubý



Hrubý



Vymývaný



Rumplovaný



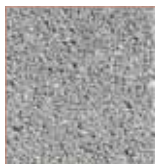
Pemřlovaný

BAREVNOST DLAŽEB

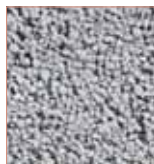
Přírodní



Jemný

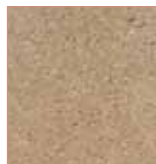


Polohrubý



Hrubý

Okrová



Jemný



Polohrubý



Hrubý

Karamel



Jemný

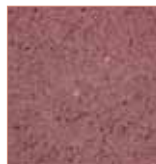


Polohrubý

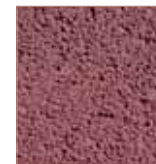


Hrubý

Červená



Jemný



Polohrubý



Hrubý

Hnědá



Jemný



Polohrubý



Hrubý

Antracit



Jemný

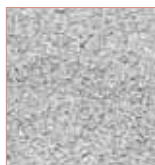


Polohrubý



Hrubý

Bílá



Jemný



Polohrubý



Hrubý

Žlutá



Jemný



Polohrubý



Hrubý

BAREVNOST DLAŽEB - COLORMIX

Colormix 1



kombinace barev (okrová BC - červená - karamel)

Colormix 3



kombinace barev (červená - antracit)

Colormix 4



kombinace barev (žlutá - karamel)

Colormix 8



kombinace barev (žlutá - karamel BC)

ŠTÍPANÉ POVRCHY PLOTŮ A PALISÁD



Přírodní



Červený



Okrový



Melír 3



Melír 4



Karamel



Granit

Povrchy:

jemný

kamenivo frakce (0-1 mm)

pemřovaný

zušlechťený speciální technologií

polohrubý

kamenivo frakce (1-3 mm)

rumřovaný

uměle ostařený povrch

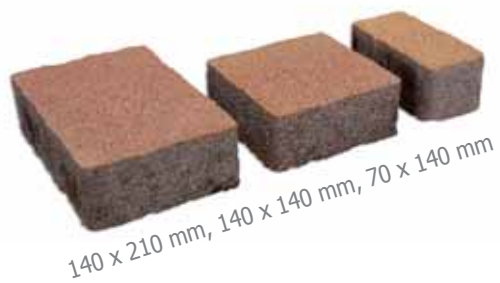
hrubý

kamenivo frakce (2-5 mm)

vymývaný

úprava povrchu technologií vymývání

Veškeré naše dlažby, palisády a obrubníky umožňují použití chemických rozmrazovacích látek pro zimní údržbu.



140 x 210 mm, 140 x 140 mm, 70 x 140 mm

- Nepravidelné sražení obvodové fazetky zjemňuje pravoúhlé tvary kamenů
- Působivá dlažba zejména v barevných variantách
- Vhodná do rodinné zástavby



Dlažba Tria, colormix 4, jemný povrch



Dlažba Tria, colormix 8, polohrubý povrch

Dostupné barvy a povrchy (možné výrobní kombinace)

Název - značka	Povrch	jemný				polohrubý / hrubý				vymývaný			rumplovaný		pemrlovaný
	Výška (mm)		okrová karamel hnědá červená antracit	bílá žlutá karamel BC červená BC	colormix 1,2,3 4,6,8	přírodní	okrová karamel hnědá červená antracit	bílá žlutá karamel BC červená BC	colormix 1,2,3 4,6,8	přírodní	okrová karamel hnědá červená antracit	bílá žlutá karamel BC červená BC	okrová karamel hnědá červená antracit	colormix 1,2,3	okrová karamel hnědá červená antracit
Tria TBX 6-14	60	✓	✓	✓	✓	✓	✓	✓	✓	✓	✓	✓	✓	✓	✓



Dlažba Tria, colormix 1, polohrubý povrch

BETONOVÉ HISTORICKÉ DLAŽBY



140 x 140 mm, 70 x 140 mm, 210 x 140 mm,

- Zvláštní technologie umělého ostarění povrchu
- Vhodná zejména k historickým objektům nebo pro zdůraznění výjimečnosti

Dlažba s nezaměnitelnou patinou



Dlažba Tria, colormix 3, rumplovaný povrch

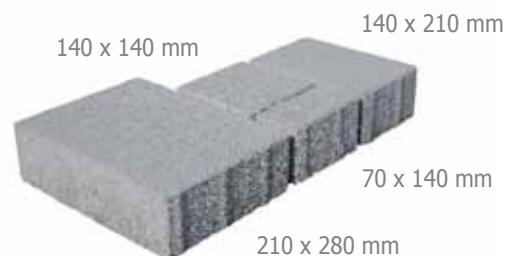


Dlažba Tria, colormix 2, rumplovaný povrch

Volná, nepravidelná skladba čtyř kamenů



Dlažba Kvarta, okrová, jemný povrch



- Nepravidelné sražení obvodové fazetky zjemňuje pravoúhlé tvary kamenů
- Působivá dlažba zejména v barevných variantách
- Vhodná do rodinné i průmyslové zástavby



Dlažba Kvarta, přírodní, jemný povrch

Dostupné barvy a povrchy (možné výrobní kombinace)													
pemřovaný	vymývaný			polohrubý / hrubý				jemný				Povrch	
okrová karamel hnědá červená antracit	bílá žlutá karamel BC červená BC	okrová karamel hnědá červená antracit	přírodní	colormix 1,2,3 4,6,8	bílá žlutá karamel BC červená BC	okrová karamel hnědá červená antracit	přírodní	colormix 1,2,3 4,6,8	bílá žlutá karamel BC červená BC	okrová karamel hnědá červená antracit	přírodní	Výška (mm)	Název - značka
✓	✓	✓	✓	✓	✓	✓	✓	✓	✓	✓	✓	80	Kvarta č.1 280x210
✓	✓	✓	✓	✓	✓	✓	✓	✓	✓	✓	✓	80	Kvarta č.2 210x140
✓	✓	✓	✓	✓	✓	✓	✓	✓	✓	✓	✓	80	Kvarta č.3 140x140
✓	✓	✓	✓	✓	✓	✓	✓	✓	✓	✓	✓	80	Kvarta č.4 140x70

160 x 80 mm



160 x 160 mm

240 x 160 mm

- Vzhled připomínající kamennou dlažbu předurčuje tuto dlažbu na plochy u historických objektů, na náměstích, na pěší zóně apod.

Vhodná i pro netradiční řešení ploch u rodinných domků



Dlažba Historie, přírodní, jemný povrch



Dlažba Historie, okrová, jemný povrch

Dostupné barvy a povrchy (možné výrobní kombinace)

Název - značka		Povrch	jemný				polohrubý / hrubý				vymývaný		
Historie	značka	Výška (mm)	přírodní	okrová	bílá	colormix	přírodní	okrová	bílá	colormix	přírodní	okrová	bílá
				karamel hnědá červená antracit	žlutá karamel BC červená BC			1,2,3 4,6,8	karamel hnědá červená antracit			žlutá karamel BC červená BC	1,2,3 4,6,8
	TBX 6-16	60	✓	✓	✓	✓	✓	✓	✓	✓	✓	✓	✓
	TBX 8-16	80	✓	✓	✓	✓	✓	✓	✓	✓	✓	✓	✓
	TBX 6-17	60	✓	✓	✓	✓	✓	✓	✓	✓	✓	✓	✓
	TBX 8-17	80	✓	✓	✓	✓	✓	✓	✓	✓	✓	✓	✓
	TBX 6-18	60	✓	✓	✓	✓	✓	✓	✓	✓	✓	✓	✓
	TBX 8-18	80	✓	✓	✓	✓	✓	✓	✓	✓	✓	✓	✓



Dlažba Historie, karamel, hrubý povrch

BETONOVÉ HISTORICKÉ DLAŽBY



243,8 x 145 mm

- Skladbou 3 různých odstínů lze vytvářet zajímavé skladby, tzv. 3D efekt

Moderní tvar dlažby



Dlažba Kosočtverec, bílá/antracit/červená, jemný povrch



Dlažba Kosočtverec, žlutá/bílá/antracit, jemný povrch

Dostupné barvy a povrchy (možné výrobní kombinace)

Název - značka	Povrch	jemný				polohrubý / hrubý				vymývaný		
	Výška (mm)	okrová karamel hnědá červená antracit	bílá žlutá karamel BC červená BC	colormix 1,2,3 4,6,8	přírodní	okrová karamel hnědá červená antracit	bílá žlutá karamel BC červená BC	colormix 1,2,3 4,6,8	přírodní	okrová karamel hnědá červená antracit	bílá žlutá karamel BC červená BC	
Kosočtverec TBX 6-26	60	✓	✓	✓	✓	✓	✓	✓	✓	✓	✓	



Dlažba Kosočtverec, přírodní/bílá/antracit, jemný povrch

BETONOVÉ HISTORICKÉ DLAŽBY



227,5 x 197 mm

- Klasický geometrický tvar
- Dlažba vhodná do starší zástavby i k nově budovaným obytným celkům



Šestihran, přírodní, jemný povrch, červený, polohrubý povrch



Šestihran, přírodní/antracit, jemný povrch

Dostupné barvy a povrchy (možné výrobní kombinace)

Název - značka	Povrch	jemný				polohrubý / hrubý				vymývaný		
		Výška (mm)	okrová karamel hnědá červená antracit	bílá žlutá karamel BC červená BC	colormix 1,2,3 4,6,8	okrová karamel hnědá červená antracit	bílá žlutá karamel BC červená BC	colormix 1,2,3 4,6,8	karamel hnědá červená antracit	okrová karamel hnědá červená antracit	bílá žlutá karamel BC červená BC	
Šestihran TBX 6-23		přírodní	✓	✓	✓	přírodní	✓	✓	✓	✓	✓	✓
	60	✓	✓	✓	✓	✓	✓	✓	✓	✓	✓	✓



Šestihran, okrová/červená, jemný povrch



BLOČEK

Nepřeberné množství skladebných variant

- Dlažby vhodné pro zajímavá architektonická řešení zpevněných ploch
- Skladebný modul 10 cm umožňuje vzájemnou kombinaci jednotlivých dlažeb



Dlažba Bloček, melír 2, jemný povrch



Dlažba Bloček, přírodní, jemný povrch, Dlažba Kostka, okrová, jemný povrch

Dostupné barvy a povrchy (možné výrobní kombinace)

Název		Povrch	jemný				polohrubý / hrubý				vymývaný			rumplovaný		pemrlovaný
			Výška (mm)	okrová karamel hnědá červená antracit	bilá žlutá karamel BC červená BC	colormix 1,2,3 4,6,8	přírodní	okrová karamel hnědá červená antracit	bilá žlutá karamel BC červená BC	colormix 1,2,3 4,6,8	přírodní	okrová karamel hnědá červená antracit	bilá žlutá karamel BC červená BC	okrová karamel hnědá červená antracit	colormix 1,2,3	okrová karamel hnědá červená antracit
Bloček	Značka		přírodní				přírodní				přírodní					
	TBX 4-21	40	✓	✓	✓	✓	✓	✓	✓	✓	✓	✓	✓	✓	✓	✓
	TBX 6-21	60	✓	✓	✓	✓	✓	✓	✓	✓	✓	✓	✓	✓	✓	✓
	TBX 8-21	80	✓	✓	✓	✓	✓	✓	✓	✓	✓	✓	✓	✓	✓	✓



Dlažba Bloček, červená, jemný povrch

BETONOVÉ SKLADEBNÉ DLAŽBY



Dlažby vhodné pro zajímavá architektonická řešení

- Skladebný modul 10 cm umožňuje vzájemnou kombinaci jednotlivých dlažeb
- Nepřeberné množství skladebných variant



Dlažba Kostka, přírodní, hrubý povrch



Dlažba Kostka, přírodní, polohrubý povrch, Dlažba Čtverec, červený, pohrubý povrch

Dostupné barvy a povrchy (možné výrobní kombinace)

Název	Povrch	Výška (mm)	jemný			polohrubý / hrubý				vymývaný			rumplovaný		pemrlovaný	
			přírodní	okrová karamel hnědá červená antracit	bílá žlutá karamel BC červená BC	colormix 1,2,3 4,6,8	přírodní	okrová karamel hnědá červená antracit	bílá žlutá karamel BC červená BC	colormix 1,2,3 4,6,8	přírodní	okrová karamel hnědá červená antracit	bílá žlutá kara- mel BC červená BC	okrová karamel hnědá červená antracit	colormix 1,2,3	okrová karamel hnědá červená antracit
Kostka	Značka															
	TBX 6-10	60	✓	✓	✓	✓	✓	✓	✓	✓	✓	✓	✓	✓	✓	✓
	TBX 8-10	80	✓	✓	✓	✓	✓	✓	✓	✓	✓	✓	✓	✓	✓	✓



Dlažba Kostka 10x10 cm, okrová, jemný povrch, Dlažba Čtverec 20x20 cm, hnědý, polohrubý povrch

BETONOVÉ SKLADEBNÉ DLAŽBY

BETONOVÉ DLAŽBY

ČTVEREC

200 x 200 mm
300 x 300 mm



400 x 400 mm

500 x 500 mm

- Skladebný modul 10 cm umožňuje vzájemnou kombinaci jednotlivých dlažeb
- Nepřeberné množství skladebných variant

Vhodné pro zajímavá architektonická řešení zpevněných ploch



Dlažba Čtverec 20 x 20cm, colormix 8, jemný povrch



Dlažba Čtverec 20x20 cm, hnědá, polohrubý povrch, Dlažba Kostka 10x10 cm, okrová, jemný povrch

Dostupné barvy a povrchy (možné výrobní kombinace)

Povrch		jemný					polohrubý / hrubý				vymývaný			rumplovaný		pemrlovaný
Název	Značka	Výška (mm)	přírodní	okrová karamel hnědá červená antracit	bílá žlutá karamel BC červená BC	colormix 1,2,3 4,6,8	přírodní	okrová karamel hnědá červená antracit	bílá žlutá karamel BC červená BC	colormix 1,2,3 4,6,8	přírodní	okrová karamel hnědá červená antracit	bílá žlutá karamel BC červená BC	okrová karamel hnědá červená antracit	colormix 1,2,3	okrová karamel hnědá červená antracit
Čtverec	TBX 6-22	60	✓	✓	✓	✓	✓	✓	✓	✓	✓	✓	✓	✓	✓	✓
	TBX 8-22	80	✓	✓	✓	✓	✓	✓	✓	✓	✓	✓	✓	✓	✓	✓
	TBX 4-33	40	✓	✓	✓	✓	✓	✓	✓	✓	✓	✓	✓	✓	✓	✓
	TBX 4-44	45	✓	✓	✓	✓	✓	✓	✓	✓	✓	✓	✓	✓	✓	✓
	TBX 6-44	60	✓	✓	✓	✓	✓	✓	✓	✓	✓	✓	✓	✓	✓	✓
50 x 50	TBX 5-55	50	✓	✓	✓	✓	✓	✓	✓	✓	✓	✓	✓	✓	✓	✓



Dlažba Čtverec 20 x 20 cm, červená, polohrubý povrch, Dlažba Kostka 10x 10 cm, přírodní, polohrubý povrch

BETONOVÉ SKLADEBNÉ DLAŽBY



TBX 10-50
500 x 250 mm

TBX 10-25
250 x 125 mm



- Prvky se používají především jako přídlažba podél obrubníků



Dlažba Krajník TBX 10-50, přírodní, jemný povrch



Dlažba Krajník TBX 10-25, přírodní, jemný povrch

Dostupné barvy a povrchy (možné výrobní kombinace)

Název		Povrch	jemný			
			okrová karamel hnědá červená antracit	bílá žlutá karamel BC červená BC	colormix 1,2,3 4,6,8	
Značka	Výška (mm)	přírodní	✓	✓	✓	✓
TBX 10-25	100 mm	✓	✓	✓	✓	✓
TBX 10-50	100 mm	✓	✓	✓	✓	✓

TVÁRNICE

Pro zpevnění plochy, svahů, náspů, hrází a dna vodních nádrží



Zatravněvací tvárnice TBM 17-40, přírodní

BETONOVÉ DLAŽBY



TBM 17-40
600 x 400 mm



TBM 16-60
800 x 600 mm

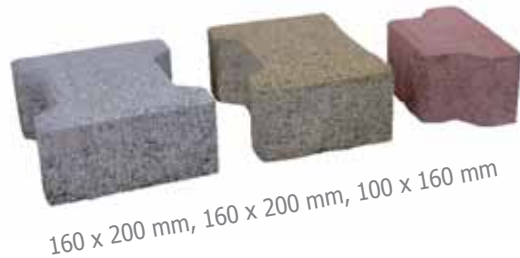
- Prvek umožňuje zpevnění plochy při současném částečném zatravnění
- Podíl zeleně cca 35 % z celkové vydlážděné plochy



Zatravněvací tvárnice TBM 17-40, přírodní

Dostupné barvy a povrchy (možné výrobní kombinace)				
Výška (mm)	přírodní	okrová karamel hnědá červená antracit	Název	
			Značka	
200	✓	✓	TBM 16-60	vegetační tvárnice
100	✓	✓	TBX 17-40	zatravněvací tvárnice
80	✓	✓	TBX 17-40	zatravněvací tvárnice

BETONOVÉ DLAŽBY



160 x 200 mm, 160 x 200 mm, 100 x 160 mm

- Svým tvarem umožňuje pevnou vazbu jednotlivých kamenů
- Vhodná pro nadměrně dopravně namáhané zpevněné plochy



Dlažba Ičko, přírodní, jemný povrch

IČKO

Nejpoužívanější tvar zámkové dlažby



Dlažba Ičko, přírodní, jemný povrch

Dostupné barvy a povrchy (možné výrobní kombinace)

Povrch		jemný					polohrubý / hrubý			
Název	Značka	Výška (mm)	přírodní	okrová karamel hnědá červená antracit	bílá žlutá karamel BC červená BC	colormix 1,2,3 4,6,8	přírodní	okrová karamel hnědá červená antracit	bílá žlutá karamel BC červená BC	colormix 1,2,3 4,6,8
Ičko	TBX 4-20	40	✓	✓	✓	✓	✓	✓	✓	✓
	TBX 6-20	60	✓	✓	✓	✓	✓	✓	✓	✓
	TBX 8-20	80	✓	✓	✓	✓	✓	✓	✓	✓
	TBX 10-20	100	✓	✓	✓	✓	✓	✓	✓	✓
Ičko rovné	TBX 6-20	60	✓	✓	✓	✓	✓	✓	✓	✓
	TBX 8-20	80	✓	✓	✓	✓	✓	✓	✓	✓



Dlažba Ičko, přírodní, jemný povrch

BETONOVÉ ZÁMKOVÉ DLAŽBY



112,5 x 235 mm, 112,5 x 231,2 mm, 111,5 x 118,7 mm

- Průmyslový typ zámkové dlažby s vazbou v podélném i příčném směru

Doporučeno pro extrémně dopravně namáhané plochy



Dlažba Vlnka, okrová, jemný povrch



Dlažba Vlnka, červená, jemný povrch

Dostupné barvy a povrchy (možné výrobní kombinace)

Povrch		jemný					polohrubý / hrubý			
Název	Značka	Výška (mm)	přírodní	okrová karamel hnědá červená antracit	bílá žlutá karamel BC červená BC	colormix 1,2,3 4,6,8	přírodní	okrová karamel hnědá červená antracit	bílá žlutá karamel BC červená BC	colormix 1,2,3 4,6,8
Vlnka	TBX 6-24	60	✓	✓	✓	✓	✓	✓	✓	✓
	TBX 8-24	80	✓	✓	✓	✓	✓	✓	✓	✓
	TBX 10-24	100	✓	✓	✓	✓	✓	✓	✓	✓
Vlnka rovná	TBX 6-24	60	✓	✓	✓	✓				
	TBX 8-24	80	✓	✓	✓	✓				



Dlažba Vlnka, přírodní, jemný/hrubý povrch, Dlažba Vlnka, červená, jemný povrch

BETONOVÉ ZÁMKOVÉ DLAŽBY



120 x 120 mm

- Použití pro schodišťové stupně, oddělení záhonů od komunikací apod.



Palisáda čtvercová hladká, červená

Dostupné barvy a povrchy (možné výrobní kombinace)				
Název	Povrch	hladký		
	Palisáda čtvercová hladká PHX 12-40	Výška (mm)	okrová karamel hnědá červená antracit	bílá žlutá karamel BC
400		přírodní	✓	✓

Prvek sloužící k překonání výškových rozdílů



Palisáda čtvercová hladká, okrová



Palisáda čtvercová hladká, hnědá



80/120 x 120 mm

TRAPÉZOVÁ

Povrch palisády koresponduje se štípanou plotovou tvarovkou

- Vhodné zejména k vytváření zakřivených tvarů: oddělení vyvýšených záhonů, kruhových obrub stromů apod.
- K dispozici v 7 atraktivních barvách (výroba dalších barev možná zakázkově)



Palisáda trapézová štípaná, granit



Palisáda trapézová štípaná, melír 3

Dostupné barvy a povrchy (možné výrobní kombinace)

Název	Povrch	štípaný				
		Výška (mm)	přírodní	okrová karamel červená	melír 3, 4	granit
Palisáda trapézová štípaná PTS 10-40		400	✓	✓	✓	✓



Palisáda trapézová štípaná, melír 4



Univerzální obrubníky o šířce 150 mm

- Vhodné pro frekventované a velmi zatěžované komunikace
- Pro ohraničení skladovacích a různých odstavných ploch



Obrubník ABO 2-15 R 3, přírodní



Obrubník ABO 2-15, přírodní

Dostupné barvy (možné výrobní kombinace)

Název	Skladebné rozměry			přírodní	okrová karamel hnědá červená antracit
	délka (mm)	šířka (mm)	výška (mm)		
ABO 1-15 silniční	1 000	150	300	✓	✓
ABO 1-15 1/2 silniční	500	150	300	✓	✓
ABO 2-15 silniční	1 000	150	250	✓	✓
ABO 2-15 1/2 silniční	500	150	250	✓	✓
ABO 2-15 silniční nájezdový	1 000	150	150	✓	✓
ABO 2-15 přechodový levý	1 000	150	150 / 250	✓	✓
ABO 2-15 přechodový pravý	1 000	150	150 / 250	✓	✓
ABO 2-15 R3*	780	150	250	✓	✓
ABO 2-15 R2*	780	150	250	✓	✓
ABO 2-15 R1*	780	150	250	✓	✓
ABO 2-15 R0,5*	780	150	250	✓	✓
ABO 2-15 rohový, vnitřní	400 / 400	150	250	✓	✓

* délka = délka vnějšího oblouku



Obrubník ABO 1-15, přírodní

CHODNÍKOVÝ

BETONOVÉ OBRUBNÍKY

Obrubníky o šířce 100 mm



Obrubník ABO 13-10, přírodní



- Vhodné pro vnitroblokové komunikace a klidové či obytné zóny



Obrubník ABO 14-10, přírodní

Skladebné rozměry			Dostupné barvy (možné výrobní kombinace)		
délka (mm)	šířka (mm)	výška (mm)	přírodní	okrová karamel hnědá červená antracit	Název
1000	100	250	✓	✓	ABO 13-10 chodníkový
1000	100	250	✓	✓	ABO 14-10 chodníkový

Obrubník o šířce 80 mm, osazení „na sraz“



- Vhodné pro všechny úpravy veřejných prostranství, klidových a pěších zón



Obrubník ABO 19-10, červený



Obrubník ABO 19-10, přírodní

Dostupné barvy (možné výrobní kombinace)

Název	Skladebné rozměry			přírodní	okrová karamel hnědá červená antracit	bílá žlutá karamel BC
	délka (mm)	šířka (mm)	výška (mm)			
ABO 19-10 sadový	1000	80	250	✓	✓	✓
ABO 19-50 sadový	490	80	250	✓	✓	✓

PARKOVÝ

BETONOVÉ OBRUBNÍKY

Obrubníky se pokládají systémem pero–drážka



Obrubník ABO 16-50, červená



- Obrubníky o šířce 50 mm jsou vhodné pro zpevněné plochy v okolí rodinných domků: chodníčky, vjezdy, terasy
- Výškově se osazují zpravidla na úrovni zpevněné plochy



Obrubník ABO 17-10, přírodní

Dostupné barvy (možné výrobní kombinace)

Skladebné rozměry			okrová karamel hnědá červená antracit			bílá žlutá karamel BC	Název
délka (mm)	šířka (mm)	výška (mm)	přírodní	antracit	karamel BC		
500	50	150	✓	✓	✓	ABO 16-50 parkový mini	
1000	50	200	✓	✓	✓	ABO 17-10 parkový	
500	50	200	✓	✓	✓	ABO 17-50 parkový	

Značka:

SBT 2 20-10
SBT 3 20-10

SBT 2 20-30
SBT 3 20-30

SBT 1 20-40
SBT 2 20-40

SBT 3 20-38



Rozměr (mm)

100 x 190

300 x 190

400 x 190

380 x 190

Výška tvarovek 15 cm, k dispozici v 7 atraktivních barvách

- Plotové tvarovky jedno a dvoustranně štípané, sloupkové třístranně štípané
- Výstavba zděných plotů, soklů rodinných domků, vilek, garáží, podpěrných sloupů a pilířů, opěrných zdí apod.



Tvarovka štípaná, granit



Tvarovka štípaná, červená

Dostupné barvy a povrchy (možné výrobní kombinace)

Povrch

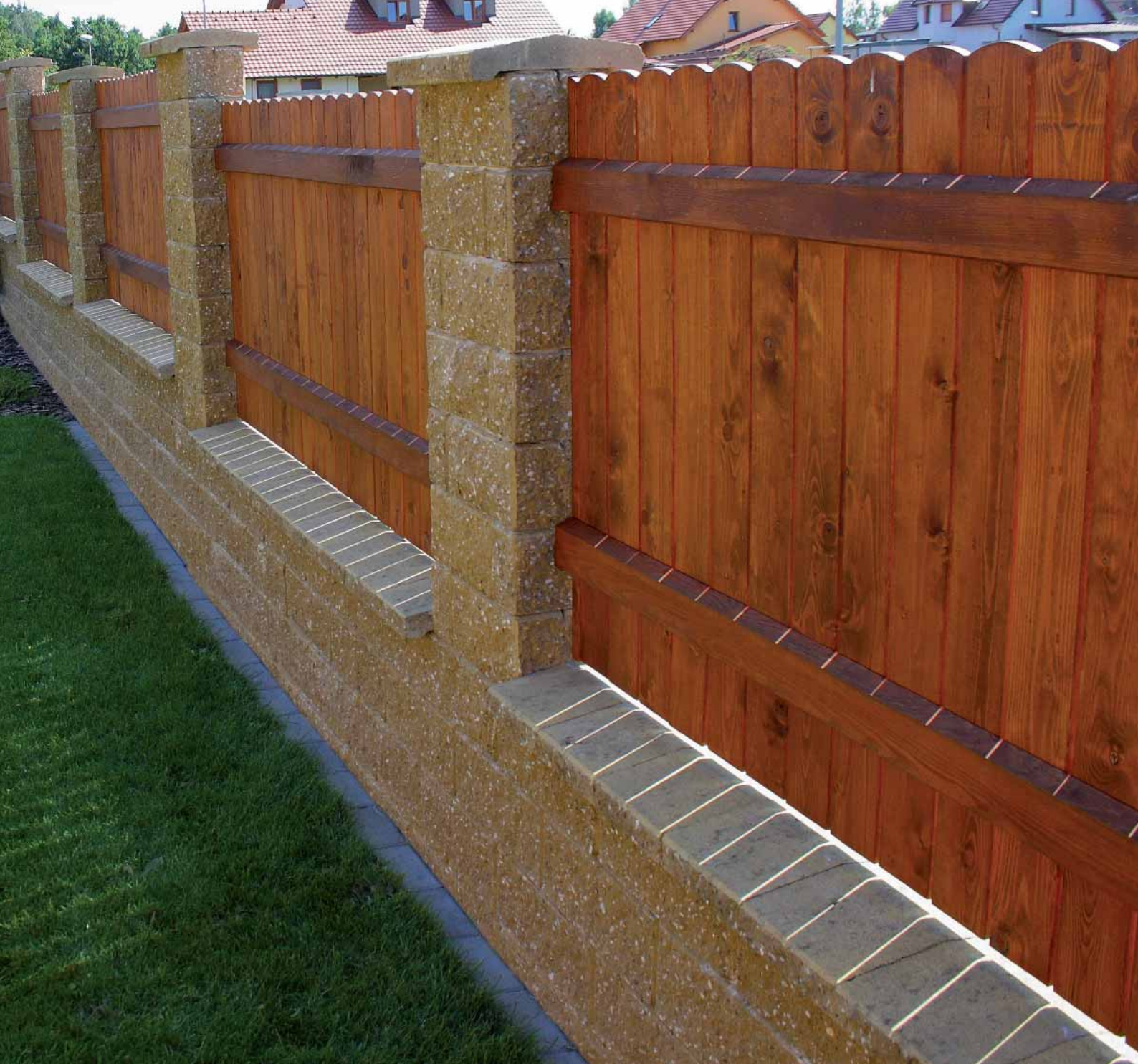
štípaný

Název

Výška (mm)

Tvarovky plotové a sloupkové

Výška (mm)	okrová karamel červená			
	přírodní	melír 3,4	granit	
150 mm	✓	✓	✓	✓



Tvarovka štípaná, okrová



Tvarovka štípaná, přírodní



Tvarovka štípaná, melír 4





Tvarovka štípaná, melír 4



500 x 500 mm



200 x 300 mm

- Plotová stříška je štípaná ze dvou protilehlých stran
- Sloupková stříška je hladká ze všech čtyř stran



Stříška štípaná, přírodní



Stříška štípaná, okrová

Dostupné barvy a povrchy (možné výrobní kombinace)

Název	Povrch		štípaný			
	Výška (mm)					
Stříška						
Plotová ZSS 7-30	56	✓	okrová karamel červená	melír 3,4	granit	✓
Sloupková ZSH 5-50	55	✓	✓	✓	✓	✓



Stříška štípaná, granit



- Okrasná květinová nádoba pro výsadbu zeleně, květin apod.
- Možno sestavit jako bariéru nebo oddělovací prvek
- Květináč je tvořen ze spodního a horního dílu

Využití v místech, kde nelze provést trvalou výsadbu



Skladebné rozměry (mm)

Název			
Okrasný květináč YBX 13/5	vnitřní průměr	vnější průměr	výška
	1272	1860	544

V KOŘENOVÉ OBRUBY

BETONOVÉ OBRUBY

Používají se především ve městech u zpevněných ploch



- Oddělují kořenový systém od podpovrchových inženýrských sítí, ve větších hloubkách pak umožňují prorůstání kořenů vně tohoto prefabrikátu
- Používají se především ve městech u zpevněných ploch, kde je požadavek na koordinaci výsadby zeleně a uložení inženýrských sítí



Skladebné rozměry (mm)			Název
vnitřní Ø	vnější Ø	výška	
1800	2300	410	Obruba kruhová YBX 180/40
1750/3010	1990/3250	800	Kořenová obruba YBX 325/175
1650	2020	280	Nástavec kořenové obruby YBX 165/25
	2000		Ozdobná litinová mříž a rám mříže
380/500	800	1800	Ochranný koš kmene stromu



Tvarovky jsou opatřeny zámkem (pero-drážka)

- Vibrolisovaný prvek
- Používají se jako ztracené bednění při výstavbě betonových a železobetonových nosných konstrukcí, jako jsou např. základové pasy, suterénní zdi, venkovní opěrné stěny, nosné sloupce a pilíře, jímky apod.



Název	délka (mm)	šířka (mm)	výška (mm)
Základová tvárnice			
ZBT 15	500	150	250
ZBT 20	500	200	250
ZBT 30	500	300	250
ZBT 40	500	400	250
ZBT 50	400	500	250

BLOKY

BETONOVÉ BLOKY

Výroba je možná i v barevném provedení



- Prvek lze použít pro výstavbu venkovního schodiště, opěrné zídky apod.



			Název
výška (mm)	šířka (mm)	délka (mm)	Betonový blok pro schodiště a opěrné zdi
150	500	850	



- Slouží k odvodnění menších ploch: teras rodinných domků, vjezdů, chodníčků apod.



ŽLÁBEK

V nabídce i v barevném provedení



Dostupné barvy (možné výrobní kombinace)

Název	Výška		okrová karamel hnědá červená antracit
Žlábek TBM 21-25	60/80 mm	přirodní ✓	✓

Vysoká pevnost v tlaku a tahu za ohybu



Příkopový žlab TBM 20-80



- Odolnost proti mrazu a působení chemických látek
- Rozšířený a prohloubený profil-možnost odvodu velkého množství dešťových vod



Příkopový žlab TBM 8-60

Skladebné rozměry (mm)

	Délka	Šířka	Výška	Název
✓	330	600	80	Příkopový žlab TBM 8-60
✓	330	800	200	Příkopový žlab TBM 20-80
✓	330	950	200	Příkopový žlab TBM 20-95
✓	500	250	100	Příložná deska TBM 2-25

Prvek z vibrolitého betonu



- Slouží zejména k oplocení průmyslových areálů, výrobních závodů apod.
- Povrch panelů je hladký, na přání zákazníka může být upraven striáží



Název	délka (mm)	výška (mm)	tloušťka (mm)
Panel plošný PP1	3430	2620	100
Panel plošný PP2	3430	700	100
	výška	šířka	délka
Sloupek plotový PS1	4000	250	250
Sloupek plotový PS2	4500	250	250

PANELY

Zpevnění dopravních, parkovacích a průmyslových ploch



SILNIČNÍ A KRYCÍ PANELY

Klasický silniční panel o výšce 15 nebo 21,5 cm, o rozměrech 150 x 117 cm až 300 x 200 cm



- Zpevnění komunikací na staveništi
- Zpevnění polních a lesních cest
- Zpevnění provizorních účelových a objízďkových komunikací

Zásady ukládání panelů:

- Ukládání dílců jeřábem na urovanané šterkopískové lože
- Stejnomořný podsyp po celé ploše panelu
- Panel musí ležet celou plochou na pískovém loži
- Vyplnění spár mezi dílci pískem a živičnou, popř. betonovou zálivkou
- Dodržení max. výškového rozdílu hran sousedních dílců 7 mm

Název	Skladebné rozměry		
	délka (mm)	šířka (mm)	výška (mm)
Silniční panel IZD 1/10	3000	1200	215
Silniční panel IZD 2/10	3000	1170	150
Silniční panel IZD 2/10 půlka	1500	1170	150
Silniční panel IZD 12/19	3000	2000	215
Silniční panel IZD 13/19	3000	2000	150
Krycí panel KP 1/10	3000	1200	215
Krycí panel KP 2/10	3000	1170	150
Krycí panel KP 2/10 půlka	1500	1170	150
Krycí panel KP 12/19	3000	2000	215
Krycí panel KP 13/19	3000	2000	150



Omezuje přístup zemní vlhkosti k pletivu

- Podhrabová deska je panel, který se používá místo podezdívky mezi sloupky oplocení
- Zabraňuje prorůstání tráv



Podhrabová deska 245/20/5

Název	délka (mm)	výška (mm)	tloušťka (mm)
Podhrabová deska POD 295/20/5	2950	200	50
Podhrabová deska POD 245/20/5	2450	200	50
Podhrabová deska POD 245/30/5	2450	300	50



Podhrabová deska 245/30/5

Filigránové stropní desky



- Pro vytváření spřažených železobetonových stropních konstrukcí veškerých obytných a občanských budov, rodinných domů apod.
- Konstrukce se skládá z části prefabrikované (železobetonová prefabrikovaná deska tl. 65 mm s vyčnívající výztuží pro spřažení) a z části monolitické (monolitická dobetonovaná vrstva stropní konstrukce v tloušťce předepsané projektem)
- Vzájemné spolupůsobení (spřažení) obou částí konstrukce zajišťují prostorové příhradové výztužné prvky vyčnívající z desky
- Výhody a přednosti: rychlá a snadná montáž, není potřeba bednění, monolitické spojení se svislou nosnou konstrukcí, minimální armovací práce, dokonale rovný podhled, možnost vytváření úkosů, rádiusů, prostupů
- Rozměrové údaje: půdorysné rozměry jsou dány požadovanou skladbou na příslušný půdorys, (max. délka 820 cm a max. šířka 270 cm), rozměry desek nejsou unifikovány, jednotlivé desky je možné vyrábět v jakýchkoliv rozměrech odstupňovaných po 10 mm
- Zakázková výroba



Stropní desky PZD

- Pro všechny stropní a střešní konstrukce bytových a občanských staveb
- Klasické železobetonové stropní desky se zkosenými čelními a bočními plochami, lichoběžníkového plného průřezu, opatřené úchyty pro manipulaci
- Desky se vyrábějí pro světlost 46–301 cm, lze je použít pouze jako prostý nosník



Trouby hrdlové a dřívkové

Vnitřní průměry 300, 400, 500, 600, 800, 1000, 1200 mm

Stavební délka:

hrdlová trouba 2 500 mm (pro průměr 300 mm je délka 2 400 mm) a dřívková trouba 2 200 mm

- Prvek z vibrolisovaného betonu nebo železobetonu
- Pro stavby kanalizací na odvedení povrchových a splaškových vod
- Pro utěsnění spoje nutno použít trouby s integrovaným pryžovým těsněním
- Dodávka též v provedení „špic-špic“

Trouby přímé

Stavební délka: 1 000 mm, vnitřní průměr 300 a 600 mm

- Pro stavby kanalizací, propustků a vodotečí na odvedení povrchových vod
- Trouby s perem a polodrážkou spojované na sraz



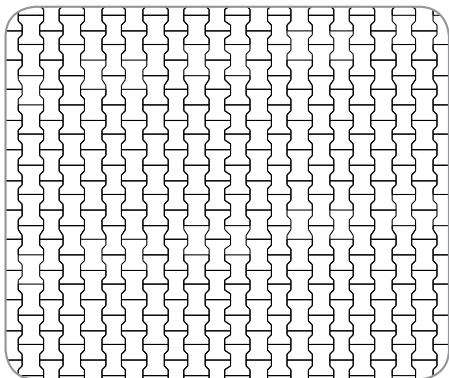
Trouby patkové

Stavební délka: 1 000 mm, vnitřní průměr 150, 200 a 400 mm

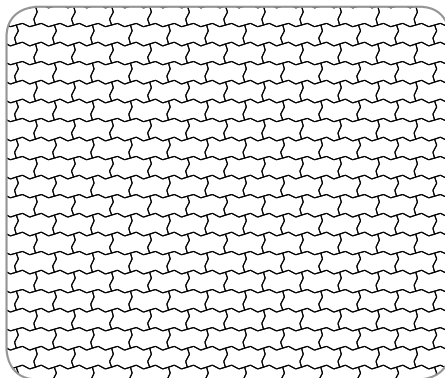
- Pro stavby kanalizací, propustků a vodotečí na odvedení povrchových vod
- Trouby s perem a polodrážkou spojované na sraz

- Prvky z hutného vibrolitého nebo vibrolisovaného betonu
- Šachtové dno Excelent tvoří spodní část napojovacích a kontrolních šachet na veškerých kanalizačních řadech. Otvory v bocích pro napojení trubního vedení jsou provedeny na zakázku dle konkrétní projektové dokumentace. Otvor je řešen přesným vytvarováním litého betonu dle průměru a materiálu napojovaného potrubí. Uvnitř dna je vytvarována kyneta navazující na otvory. Pro zvýšení odolnosti proti působení agresivního prostředí může mít kyneta kameninové, čedičové nebo plastové obložení
- Skruže slouží pro sestavení požadované výšky šachty. K dispozici jsou skruže o výšce 250, 500 a 1000 mm a vnitřním průměru 800, 1000, 1200 a 1700 mm. Skruže jsou osazeny oceloplastovými stupadly. Při použití jako studniční prvek je provedení bez stupadel
- Konus umožňuje osazení poklopu na šachtu. Kde není dostatek výšky pro osazení konusu, použije se přechodová deska. Desku lze osadit i přímo na šachtové dno.
- Vyrovnávací prstence slouží k dosažení požadované výšky sestavené kanalizační šachty tam, kde již nelze z výškových důvodů použít skruže. K dispozici jsou i šikmé prstence pro komunikace s příčným sklonem. Vyrovnávací prstence se osazují do zámku na konus nebo přechodovou desku do maltového lože
- Poklop slouží k zakrytí vstupu šachty. Provedení poklopu se volí dle požadavku na zatížení komunikace

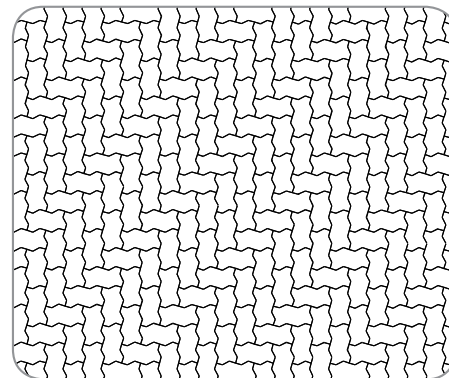




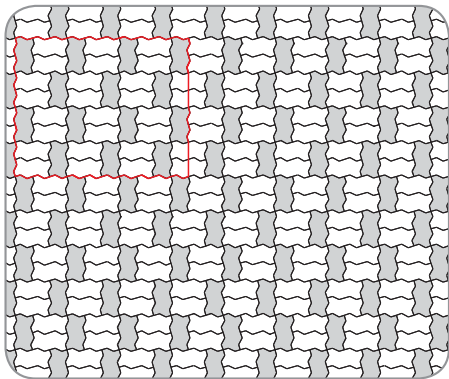
Třko
36 ks/m²



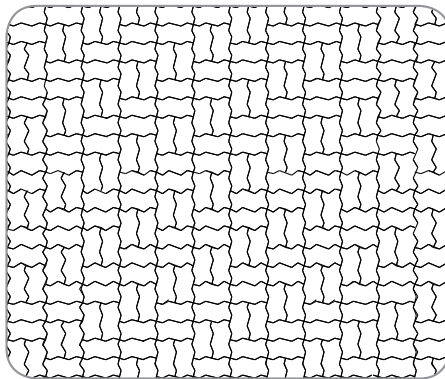
Vlnka
40 ks/m²



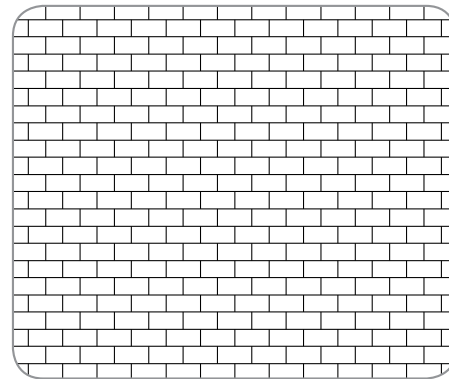
Vlnka
40 ks/m²



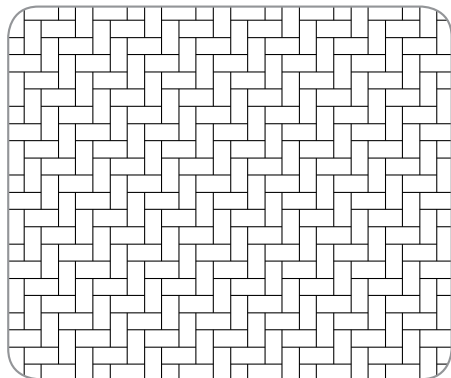
Vlnka
14 ks/m²
26 ks/m²



Vlnka
40 ks/m²

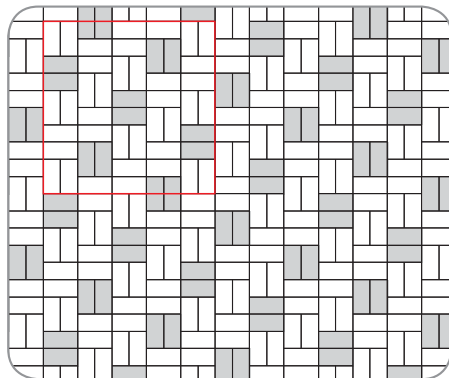


Bloček
50 ks/m²



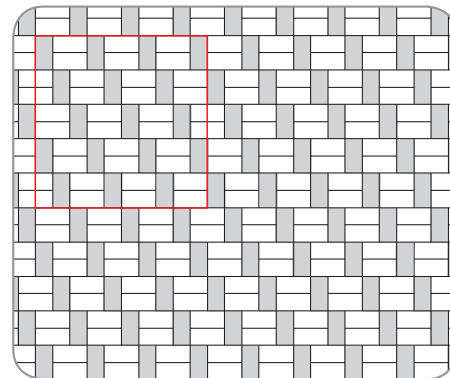
Bloček

□ - 50 ks/m²



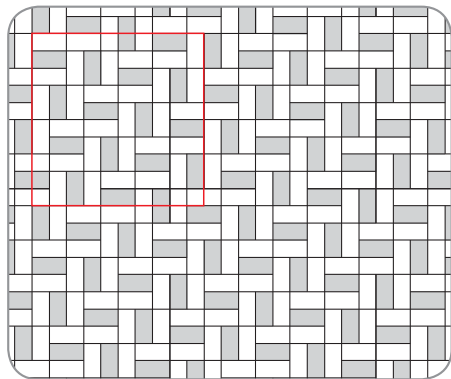
Bloček

□ - 38 ks/m²
■ - 12 ks/m²



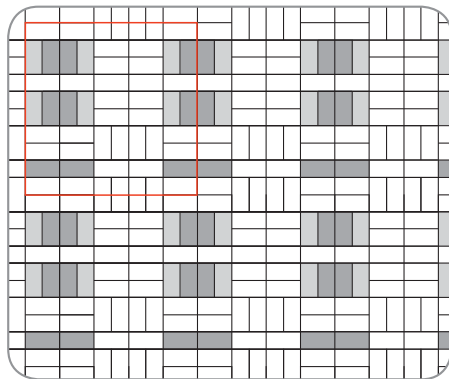
Bloček

□ - 33 ks/m²
■ - 17 ks/m²



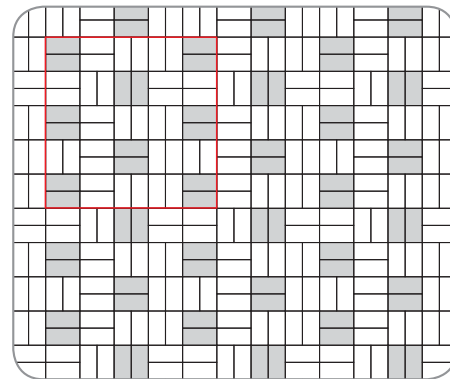
Bloček

□ - 33,5 ks/m²
■ - 16,5 ks/m²



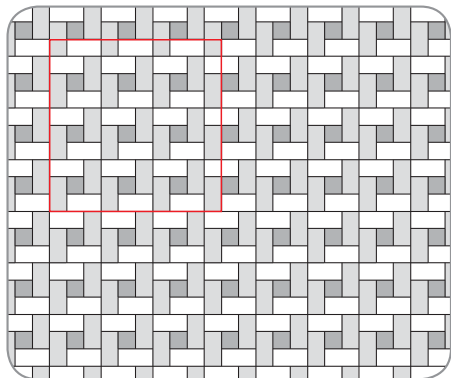
Bloček

□ - 35 ks/m²
■ - 6 ks/m²
■ - 9 ks/m²



Bloček

□ - 32 ks/m²
■ - 18 ks/m²

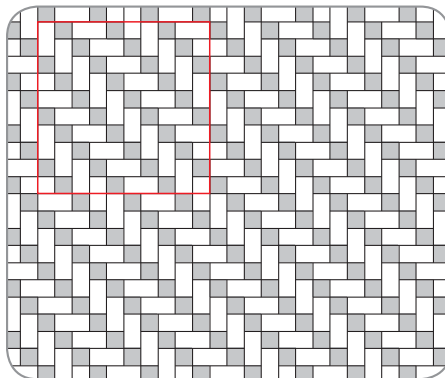


Bloček

- - 22,5 ks/m²
- - 22,5 ks/m²

Kostka

- - 9 ks /m²

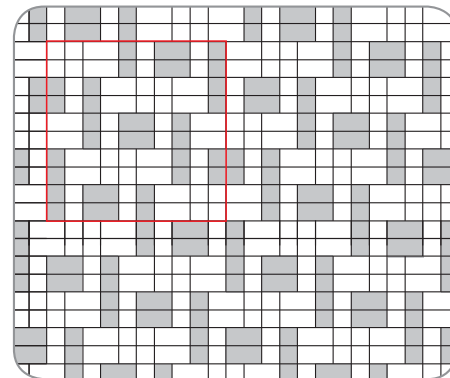


Bloček

- - 33,5 ks/m²

Kostka

- - 33 ks/m²

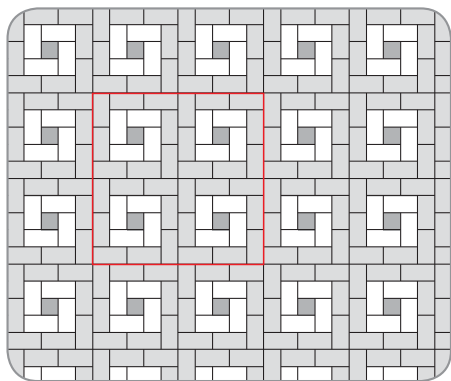


Bloček

- - 16 ks/m²
- - 8 ks/m²

Kostka

- - 20 ks/m²
- - 32 ks/m²

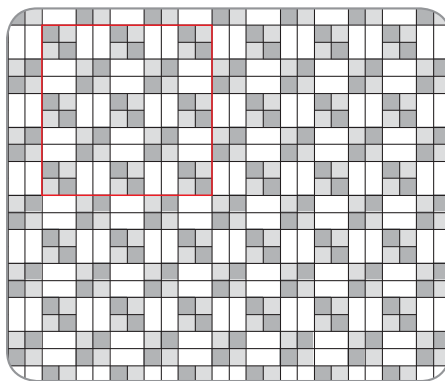


Bloček

- - 32 ks/m²
- - 16 ks/m²

Kostka

- - 4 ks /m²

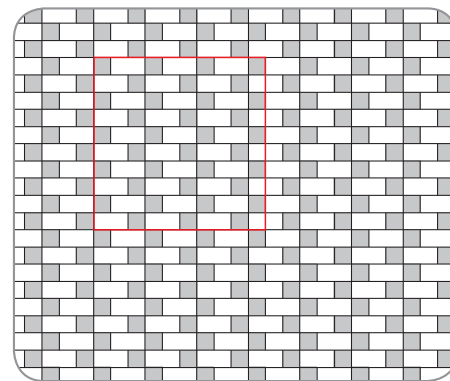


Bloček

- - 24 ks/m²

Kostka

- - 26 ks/m²
- - 26 ks/m²



Bloček

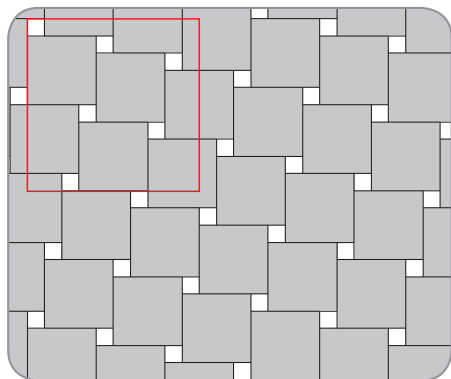
- - 32,5 ks/m²

Kostka

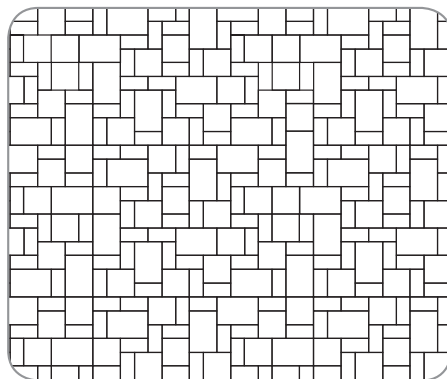
- - 35 ks/m²

SESTAVY

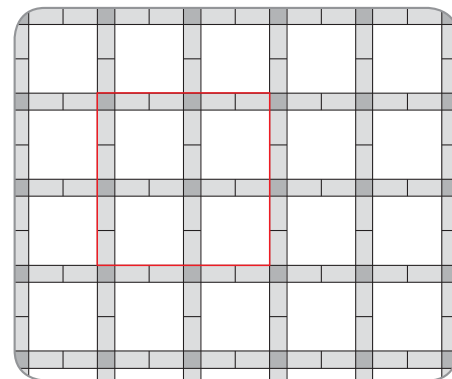
VZOROVÉ SESTAVY DLAŽEB



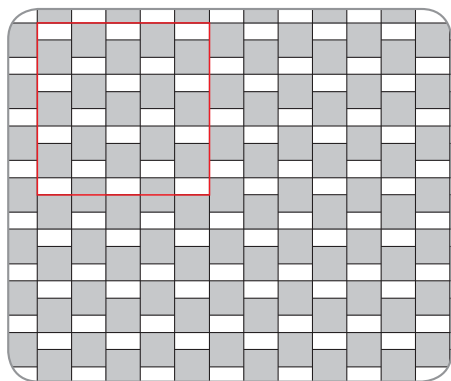
Čtverec 40 x 40
■ - 5,875 ks/m²
Kostka
□ - 6 ks/m²



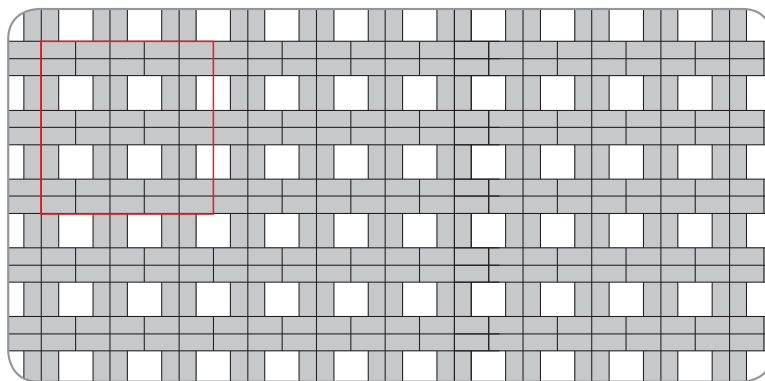
Triá
□ - 9 ks/m²
□ - 14 ks/m²
□ - 33 ks/m²



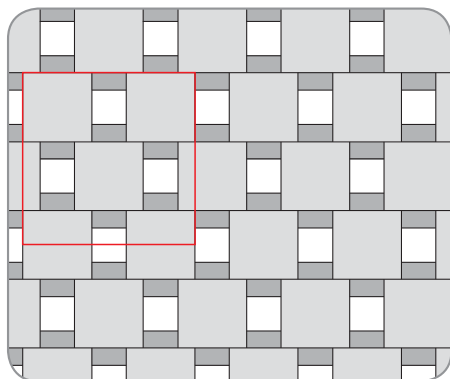
Kostka ■ - 4 ks/m²
Bloček ■ - 16ks/m²
Čtverec 40 x 40 □ - 3 ks/m²



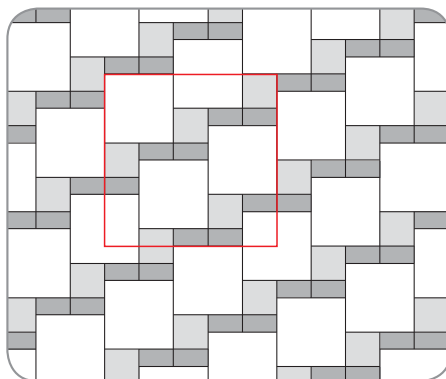
Bloček
□ - 18 ks/m²
Čtverec 20 x 20
■ - 16 ks/m²



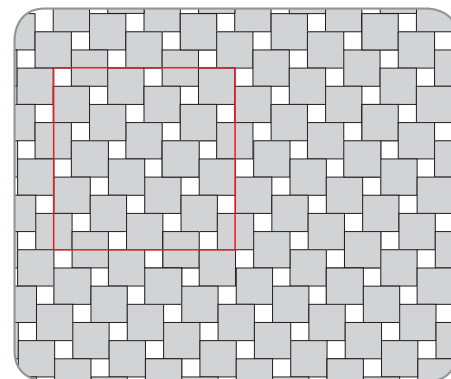
Bloček
■ - 40 ks/m²
Čtverec 20 x 20
□ - 5 ks/m²



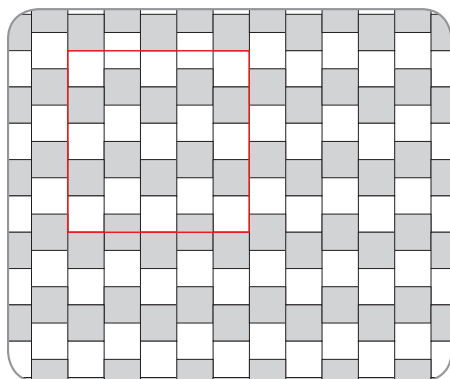
Čtverec 20 x 20
 □ - 3,5 ks/m²
Bloček
 ■ - 7 ks/m²
 Čtverec 40 x 40
 ■ - 4,5 ks /m²



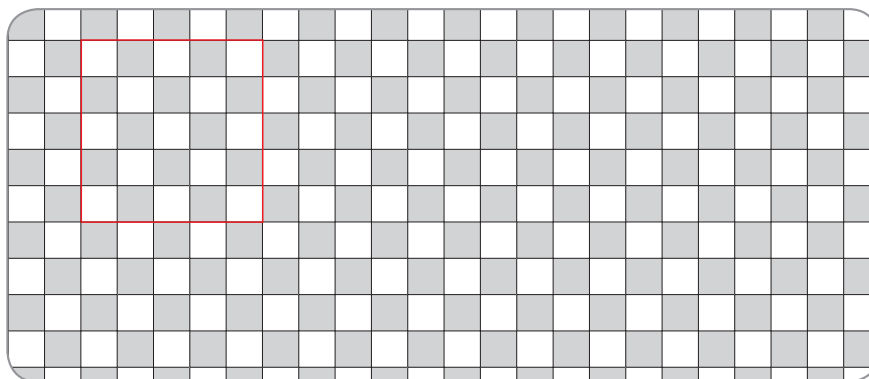
Čtverec 20 x 20
 ■ - 4,5 ks/m²
Bloček
 ■ - 8 ks/m²
 Čtverec 40 x 40
 □ - 4,125 ks /m²



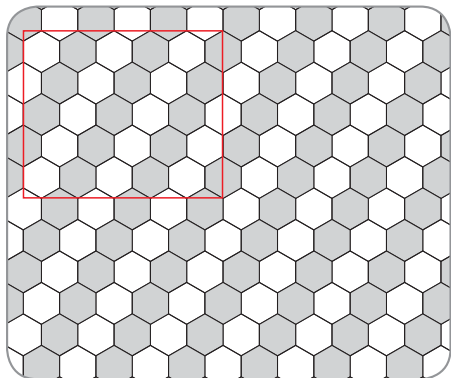
Čtverec 20 x 20
 ■ - 20 ks/m²
Kostka
 □ - 20 ks/m²



Čtverec 20 x 20
 □ - 14 ks/m²
 Čtverec 20 x 20
 ■ - 11 ks/m²



Čtverec 20 x 20
 □ - 13 ks/m²
 Čtverec 20 x 20
 ■ - 12 ks/m²

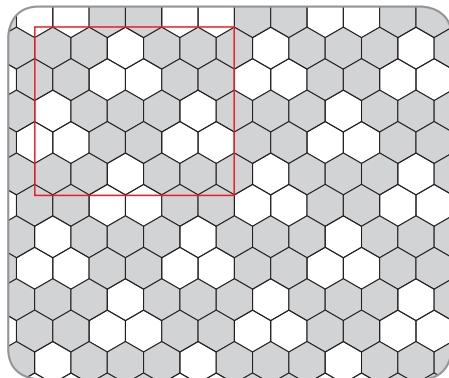


Šestihran

 - 15 ks/m²

Šestihran

 - 14 ks/m²

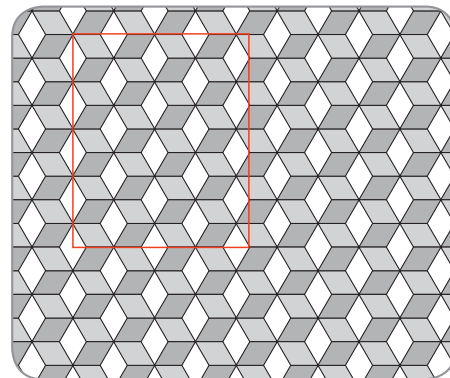


Šestihran

 - 19 ks/m²

Šestihran

 - 10 ks/m²

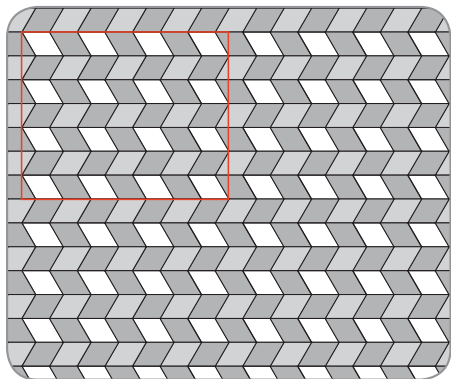


Kosočtverec

 - 20 ks/m²

 - 15 ks/m²

 - 19 ks/m²

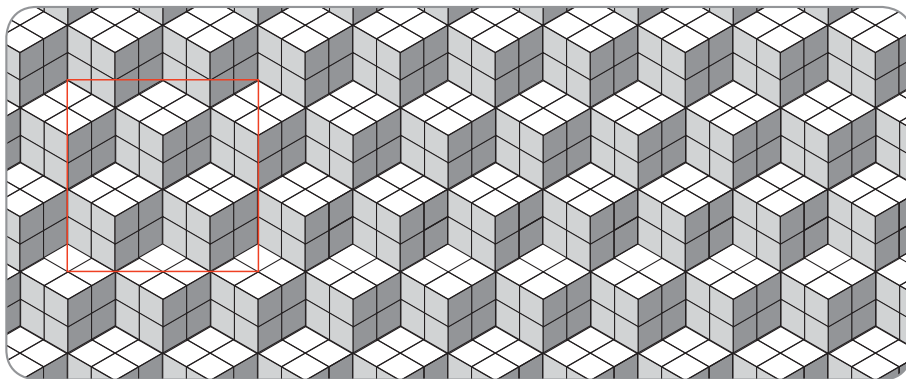


Kosočtverec


 - 16 ks/m²


 - 27 ks/m²

 - 11 ks/m²



Kosočtverec

 - 20 ks/m²

 - 18 ks/m²

 - 18 ks/m²

(K VYBRANÉ ČÁSTI SORTIMENTU)

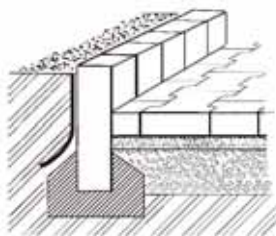
Doporučené zásady pro osazování obrubníků a palisád

Obrubníky a palisády slouží zejména k ohraničení dlážděných ploch a zabezpečení jejich vodorovného kotvení. Obrubníky se osazují s přihlédnutím ke skladebnému modulu použité dlažby – tím se omezí nutnost dořezávání kamenů.

Trapézová palisáda PTS 10-40 je zejména vhodná k vytváření zakřivených tvarů – oddělení vyvýšených záhonů, nízkých opěrných zídek, terénních nerovností zahrady, kruhových obrub stromů apod. Efektivní je její použití i pro vytvoření schodišťových stupňů. Pohledové strany trapézové palisády jsou štípané.

Obrubník

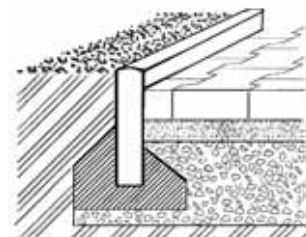
Obrubníky se osazují na urovnané ztuhlé podloží (např. z frakce 16–32, event. 0–32, MZK) do betonového lože tloušťky 50–100 mm (dle typu obrubníku). Z vnější strany se provede betonová boční opěra minimálně do 1/2 až 2/3 výšky obrubníku, z vnitřní strany se obrubník přibetonuje do 1/3 výšky. K osazení se používá zavhlý podkladní beton.



Palisáda

Palisády se osazují do betonového lože tloušťky 50–100 mm. K osazení se používá zavhlý podkladní beton. Zároveň je nutné palisádu fixovat z boku – betonová boční opěra se provede do cca 30 % výšky palisády.

Z výrobních důvodů (odformování) má každá palisáda kónický tvar – před zatvrdnutím betonové opěry a lože je třeba fixovat vzdálenost palisád pomocí klínku (distančníku).



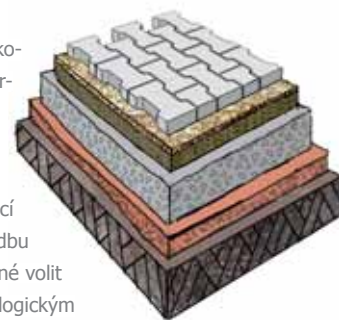
Doporučené zásady při pokládce dlažeb

Podkladní vrstvy

Pro výslednou kvalitu dlážděné plochy je nejdůležitější příprava zemní pláně a správné provedení podkladních vrstev.

vrstva	chodník	chodník s občasným pojezdem	plochy pro vozidla do 7,5 t	plochy pro vozidla nad 7,5 t
dlažba	60 mm	80 mm	80 mm	80–100 mm
drcené kamenivo 4–8 mm (2–5)	30 mm	30 mm	30 mm	30 mm
drcené kamenivo 8–16 mm (0–32)	100–150 mm	100 mm	100 mm	100 mm
drcené kamenivo 16–32 (32–63)		150 mm	150 mm	250 mm
šterkopísek 0–8 mm			50–100 mm	100 mm
srovnaný terén pevnost zemní pláně	35 MPa	35 MPa	45 MPa	45 MPa

Celá pláň musí být výškově srovnána, rovnoměrně ztuhle a vyspádovaná – její rovina má být rovnoběžná s rovinou povrchu budoucí zpevněné plochy. Skladbu podkladních vrstev je nutné volit i s přihlédnutím ke geologickým podmínkám podloží (pláně).



Volby jednotlivých frakcí kameniva do podložní vrstvy (v závislosti na předpokládaném zatížení) doporučujeme dle uvedené tabulky. Mimořádnou pozornost je třeba věnovat důkladnému hutnění kameniva po jednotlivých vrstvách o tloušťce cca 100-150 mm.

Dlažba se pokládá na urovnanou kladecí vrstvu o tloušťce 30–40 mm (materiál drčené kamenivo frakce 4–8 mm, případně 2–5 mm).

Pokládka dlažby



Pokládka se provádí vždy na celou šíři plochy mezi osazené obrubníky a proti spádu dlážděné plochy. Veškerou činnost provádíme z již vydlážděné plochy a na urovnanou kladecí vrstvu nevstupujeme. Z důvodu účinného odvodnění dlážděné plochy volíme spád 1–2 % !

Pokládku doporučujeme provádět tak, že prvky jsou odebírány současně ze cca 4 palet a náhodně promíchány – předejde se tím přechodu barevných odstínů v ploše. Drobné rozdíly barevných odstínů jsou přirozenou vlastností betonové dlažby; po vyzrání celé plochy a působením povětrnosti dojde k vyrovnání odstínů celé plochy. Toto doporučení je nezbytné dodržet zejména při pokládce colormixových dlažeb pro dosažení optimálního barevného efektu!

Kameny je třeba pokládat o 8–10 mm výše, než je budoucí výška dlážděné plochy – hutněním se celá plocha sníží!

Dlažba se klade na sraz, spára mezi jednotlivými kameny je omezena nálitky (mezerníky) na boku kamene.

Detaily u okrajů ploch a okolo všech prvků zabudovaných v ploše (poklapy, sloupy apod.) se řeší dořezáním nebo štípáním jednotlivých kamenů na požadovaný tvar (pilou nebo tzv. lámačkou). Každé dobetonování je problematické jak z hlediska trvanlivosti, tak estetiky.



Spáry zasypeme zásypovým pískem (frakce 0–2 mm) na celou výšku kamene. Zасыпání provádíme za sucha!

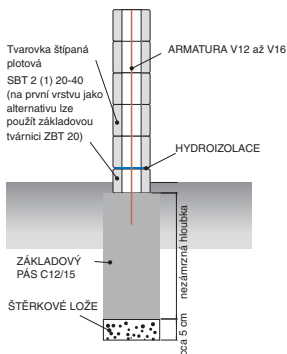
Hutnění položené dlažby se provádí vibrační deskou s ochrannou gumou. Hutněním se srovnají přípustné výškové tolerance jednotlivých kamenů. Vlivem hutnění dojde ke snížení celé plochy o 8–10 mm. Po zhutnění dosypeme spáry zásypovým pískem a celou plochu přemeteme.



Zásady zděni plotů

Základový pas se provádí v celé délce plotu do nezámrazné hloubky, pas je nutno podsypat šterkovým ložem (frakce kameniva 8–16) o výšce cca 5 cm. Šířka pasu 30 cm (pod podezdívku šířky 20 cm), event. 40 cm (pod sloupek o rozměru 40 x 40 cm).

konstrukční řez



Do základového pasu ukotvíte armaturu ve vzdálenosti sloupků (do každé dutiny tvarovky ve sloupku použijte 1 výztuž o průměru 12–16 mm – v závislosti na výšce sloupku). Vzdálenost sloupků by neměla přesáhnout 280 cm a jejich výška 200 cm. Mezi základ a zdivo použijte hydroizolaci – hydroizolaci zásadně aplikujeme nad úroveň budoucího terénu. Z estetických důvodů doporučujeme částečně zapustit první řadu štípaných tvárníc pod úroveň budoucího terénu (z vnější i vnitřní strany plotu) tak, aby nebyl vidět základový pas. Hydroizolace by se v tomto případě aplikovala až na 1. řadu štípaných tvarovek.



V případě, že plot slouží i jako opěrná zídka, doporučujeme tvarovky jednotlivých vrstev podezdívky svisle propojit armaturou, á cca 40 cm. Každou řadu podezdívky pak rovněž vyztužte vodorovně armovacím drátem (provázání armatury se sloupkem není nutné). Svislou hydroizolaci provedeme až do výšky budoucího terénu.

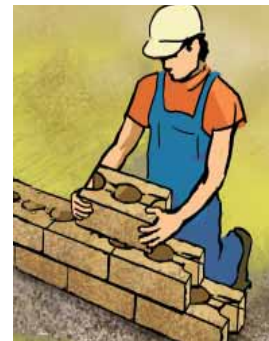
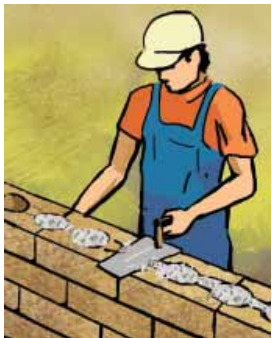


Ukládání tvarovek: první řadu tvarovek je zapotřebí založit co nejpresněji! Na spojení se základovým pasem použijte mrazuvzdorné flexibilní lepidlo nebo cementovou maltu (zejména při nutnosti použít vyšší vrstvu na vyrovnání nerovností zákl. pasu).

Tvarovky se osazují s přesahem 1/2 délky tak, aby otvory byly v řadách nad sebou. Každou řadu začnete a ukončete tvarovkou 1/4 (SBT 3(2) 20–10) nebo 3/4 (SBT 3(2) 20–30). Tvarovky a stříšky jsou navrženy pro zděni beze spár. Jednotlivé řady tvarovek se lepí flexibilním mrazuvzdorným lepidlem.

Tvarovky probetonujte vždy po max. 2–3 vrstvách zavlhkým betonem třídy C16/20. Důležité je pečlivé zhutnění – zajistí se tak dokonalé provázání stěny a její pevnost a předejde se případným výkvětům. Zděni a betonování je možné jen při teplotách nad 5° C. Na 1 m² je zapotřebí cca 0,05 m³ betonu.

Při montáži průběžného sloupku doporučujeme použít lepidlo i ve svislé spáře.



SLOUPKY

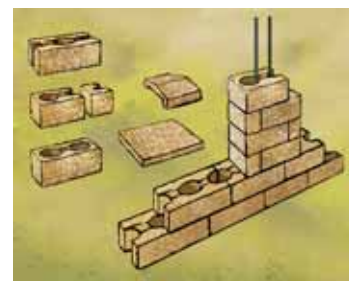
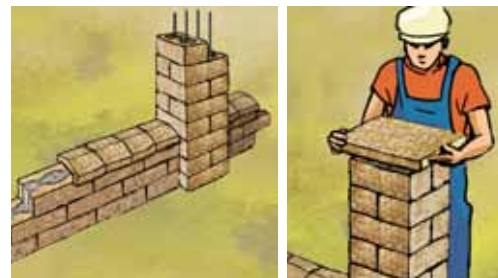
SCHÉMA VAZBY SLOUPKŮ ...



Stříšku podezdívky a stříšku sloupku nalepte flexibilním mrazuvzdorným lepidlem. Plotové stříšky se montují na sraz. Pro stavbu sloupku o půdorysu 40 x 40 cm jsou určeny třístranně štípané sloupkové tvarovky. Pro zakrytí sloupku je k dispozici i čtyřstranně štípaná sloupková stříška.

Upevnění plotových výplní do sloupku doporučujeme provést do hmoždinek:

- otvory se vrtají zásadně až po vytvrdnutí betonu v probetonovaných tvarovkách
- před vyvrtáním otvoru pečlivě rozměře osové vzdálenosti
- vyvrtejte otvor o průměru 12 mm a hloubky dle hmoždinky
- vložte hmoždinku a našroubujte držák plotového dílce (hloubku úchytu volte dle potřeby, vždy však minimálně 70 mm)



vyobrazení dodávaných štípaných plotových prvků →

Schéma vazby sloupků, rohů zdí a průběžných zdí

první řada průběžná



rohové zakončení – první řada



čtvercový sloupek – první řada



druhá řada průběžná



rohové zakončení – druhá řada



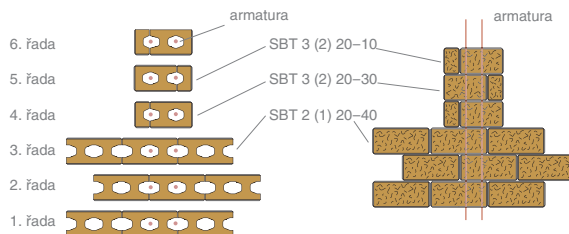
čtvercový sloupek – druhá řada



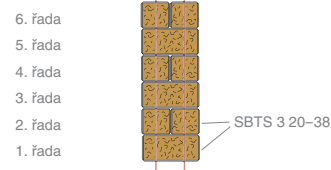
schéma řezu stříšek pro zakrytí rohové vazby



průběžný sloupek



čtvercový sloupek



Doporučené zásady pro použití a montáž základových betonových tvárnic ZBT

- používají se jako ztracené bednění při výstavbě betonových a železobetonových nosných konstrukcí, jako jsou např. základové pásy, suterénní zdi, venkovní opěrné stěny, nosné sloupy a pilíře, jímky apod.

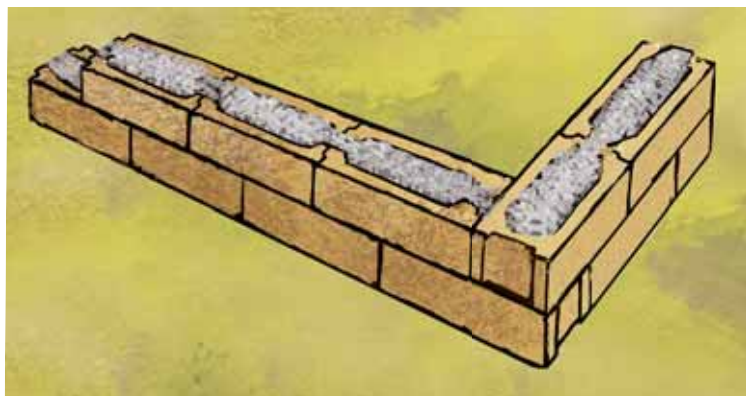
postup montáže:

- vyměření budoucí konstrukce: základového pasu či stěny
- provedení výkopu základové rýhy do nezámrazné hloubky pro základový pas
- urovnání terénu v základové spáře a vytvoření nivelity pro první vrstvu tvárnic
- při provádění základových konstrukcí se tvárnice klade na podkladový beton o tloušťce minimálně 10 cm
- založení rohů základových pasů či stěn s využitím dělitelných tvarovek
- vlastní zdění se provádí převazbou na sucho o polovinu délky tvárnice
- tvárnice jsou opatřeny zámek (pero-drážka) pro jednodušší a rychlejší montáž
- uložení železné výztuže – dle statického výpočtu
- vodorovně se výztuž klade do vybrání v tvarovkách, ve svislém směru do dutiny tvarovky
- zalití vyzděné konstrukce se provede betonem třídy nejméně C 12/15, konzistence S3 (kvalita betonu by měla být stanovena projektem)
- zálivka v celé délce a výšce konstrukce se provádí maximálně po 4 vrstvách, po zavadnutí betonu (zpravidla druhý den) lze cyklus opakovat



Orientační spotřeba betonu pro zalití 1 tvárnice:

- ZBT 15 = 0,010 m³
- ZBT 20 = 0,014 m³
- ZBT 30 = 0,025 m³
- ZBT 40 = 0,036 m³
- ZBT 50 = 0,036 m³



DOPRAVA

VÝROBKY
B & BC

Nabízíme Vám možnost přepravy našich výrobků vlastní dopravou až na stavbu k zákazníkovi.



Betony: čerstvé, samonivelační, samozhutnitelné, spárovací

Po dohodě: lehčené z Liaporu, mezerovité, technologie TX Active, barevné, speciální (drátkobeton, vláknobeton a jiné)

Potěry: cementové, zavlhlé a lité (samonivelační)

Cementová stabilizace

Doprava: **MIX** Mercedes 8x8 - **8 m³**,
Pumpomix Mercedes PUMI 24 Dosah **24 m/6m³**
čerpadla - Mercedes Dosah **36 a 46 m**
sklápěč - Multicar - **1m³**
 - Mitsubishi - **1,5 m³**
 - Mercedes - **2m³**
 - Iveco - **6 m³**

Služby: poradenství, laboratoř



Možnost individuální kalkulace cen betonů a dopravy, poskytujeme speciální objektové slevy

B&BC a. s., ZBŮCH

Sokolská 464, Zbůch

Zákaznická linka: 377 199 104-5

377 199 111

Fax: 377 931 082

Vedoucí prodeje: 377 199 126, 116

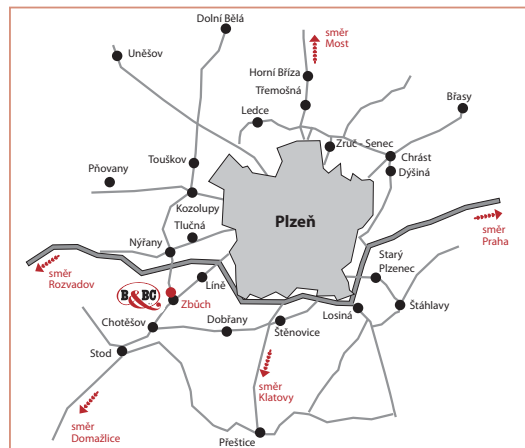
Cenové nabídky: 377 199 180, 133

Příprava výroby: 377 199 128

Dispečer dopravy: 377 199 107

Objednávky: obchod@babc.cz

Cenové nabídky: nabidky@babc.cz



PRODEJNÍ SKLAD ČESKÉ BUDĚJOVICE

Vrbenská 25, České Budějovice

Tel.: 387 202 639

Fax: 387 202 639

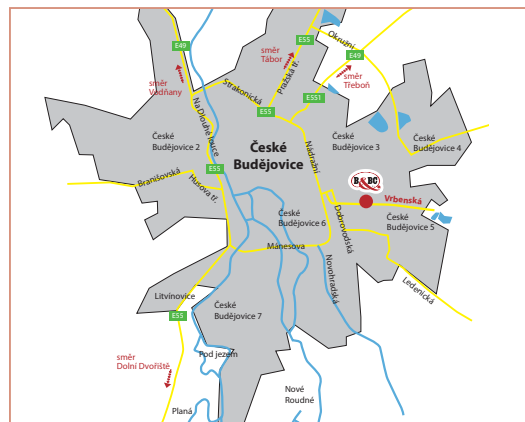
Mobil: 775 714 144

E-mail: obchodcb@babc.cz

Prodej:

Po - Pá: 7:00 - 16:00 hod.

So: 7:00 - 12:00 hod.



BETONÁRKA ZBŮCH

Sokolská 464, Zbůch

Tel.: 377 199 102

Mobil: 724 217 241 - vedoucí

602 162 573 - dispečer

602 190 648 - obchodně technický manažer

BETONÁRKA ZRUČ

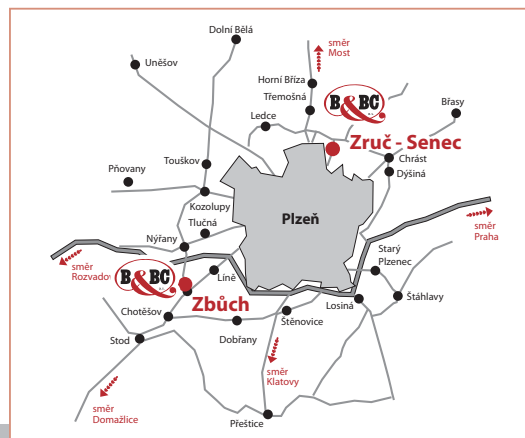
Vřesová 206, Zruč-Senec

Tel.: 377 824 209

Mobil: 606 641 909 - vedoucí

602 162 545 - dispečer

E-mail: beton@babc.cz





www.babc.cz