



produktový list
INŽENÝRSKÉ SÍTĚ



TROUBY PRO PROPUSTKY STAVEB ŠZDC

www.babc.cz

Trouby pro propustky staveb SŽDC

Výrobní program pro tvorbu drážních propustků na stavbách s právem hospodaření SŽDC (dále jen stavby SŽDC) zahrnuje železobetonové patkové trouby s polodrážkou a integrovaným těsněním. Jedná se o dílce s kruhovými průtočnými profily s rozměry DN 1000 a DN 1200. Výrobní program pro propustky staveb SŽDC zahrnuje také trouby vtokové (s kolmým i šikmým čelem), trouby výtokové (s kolmým i šikmým čelem) a troubu dřívovou, která slouží pro napojení do revizní šachty. U trub je možná i zakázková výroba délky a to v rozmezí od 500 mm do 2200 mm stavební délky.

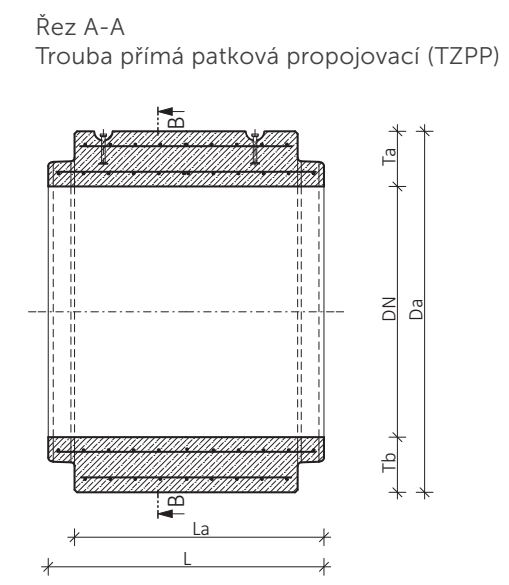
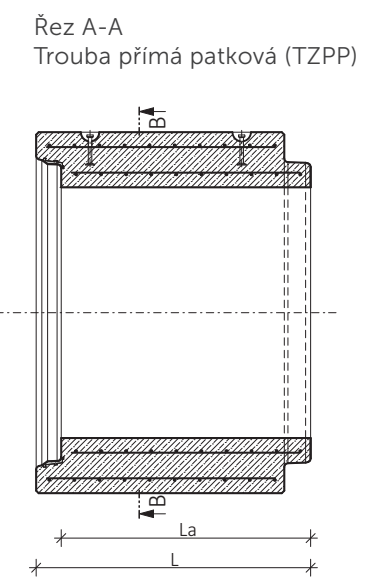
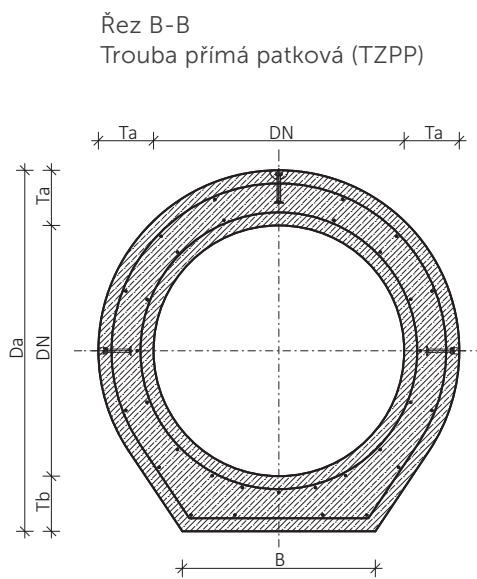
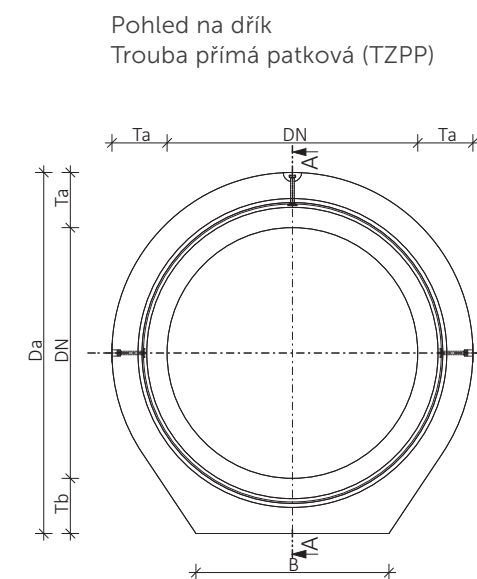
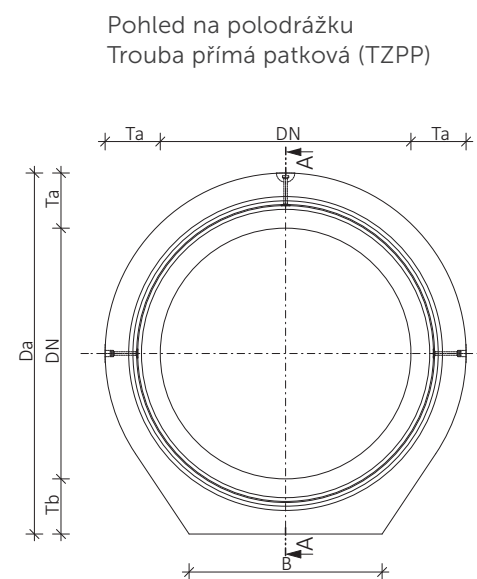
Průtočný profil může být kromě provedení z prostého betonu, také proveden s výstelkou čedičových tvarovek. Standardně jsou tyto trouby vyráběny z betonu C 50/60 XA1+XF4 dle ČSN EN 206 a TKP 17 SSD, na zakázku lze vyrobit s SVP: XA2+XF4 nebo XA3+XF4.

Trouby pro propustky lze kombinovat se šachtovým programem (schváleným na stavby SŽDC):

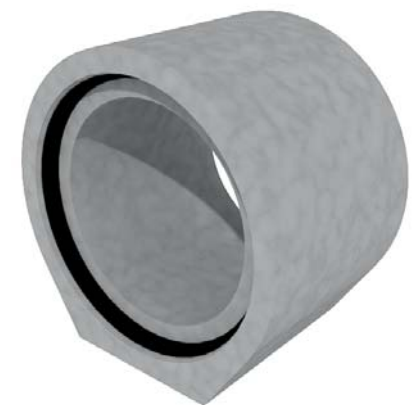
- Trouby DN 1000 s šachtou DN 1500
- Trouby DN 1200 s šachtou DN 1700

DN	Obchodní název	Stavební rozměry		Celkové rozměry				Orientační hmotnost	Kotva s kulovou hlavou	Třída únosnosti dle EN 1916	Možnosti zakázkové výroby								
		vnitřní Ø	délka	tl. stěny/ tl. patky	vnější Ø	celk. délka	šířka patky				Betón ČSN EN 206				Provedení vodoteče				
											Atypické délky	C 40/50 XF4	C 40/50 XF4, XA3	C 45/55 XF4	C 50/60 XF4	beton	Čedičová výstelka	120°	180°
	Označení na výkresech:	DN	La/Lb	Ta/Tb	Da/Db	L	B												
	Jednotky:	[mm]	[mm]	[mm]	[mm]	[mm]	[mm]	[kg]	[-]	[kN/m ²]									
1000	B&BC Trouba TZPP 100/100 IT	1000	995 / -	220 / 220	1440 / -	1095	770	2250	2x 5,0t	500	z	-	z	-	s	s	z	z	-
	B&BC Trouba TZPP 100/250 IT	1000	2500 / -	220 / 220	1440 / -	2600	770	5650	---	500	z	-	z	-	s	s	z	z	-
	B&BC Trouba TZPP 100/100 IT propojovací	1000	995 / -	220 / 220	1440 / -	1100	770	2260	2x 5,0t	500	z	-	z	-	s	s	z	z	-
	B&BC Trouba TZPP 100/100 IT vtoková	1000	995 / -	220 / 220	1440 / -	995	770	2100	2x 5,0t	500	-	-	z	-	s	s	-	-	-
	B&BC Trouba TZPP 100/100 IT výtoková	1000	995 / -	220 / 220	1440 / -	1095	770	2150	2x 5,0t	500	-	-	z	-	s	s	-	-	-
	B&BC Trouba TZPP 100/207.5-100 IT vtoková	1000	2075 / 995	220 / 220	1440 / -	2075	770	4000	2x 5,0t	-	-	-	z	-	s	s	-	-	-
1200	B&BC Trouba TZPP 120/100 IT	1200	995 / -	240 / 240	1680 / -	1095	970	2900	2x 5,0t	400	z	-	z	-	s	s	z	z	-
	B&BC Trouba TZPP 120/250 IT	1200	2500 / -	240 / 240	1680 / -	2600	970	7300	---	400	z	-	z	-	s	s	z	z	-
	B&BC Trouba TZPP 120/100 IT propojovací	1200	995 / -	240 / 240	1680 / -	1100	970	2915	2x 5,0t	400	z	-	z	-	s	s	z	z	-
	B&BC Trouba TZPP 120/100 IT vtoková	1200	995 / -	240 / 240	1680 / -	995	970	2750	2x 5,0t	400	-	-	z	-	s	s	-	-	-
	B&BC Trouba TZPP 120/100 IT výtoková	1200	995 / -	240 / 240	1680 / -	1095	970	2800	2x 5,0t	400	-	-	z	-	s	s	-	-	-
	B&BC Trouba TZPP 120/207.5-100 IT vtoková	1200	2075 / 995	240 / 240	1680 / -	2075	970	5100	2x 5,0t	-	-	-	z	-	s	s	-	-	-
B&BC Trouba TZPP 120/207.5-100 IT výtoková	1200	2075 / 995	240 / 240	1680 / -	2175	970	5100	2x 5,0t	-	-	-	z	-	s	s	-	-	-	

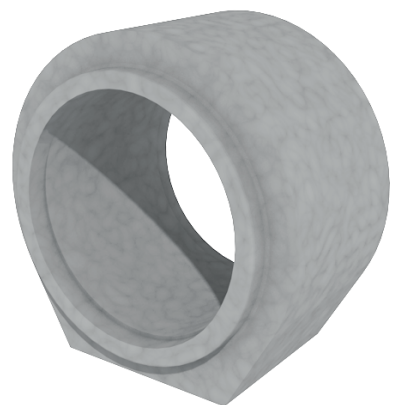
Pozn.: s standardní provedení výrobku
z zakázková výroba
- není možné vyrobit na zakázku / parametr není relevantní
--- informace pouze na dotaz



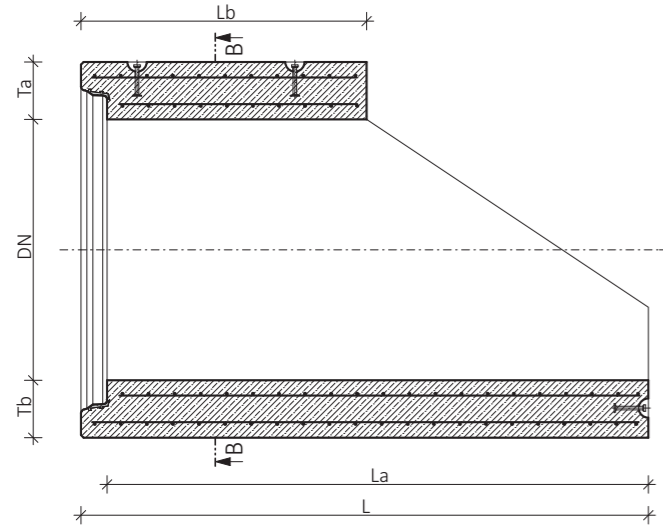
Vizualizace
Trouba přímá patková (TZPP)



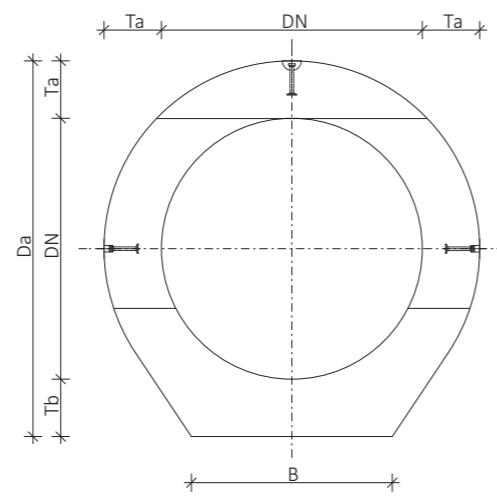
Vizualizace
Trouba přímá patková propojovací (TZPP)



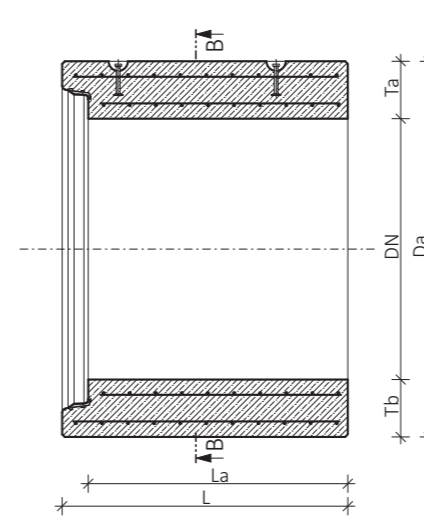
Řez A-A
Trouba přímá patková výtoková (TZPP)



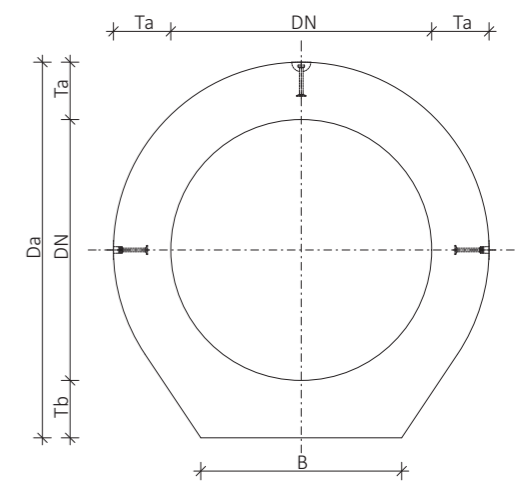
Pohled na výtok
Trouba přímá patková výtoková (TZPP)



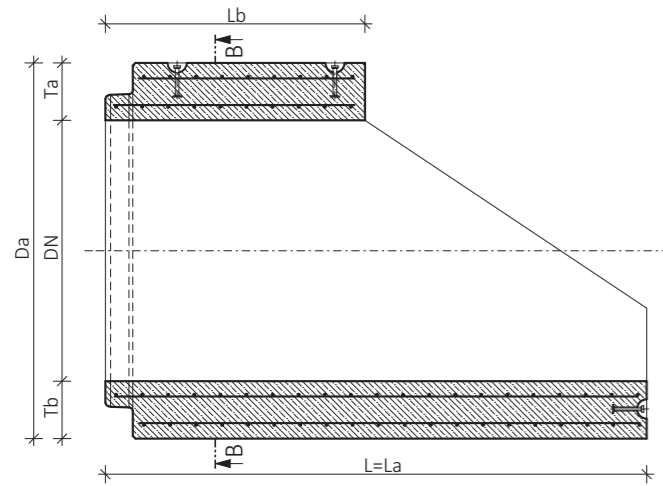
Řez A-A
Trouba přímá patková výtoková kolmá (TZPP)



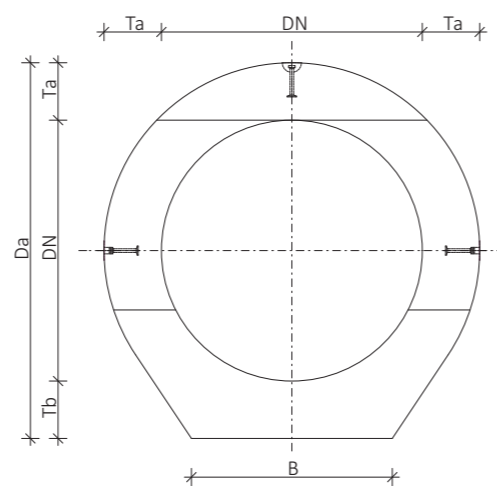
Pohled na výtok
Trouba přímá patková výtoková kolmá (TZPP)



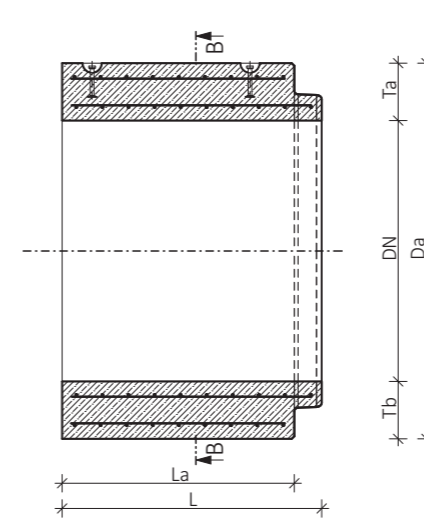
Řez A-A
Trouba přímá patková vtoková (TZPP)



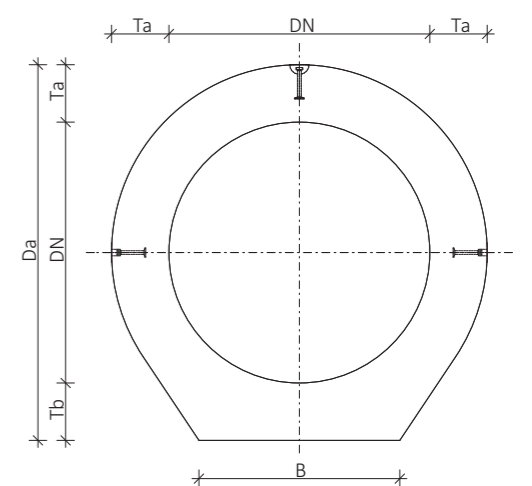
Pohled na vtok
Trouba přímá patková vtoková (TZPP)



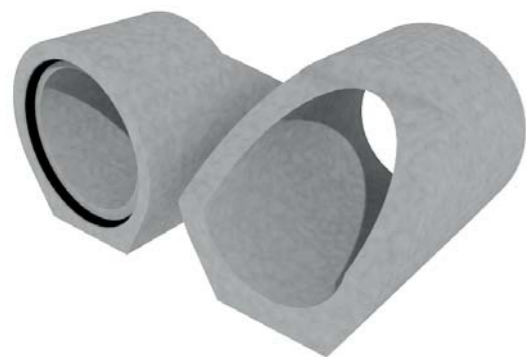
Řez A-A
Trouba přímá patková vtoková kolmá (TZPP)



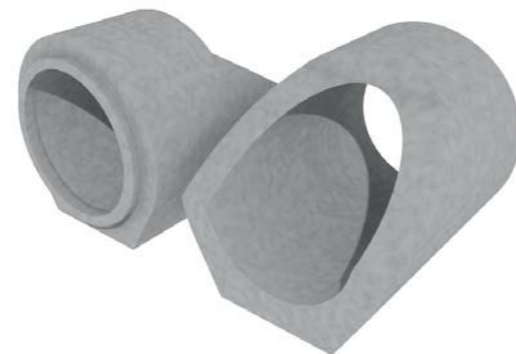
Pohled na vtok
Trouba přímá patková vtoková kolmá (TZPP)



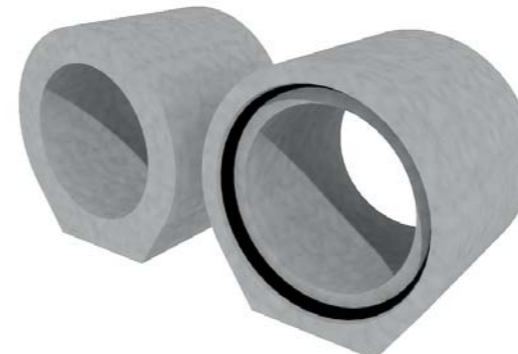
Vizualizace
Trouba přímá patková výtoková (TZPP)



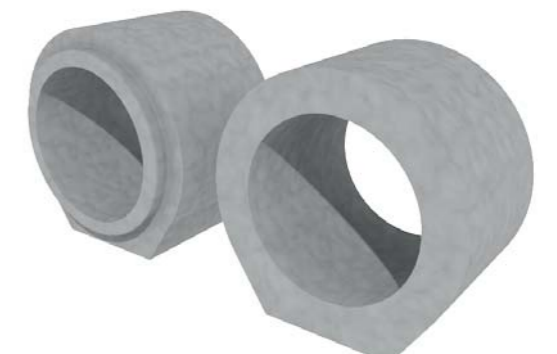
Vizualizace
Trouba přímá patková vtoková (TZPP)



Vizualizace
Trouba přímá patková výtoková kolmá (TZPP)



Vizualizace
Trouba přímá patková vtoková kolmá (TZPP)





Odbor traťového hospodářství Správy železniční dopravní cesty, státní organizace

vydává

OSVĚDČENÍ

registrační číslo oprávnění: ZBT – O13/01/2017

o ověření shody s požadavky stanovenými OTP pro
železobetonové trouby propustků

NÁZEV: B&BC trouba TZPP DN 1000 a DN 1200
Železobetonové přímé patkové trouby s integrovaným těsněním

Výrobce: B & BC, a.s.
Sokolská 464
33022 Zbůch

Osvědčení je vydáno na základě:

- Závěrečného protokolu o výsledku ověřovacího procesu (č.j. 30311/2017-SZDC-GR-O13 ze dne 23. 7. 2017)
- Dokladů a dokumentů předložených výrobcem podle Obecných technických podmínek pro železobetonové trouby propustků vč. „Technických podmínek dodacích – TPD 3 - 2017 B&BC_v06“ ze dne 31. 5. 2017.

Podmínky platnosti osvědčení jsou obsaženy v závěrečném protokolu (č.j. 30311/2017-SZDC-GR-O13 ze dne 23. 7. 2017), který je nedílnou součástí tohoto osvědčení.

V Praze dne 28. 7. 2017

Ing. Radovan Kovařík
ředitel odboru traťového hospodářství
Správa železniční dopravní cesty
státní organizace
Praha 1, Dlážděná 1003/7, PSC 110 00
IČ: 70994234, DIČ: CZ70994234
(33)





*Váš tradiční dodavatel
betonových výrobků*



www.babc.cz

KDE NÁS NAJDETE

VÝROBNÍ ZÁVOD ZBŮCH

B&BC a.s., Sokolská 464, 330 22 Zbůch

Tel.: 377 199 100

E-mail: prefa@babc.cz

TECHNICKÉ ODDĚLENÍ

Tel.: 377 199 120

E-mail: technicka.podpora@babc.cz

ARMOVNA

Tel.: 773 525 356

E-mail: armovna@babc.cz

TRANSPORTBETON

Tel.: 602 190 648

Email: beton@babc.cz

PRODEJNÍ SKLADY

ZBŮCH

Sokolská 464, Zbůch

Tel.: 377 199 104, 111

Email: obchod@babc.cz

Fax: 377 931 082

ČESKÉ BUDĚJOVICE

Vrbenská 25, České Budějovice

Tel.: 387 202 639

E-mail: obchodcb@babc.cz

Fax: 387 202 639

www.babc.cz