

1. ZPEVNĚNÉ PLOCHY

1.2. Obrubníky

1.2.3. Přídlažby a krajníky, příložná deska

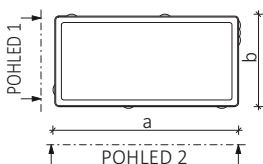
Jedná se o dlažby používané převážně u dopravních staveb jako přídlažba podél silničních obrubníků nebo k optickému rozdělení pochozí plochy a vozovky.

| Obchodní název | Stavební rozměry | | | Spotřeba | Hmotnost | Množství na paletě | Hmotnost palety | Stupeň vlivu prostředí XF2 ¹⁾ | Stupeň vlivu prostředí XF3 ¹⁾ | Stupeň vlivu prostředí XF4 ¹⁾ | Povrchová úprava, barvy | | | | | |
|------------------------|------------------|-------|-------|----------|----------|--------------------|-----------------|--|--|--|-------------------------|-----------------|-----------|------------------|-----------------|-----------|
| | délka | šířka | výška | | | | | | | | Jemný | | | Polhr./hrubý | | |
| | | | | | | | | | | | Standardní barvy | Speciální barvy | Colormixy | Standardní barvy | Speciální barvy | Colormixy |
| Označení na výkresech: | a | b | h | | | | | | | | | | | | | |
| Jednotky: | [mm] | [mm] | [mm] | [ks/bm] | kg | [ks] | [kg] | | | | | | | | | |
| B&BC Bloček 8 | 200 | 100 | 80 | 5 | 3,15 | 480 | 1670 | - | - | s | s | z | z | z | z | z |
| B&BC Krajník 25 | 250 | 125 | 100 | 4 | 7,03 | 215 | 1512 | - | - | s | s | z | z | z | z | z |
| B&BC Krajník 50 | 500 | 250 | 100 | 2 | 28,13 | 48 | 1344 | - | - | s | s | z | z | z | z | z |
| B&BC Příložná deska | 500 | 250 | 100 | 2 | 28,13 | 48 | 1344 | - | - | s | s | z | z | z | z | z |

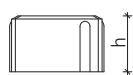
Poznámka: 1) dle ČSN EN 206
 s standardní provedení výrobku
 z zakázková výroba
 - není možné vyrobit na zakázku / parametr není relevantní

B&BC Bloček

Pohled shora



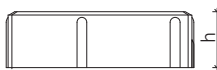
Pohled 1



Vizualizace

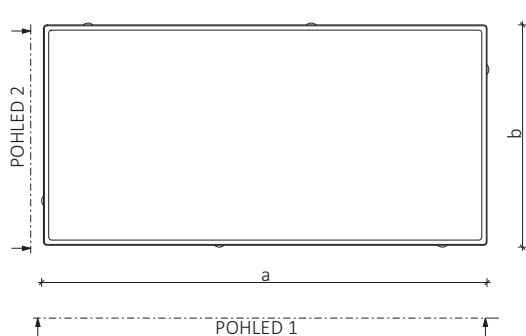


Pohled 2



B&BC Krajník 25, B&BC Krajník 50, B&BC Příložná deska

Pohled shora



Pohled 1



Vizualizace



Pohled 2

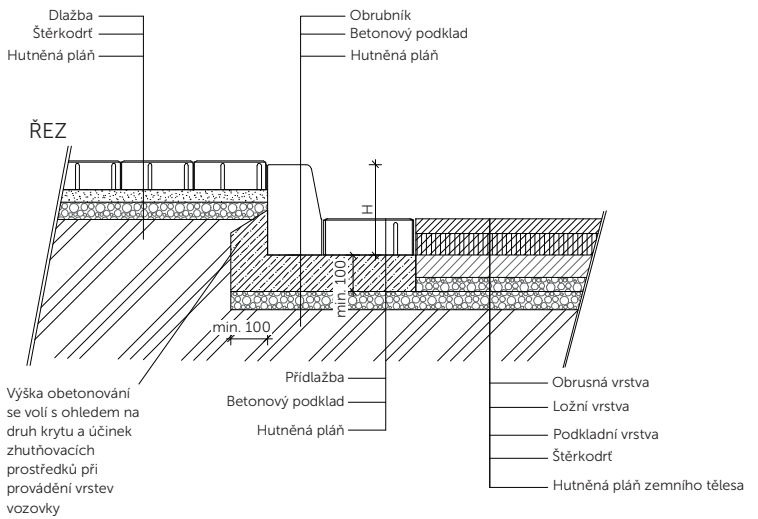
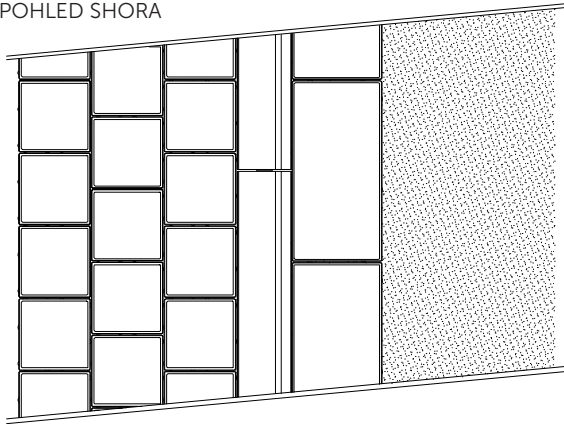


10. PŘÍKLADY POUŽITÍ

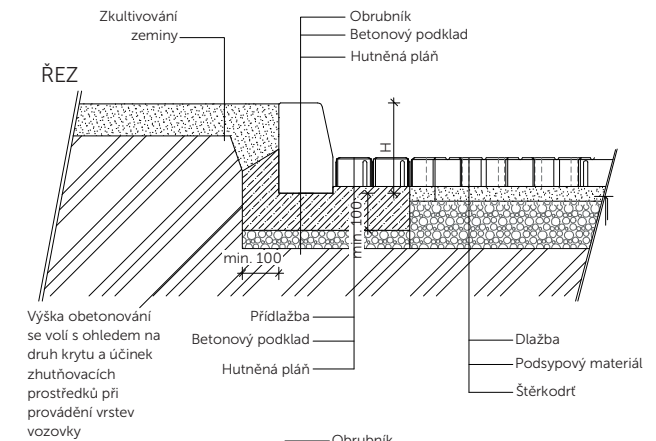
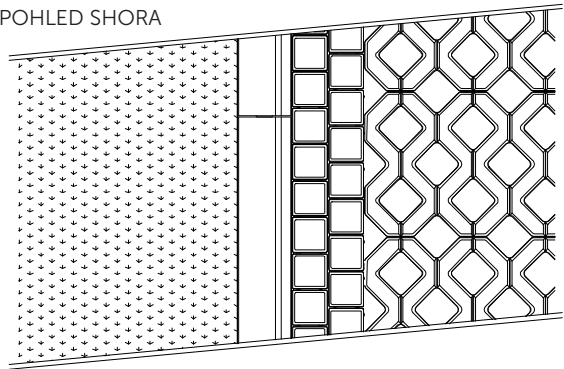
10.2. Obrubníky

Příklady uložení obrubníků

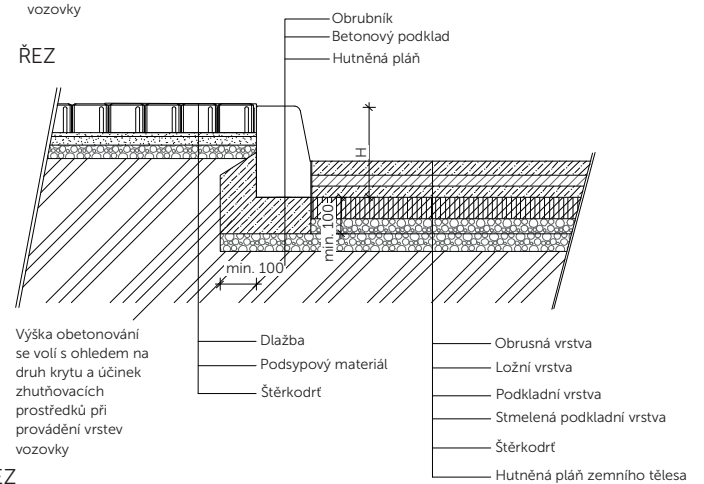
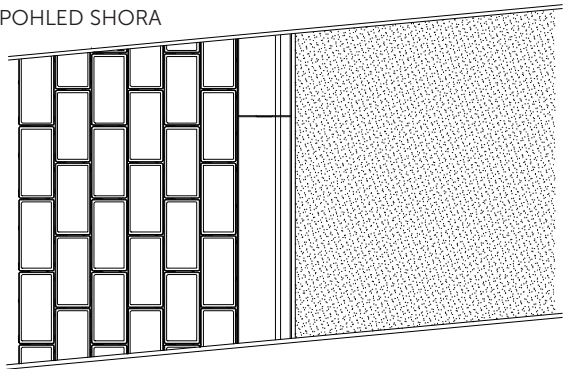
POHLED SHORA



POHLED SHORA



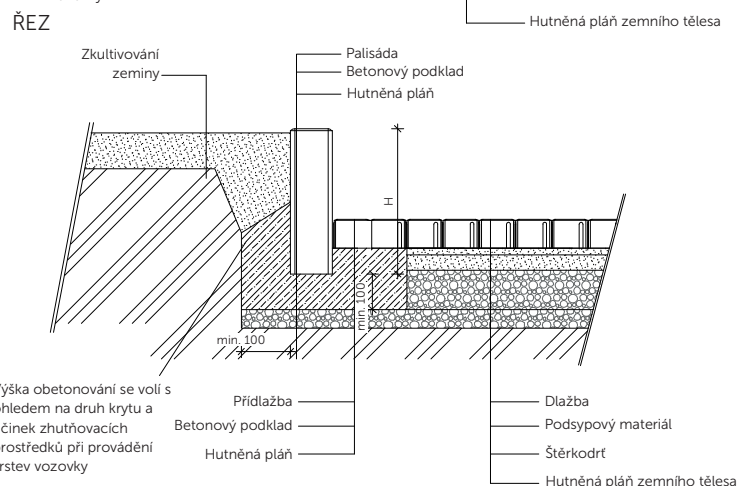
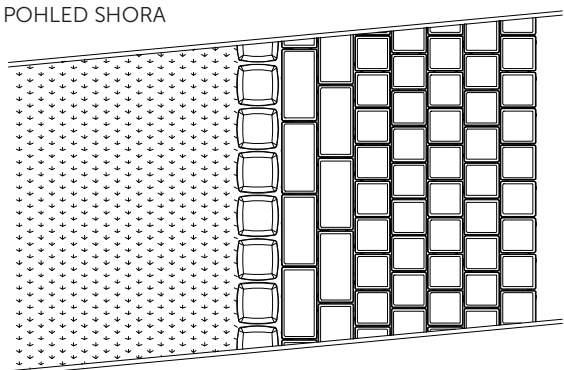
POHLED SHORA



10.3. Palisády

Příklady uložení palisád

POHLED SHORA



ÚVOD
 DLAŽBY
 ZPEVNĚNÉ PLOCHY
 OBRUBNÍKY
 OPLOCENÍ
 KONSTRUKČNÍ PRVKY
 PALISÁDY
 OSTATNÍ VÝROBKY
 J ŽLAB
 PŘÍKLADY POUŽITÍ
 OPĚRNÉ STĚNY A SVAHY
 ZÁVĚR

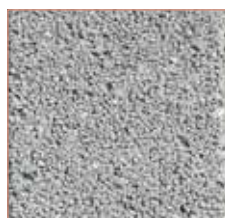
| Povrchy | Struktura |
|------------|--|
| Jemný | kamenivo frakce (0,1 - 1 mm) |
| Polohrubý | kamenivo frakce (1 - 3 mm) |
| Hrubý | kamenivo frakce (2 - 4 mm) |
| Pemrlovaný | zrnitý povrch s bílými a černými kamínky |
| Rumplovaný | uměle ostařený povrch – omíláním v bubnu dochází k otlučení povrchu, hran i rohů |
| Vymývaný | struktura drobných kamínků na povrchu |

Veškeré naše dlažby, palisády a obrubníky umožňují použití chemických rozmrazovacích látek pro zimní údržbu.

Povrchy dlažeb



Jemný



Polohrubý



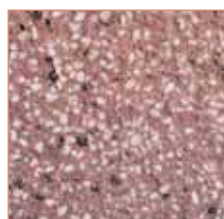
Hrubý



Vymývaný



Rumplovaný



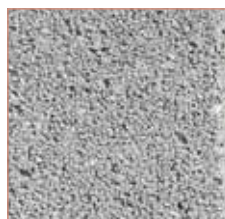
Pemrlovaný

Barevnost dlažeb

Přírodní



Jemný



Polohrubý

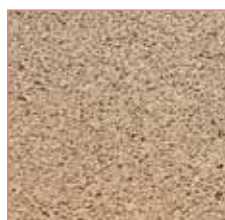


Hrubý

Okrová



Jemný



Polohrubý



Hrubý





Karamel



Jemný



Polohrubý

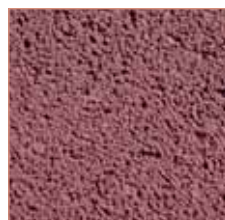


Hrubý

Červená



Jemný

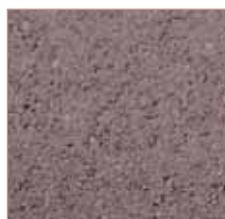


Polohrubý



Hrubý

Hnědá



Jemný



Polohrubý



Hrubý

Antracit



Jemný



Polohrubý



Hrubý

Bílá



Jemný



Polohrubý



Hrubý

Žlutá



Jemný



Polohrubý



Hrubý

BARVY A POVRCHY

Barevnost dlažeb - Colormix

Colormix 1



kombinace barev

(žlutá BC - červená - karamel)

Colormix 3



kombinace barev

(červená - antracit)

Colormix 4



kombinace barev

(žlutá BC - karamel)

Colormix 5



kombinace barev

(bílá BC - hnědá)

Colormix 8



kombinace barev

(žlutá BC - karamel BC)

Colormix 9



kombinace barev

(přírodní - antracit)

