



Váš tradiční dodavatel



## ŠTĚRBINOVÉ ŽLABY



**B&BC a.s., Sokolská 464, 330 22 Zbůch**

zákaznická linka: 377 199 104, 111 ● fax: 377 931 082 ● e-mail: [obchod@babc.cz](mailto:obchod@babc.cz) ● [www.babc.cz](http://www.babc.cz)

# ŠTĚRBINOVÉ ŽLABY

Štěrbínové žlaby slouží pro odvodnění ploch a to především parkovacích, odstavných ploch, městských komunikací, zpevněných ploch silnic I. a II. tříd, dálnic, letištních ploch a tunelů. Štěrbínové žlaby umožňují rychle a rovnoměrně odvodnit plochy s velmi malými spády, mohou být umístěny jak při okraji tak i uprostřed odvodňované plochy. V našem výrobním sortimentu najdete žlaby bez štěrbin, s průběžnou i přerušovanou štěrbinou, žlaby s obrubníky, spádové, čistící, výtokové i samozhášecí kusy. Variantně nabízíme čistící a výtokové kusy s litinovými i plastovými mřížemi nebo poklapy.

Jednotlivé prvky štěrbinových žlabů jsou spojeny pryžovým těsněním, které zajišťuje absolutní těsnost celého žlabu proti protečení. Dodávané těsnění slouží zároveň jako dilatace mezi jednotlivými kusy a zamezuje styku jednotlivých kusů mezi sebou. Těsnění odolné vůči ropným látkám dodáváme na přání zákazníka.

Všechny výrobky štěrbinových žlabů s průběžnou a přerušovanou štěrbinou jsou standardně dodávány s bezpečnostním prvem ve vtokové štěrbině, který chrání kola cyklistů před zapadnutím kola do štěrbin.

## Základní díly štěrbinových žlabů SZ I

Štěrbínové žlaby B&BC SZ I s průběžnou nebo s přerušovanou štěrbinou 20/30, D400 jsou základním druhem štěrbinového žlabu s profilem „I“. Vzhledem ke svým rozměrům a užitným vlastnostem je vhodný pro odvodnění dopravních a průmyslových staveb. Je vyráběn technologií litého betonu s odolností prostředí XF4 (CHRL). Vzhledem k této technologii je zaručen hladký povrch trouby a tím i vynikající hydraulické vlastnosti. Na přání zákazníka jsme schopni vyrobit atypicky dlouhé kusy.

*B&BC SZ I základní, průběžná štěrbinová 20/30, D400*



*B&BC SZ I základní, přerušovaná štěrbinová 20/30, D400*

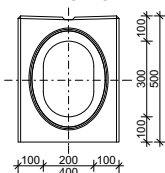
# ZÁKLADNÍ DÍLY ŠTĚRBINOVÝCH ŽLABŮ SZ I

Značka - název	rozměry (mm)			počet ks/100 m	hmotnost kg/ks	počet ks/pal.	třída zatížení	množství na kamion 24t	Kč
	délka	šířka	výška						
SZ I základní, průběžná štěrbinová 20/30, D400	3995	400	500	25	1399	volně	D400	17	8 200,00
SZ I základní, přerušovaná štěrbinová 20/30, D400	3995	400	500	25	1410	volně	D400	17	8 290,00

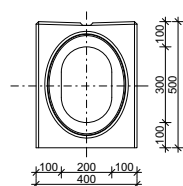
cena závod Zbůch bez DPH

## B&BC SZ I základní, průběžná štěrbinová, 20/30, D400

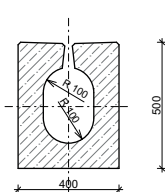
POHLED NA ŠPIC



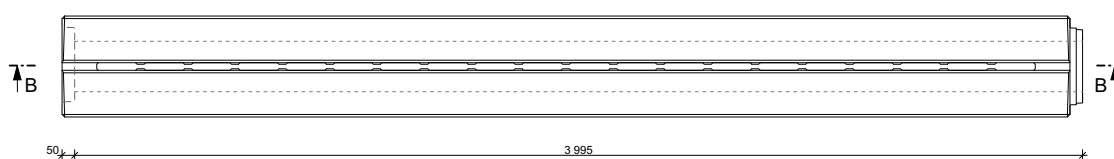
POHLED NA DRÁŽKU



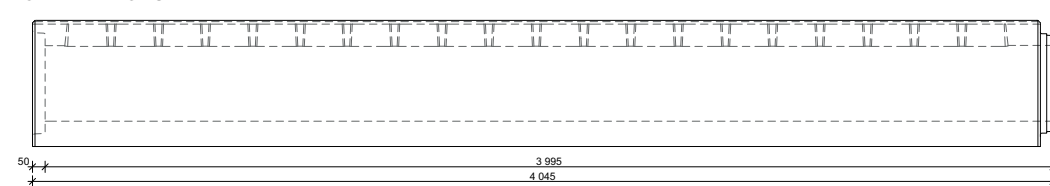
ŘEZ A-A



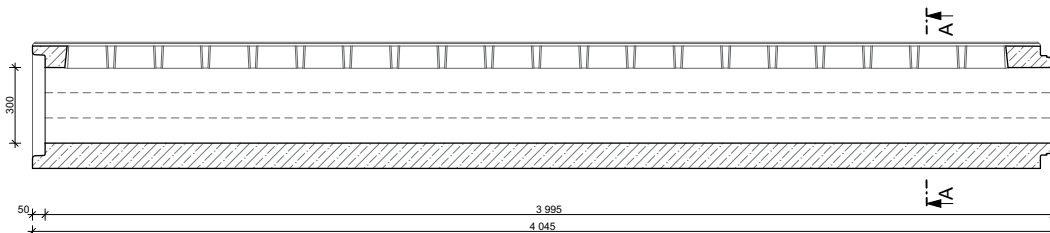
POHLED SHORA



POHLED Z BOKU

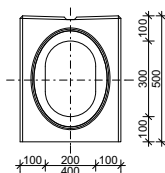


ŘEZ B-B

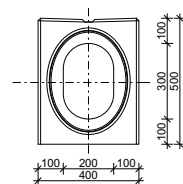


## B&BC SZ I základní, přerušovaná štěrbinová, 20/30, D400

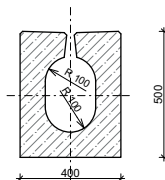
POHLED NA ŠPIC



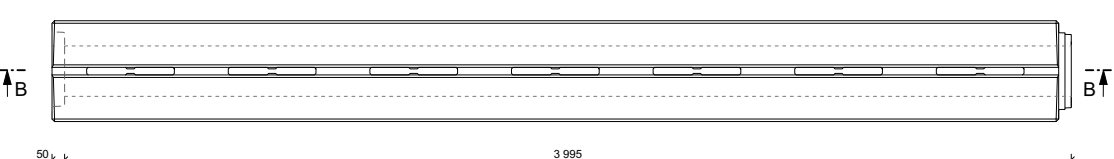
POHLED NA DRÁŽKU



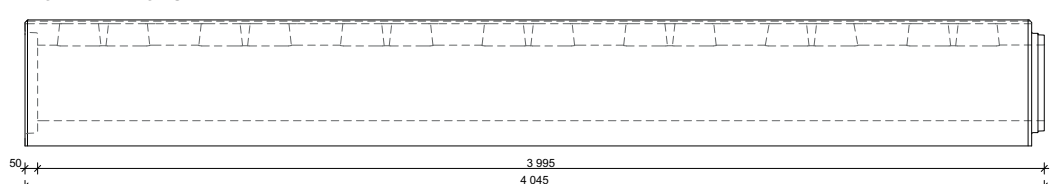
ŘEZ A-A



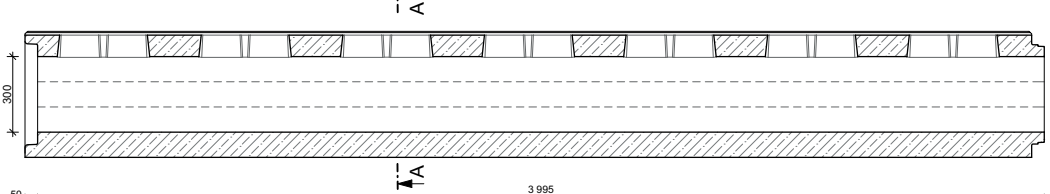
POHLED SHORA



POHLED Z BOKU



ŘEZ B-B



# ŠTĚRBINOVÉ ŽLABY S OBRUBOU SZ I

Štěrbínové žlaby B&BC SZ I s průběžnou nebo s přerušovanou štěrbinou 20/30, D400 vyrábíme v provedení s obrubníkem o výšce 70 mm, 120 mm, 150 mm, 180 mm a je možné je objednat jak v základním provedení bez vnitřního spádu tak i s vnitřním spádem 0,5%. Vzhledem ke svým rozměrům a užitným vlastnostem je vhodný pro odvodnění dopravních a průmyslových staveb. Je vyráběn technologií litého betonu s odolností prostředí XF4 (CHRL). Vzhledem k této technologii je zaručen hladký povrch trouby a tím i vynikající hydraulické vlastnosti.

Značka - název	rozměry (mm)			počet ks/100m	hmot. kg/ks	počet ks/pal.	třída zatížení	množství na kamion 24t	Kč
	délka	šířka	výška						
SZ I základní, průběžná štěrbinová 20/30 AB07L/P, D400	3995	400	500	25	1527	volně	D400	15	8 590,00
SZ I základní, přerušovaná štěrbinová 20/30 AB07L/P, D400	3995	400	500	25	1538	volně	D400	15	8 690,00
SZ I základní, průběžná štěrbinová 20/30 AB012L/P, D400	3995	400	500	25	1605	volně	D400	14	8 700,00
SZ I základní, přerušovaná štěrbinová 20/30 AB012L/P, D400	3995	400	500	25	1616	volně	D400	14	8 800,00
SZ I základní, průběžná štěrbinová 20/30 AB015L/P, D400	3995	400	500	25	1654	volně	D400	14	9 500,00
SZ I základní, přerušovaná štěrbinová 20/30 AB015L/P, D400	3995	400	500	25	1665	volně	D400	14	9 600,00
SZ I základní, průběžná štěrbinová 20/30 AB018L/P, D400	3995	400	500	25	1703	volně	D400	14	nabídkou
SZ I základní, přerušovaná štěrbinová 20/30 AB018L/P, D400	3995	400	500	25	1714	volně	D400	14	nabídkou

cena závod Zbůch bez DPH

Orientaci obrubníku štěrbinového žlabu ( levý / pravý), určíme při pohledu na hrdlo

SZ I základní, průběžná štěrbinová 20/30 ABO7 Pravá, D400



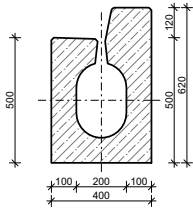
SZ I základní, přerušovaná štěrbinová 20/30 ABO7 Levá, D400



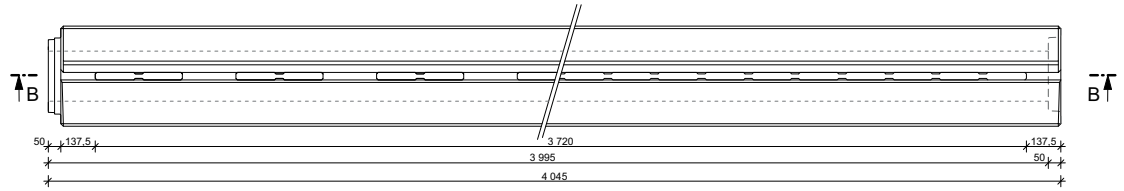
# ŠTĚRBINOVÉ ŽLABY S OBRUBOU SZ I

B&BC SZ I základní, průběžná/přerušovaná štěrbina, 20/30 ABO12, D400

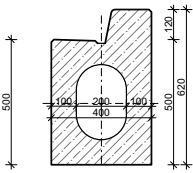
ŘEZ A-A



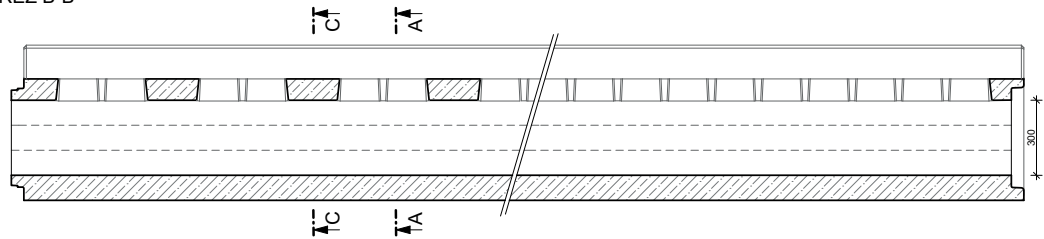
POHLED SHORA



ŘEZ C-C



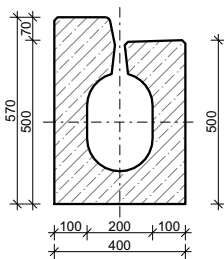
ŘEZ B-B



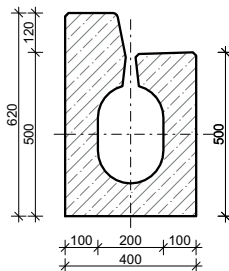
Další výšky obrub u štěrbinových žlabů

ŘEZ A-A

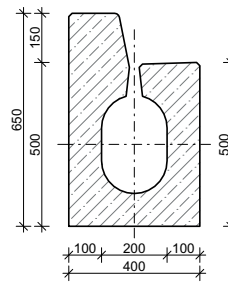
ABO 7



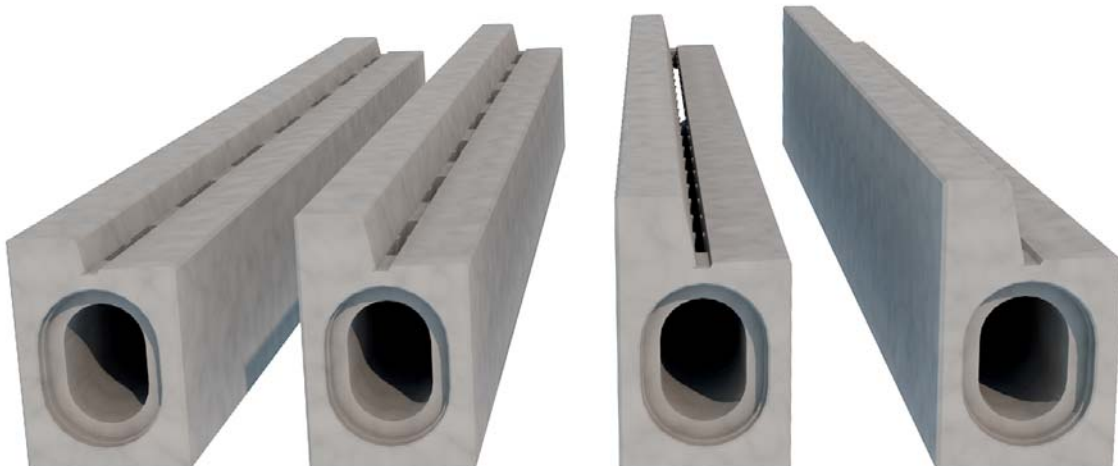
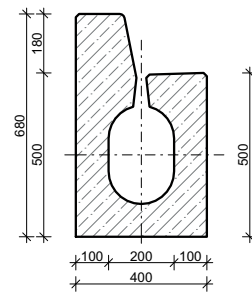
ABO 12



ABO 15



ABO 18



# ŠTĚRBINOVÉ ŽLABY SPÁDOVÉ

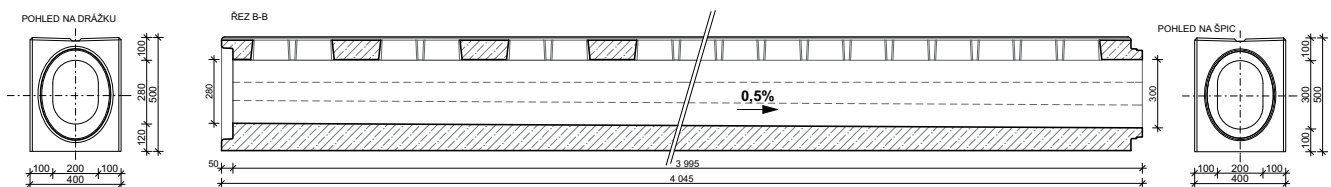
Štěrbínové žlaby B&BC SZ I s průběžnou nebo s přerušovanou štěrbinou 20/30, D400 vyrábíme v provedení i s vnitřním spádem. Tento výrobek je určen pro odvodnění ploch s minimálním podélným spádem, kde vnitřní spád štěrbinového žlabu zajišťuje vhodnější odtokové poměry. Žlaby mají konstantní vnitřní spád 0,5%. Tyto spádové žlaby jsme také schopni dodat se čtyřmi druhy obrubníků. Je vyráběn technologií litého betonu s odolností prostředí XF4 (CHRL). Vzhledem k této technologii je zaručen hladký povrch trouby a tím i vynikající hydraulické vlastnosti. Tyto spádové kusy se vyrábějí pouze ve stavební délce 3995 mm.

Značka - název	rozměry (mm)			počet ks/100 m	hmotnost kg/ks	počet ks/pal.	třída zatížení	množství na kamion 24t	Kč
	délka	šířka	výška						
SZ I základní, průběžná štěrbinová 20/28-30, D400	3995	400	500	25	1419	volně	D400	16	8 390,00
SZ I základní, průběžná štěrbinová 20/26-28, D400	3995	400	500	25	1458	volně	D400	16	8 390,00
SZ I základní, průběžná štěrbinová 20/24-26, D400	3995	400	500	25	1497	volně	D400	16	8 390,00
SZ I základní, průběžná štěrbinová 20/22-24, D400	3995	400	500	25	1536	volně	D400	15	8 390,00
SZ I základní, průběžná štěrbinová 20/20-22, D400	3995	400	500	25	1576	volně	D400	15	8 390,00
SZ I základní, přerušovaná štěrbinová 20/28-30, D400	3995	400	500	25	1430	volně	D400	16	8 450,00
SZ I základní, přerušovaná štěrbinová 20/26-28, D400	3995	400	500	25	1469	volně	D400	16	8 450,00
SZ I základní, přerušovaná štěrbinová 20/24-26, D400	3995	400	500	25	1508	volně	D400	15	8 450,00
SZ I základní, přerušovaná štěrbinová 20/22-24, D400	3995	400	500	25	1547	volně	D400	15	8 450,00
SZ I základní, přerušovaná štěrbinová 20/20-22, D400	3995	400	500	25	1587	volně	D400	15	8 450,00

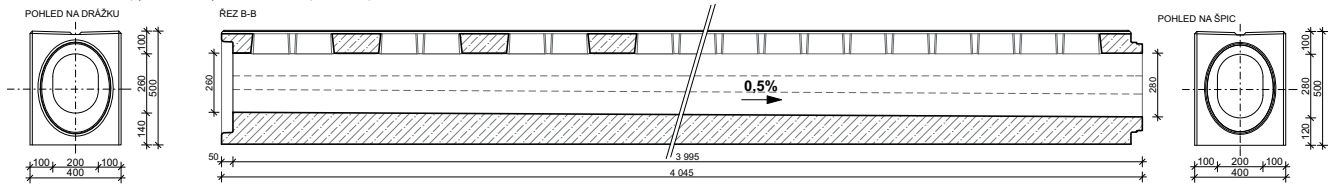
cena závod Zbůch bez DPH

## B&BC štěrbinové žlaby se spádem SZ I

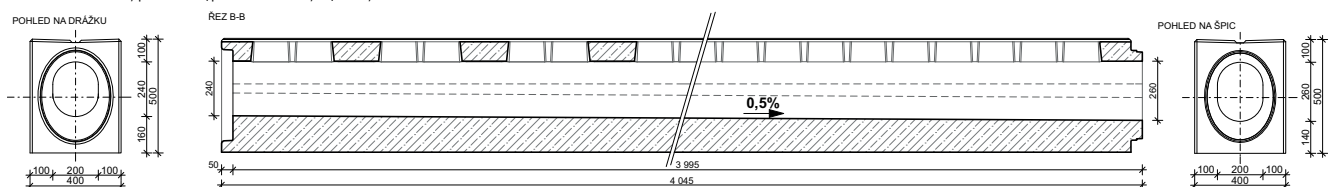
B&BC SZ I základní, přerušovaná/průběžná štěrbinová, 20/28-26, D400



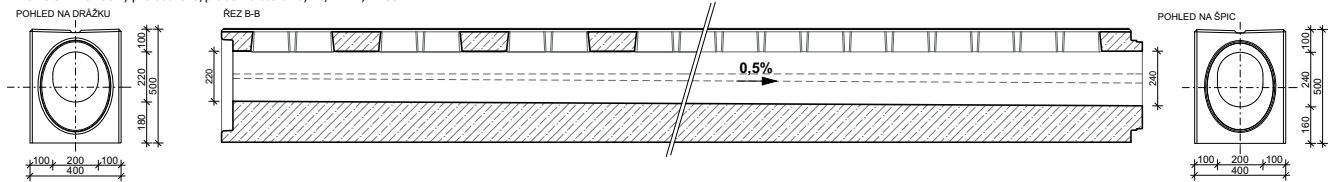
B&BC SZ I základní, přerušovaná/průběžná štěrbinová, 20/26-28, D400



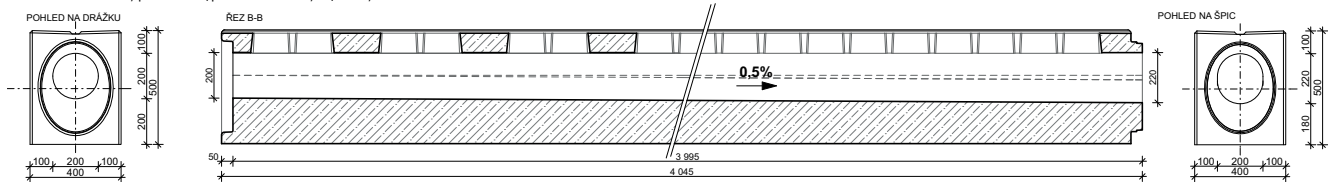
B&BC SZ I základní, přerušovaná/průběžná štěrbinová, 20/24-26, D400



B&BC SZ I základní, přerušovaná/průběžná štěrbinová, 20/22-24, D400



B&BC SZ I základní, přerušovaná/průběžná štěrbinová, 20/20-22, D400



# DOPLŇKY ŠTĚRBINOVÝCH ŽLABŮ SZ I

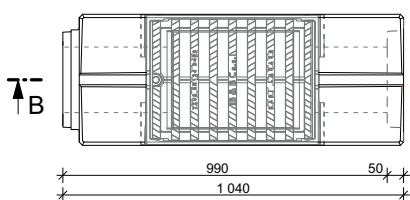
## B&BC SZ I výtokový, HD, bez štěrbin 20/30, D400

Výtokový kus je díl štěrbinového žlabu, který slouží k odvádění vody ze štěrbinového žlabu do kanalizace. Ve spodní části žlabu pod vstupem do čistícího kusu je otvor přizpůsobený pro osazení kalového koše a k tomu navazující sestavy uliční vpusti. Je možné ho dodat ve variantě s litinovou mříží, litinovým poklopem nebo s plastovým poklopem (třída zatížení) D400. Je vyráběn technologií litého betonu s odolností prostředí XF4 (CHRL). Vzhledem k této technologii je zaručen hladký povrch trouby a tím i vynikající hydraulické vlastnosti. Na přání zákazníka jsme schopni vyrobit atypicky dlouhé kusy. Na atypické kusy Vám rádi zpracujeme individuální cenovou nabídku.

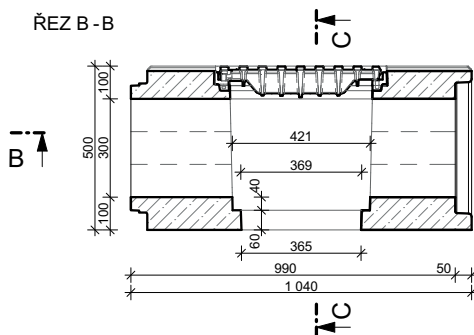
Značka - název	rozměry (mm)			počet ks/100 m	hmotnost kg/ks	počet ks/pal.	třída zatížení	množství na kamion 24t	Kč
	délka	šířka	výška						
SZ I výtokový, HD, litinová mříž, D400	990	400	500	100	238	2	D400	32	8 350,00
SZ I výtokový, HD, litinový poklop, D400	990	400	500	100	238	2	D400	32	8 550,00
SZ I výtokový, HD, plastový poklop, D400	990	400	500	100	238	2	D400	32	9 850,00

cena závod Zbůch bez DPH

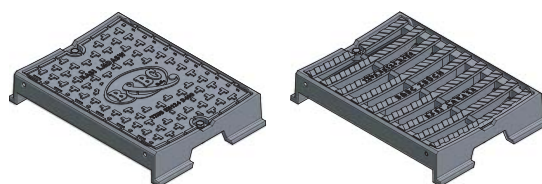
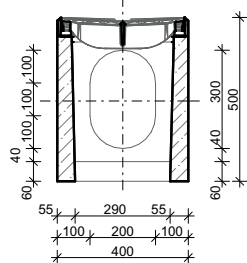
POHLED SHORA



ŘEZ B-B



ŘEZ C-C



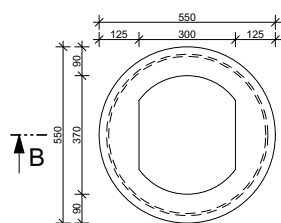
## B&BC SZ I přechodová deska

Přechodová deska slouží pro spojení štěrbinového žlabu - čistícího kusu a dílů uliční vpusti. Je vyráběna technologií litého betonu s odolností prostředí XF4 (CHRL).

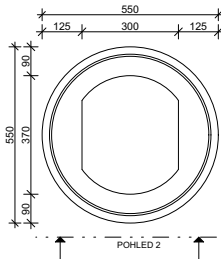
Značka - název	rozměry (mm)			hmotnost kg/ks	počet ks/pal.	hmotnost kg/pal.	třída zatížení	množství na kamion 24t	Kč
	vnitřní Ø	vnější Ø	výška						
B&BC SZ I přechodová deska	300	370	100	41	6	246	D400	192	220,00

cena závod Zbůch bez DPH

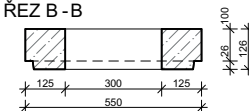
POHLED Z HORA



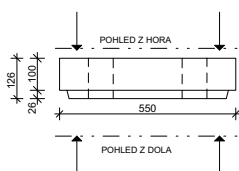
POHLED Z DOLA



ŘEZ B-B



POHLED 2



# DOPLŇKY ŠTĚRBINOVÝCH ŽLABŮ SZ I

## B&BC SZ I čistící, HD, 20/30, D400

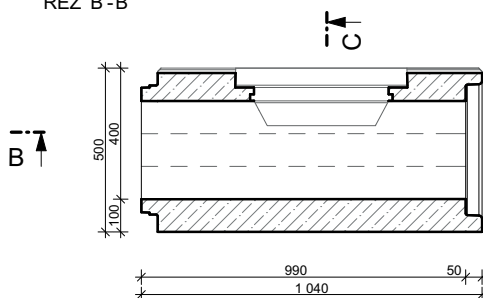
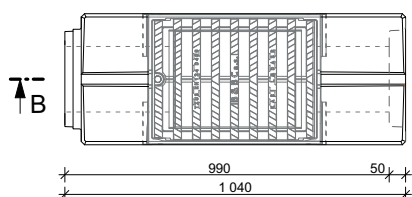
Čistící kus je díl štěrbinového žlabu, který slouží ke snadnějšímu čištění odvodňovacího žlabu. Je možné ho dodat ve variantě s litinovou mříží, litinovým poklopem nebo s plastovým poklopem (třída zatížení) D400. Je vyráběn technologií litého betonu s odolností prostředí XF4 (CHRL). Vzhledem k této technologii je zaručen hladký povrch trouby a tím i vynikající hydraulické vlastnosti. Na přání zákazníka jsme schopni vyrobit atypicky dlouhé kusy. Na atypické kusy Vám rádi zpracujeme individuální cenovou nabídku.

Značka - název	rozměry (mm)			počet ks/100 m	hmotnost kg/ks	počet ks/pal.	třída zatížení	množství na kamion 24t	Kč
	délka	šířka	výška						
SZ I čistící, HD, litinová mříž, D400	990	400	500	100	290	2	D400	32	8 300,00
SZ I čistící, HD, litinový poklop, D400	990	400	500	100	290	2	D400	32	8 500,00
SZ I čistící, HD, plastový poklop, D400	990	400	500	100	290	2	D400	32	9 800,00

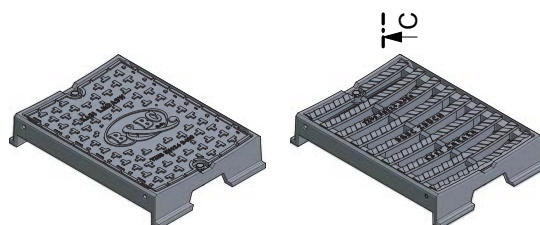
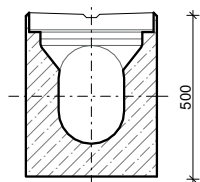
cena závod Zbůch bez DPH

POHLED SHORA

ŘEZ B-B



ŘEZ C-C



## B&BC SZ I záslepky pro dřík a hrdlo

Záslepky štěrbinových žlabů se používají na začátku a na konci sestav štěrbinových žlabů. Jsou vyráběny technologií litého betonu s odolností prostředí XF4 (CHRL).

Značka - název	rozměry (mm)			hmotnost kg/ks	počet ks/pal.	hmotnost kg/pal.	třída zatížení	množství na kamion 24t	Kč
	výška	šířka	tloušťka						
B&BC SZ I záslepka pro dřík	500	400	150	52	6	312	D400	192	235,00
B&BC SZ I záslepka pro hrdlo	500	400	150	63	6	378	D400	192	235,00

cena závod Zbůch bez DPH

ŘEZ A-A

ŘEZ B-B

ŘEZ B-B

ŘEZ A-A

