



Váš tradiční dodavatel



betonové a zámkové dlažby, ostatní prvky pro zahradní architekturu



ZPEVNĚNÉ
PLOCHY



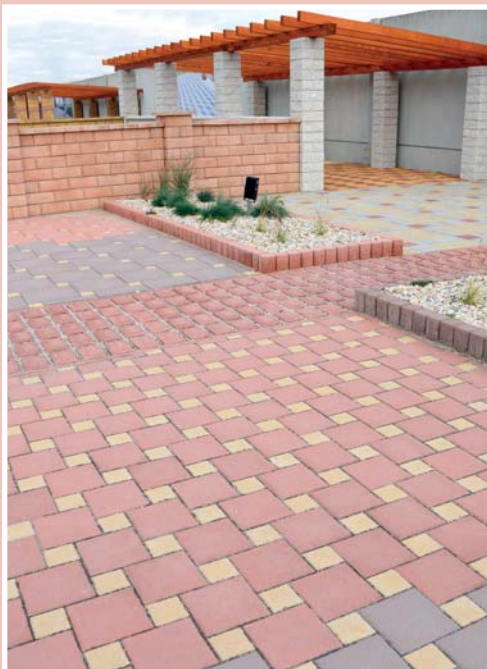
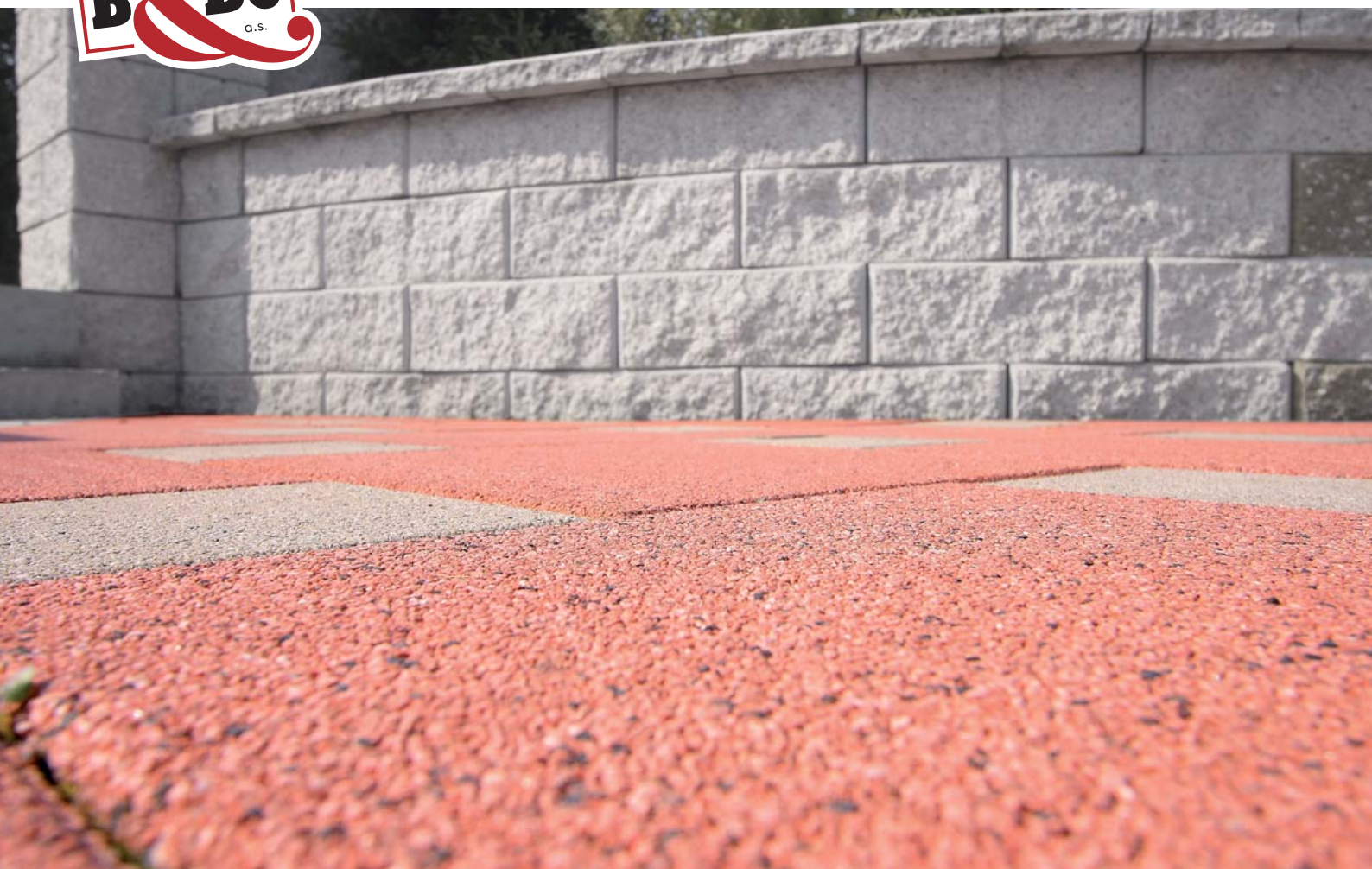
PRVKY
PRO OPLOCENÍ



ZÁKLADOVÉ
KONSTRUKCE



ZAHRADNÍ
ARCHITEKTURA



Jaké služby poskytujeme?

Komplexní servis

- poskytujeme poradenskou službu, odborné konzultace k technickým řešením, stavební projekty
- zasíláme kompletní technické materiály zdarma
- na přání zákazníka zajišťujeme automobilovou přepravu po celé ČR
- speciální přeprava - auto s hydraulickou rukou
- bezplatná nakládka zboží ve výrobním areálu
- prodej barevných dlažeb po jednotlivých vrstvách, přírodních dlažeb po ucelených paletách a ostatních výrobků po jednotlivých kusech





B&BC Ičko

Svým tvarem umožňuje pevnou vazbu jednotlivých kamenů, nejpoužívanější tvar zámkové dlažby.

Tento typ zámkové dlažby se vyrábí ve 4 výškách a to 40 mm (určená pro pochozí vrstvy), 60 mm (určená pro občasné poježdění osobními automobily), 80 mm (určená pro poježdění automobily do 3,5 t) a 100 mm (určená pro poježdění nákladními automobily). Nezbytným doplňkem výrobního sortimentu je také varianta půlka a varianta kraj.



B&BC Vlnka

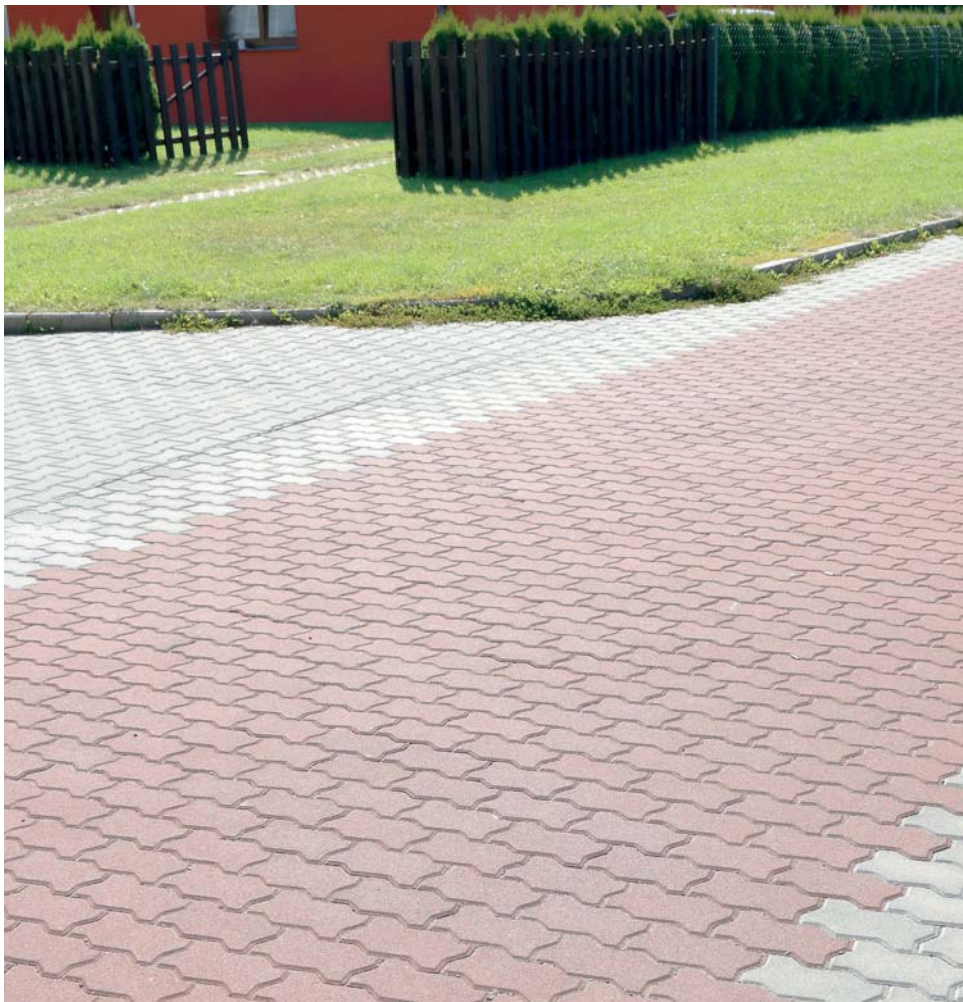
Průmyslový typ zámkové dlažby s vazbou v podélném i příčném směru, doporučeno pro extrémně dopravně namáhané plochy.

Zámková dlažba Vlnka se vyrábí ve 3 výškách a to 60 mm (určená pro občasné poježdění osobními automobily a pochozí plochy), 80 mm (určená pro poježdění automobily do 3,5 t) a 100 mm (určená pro poježdění nákladními automobily).



B&BC ZIP

Zámková dlažba Zip je díky své výšce určena pro poježdění těžkou technikou. Její využití je pro zpevněné plochy nebo pro zpevnění cest (vytvořením kolejových pásů), a to jak v zemědělských, tak i v průmyslových areálech. K jejím dalším výhodám patří také větší rozměr dlažby, tedy i rychlejší a méně pracná pokládka.





B&BC Kostka

Skladebný modul 10 cm umožňuje vzájemnou kombinaci jednotlivých dlažeb, nepřeberné množství skladebných variant, dlažba vhodná pro zajímavá architektonická řešení.

Variabilní dlažby tvoří několik druhů kvádrů s různými půdorysnými rozměry, které se mezi sebou dají volně kombinovat. Vyrábí se ve výškách 60 mm a 80 mm.

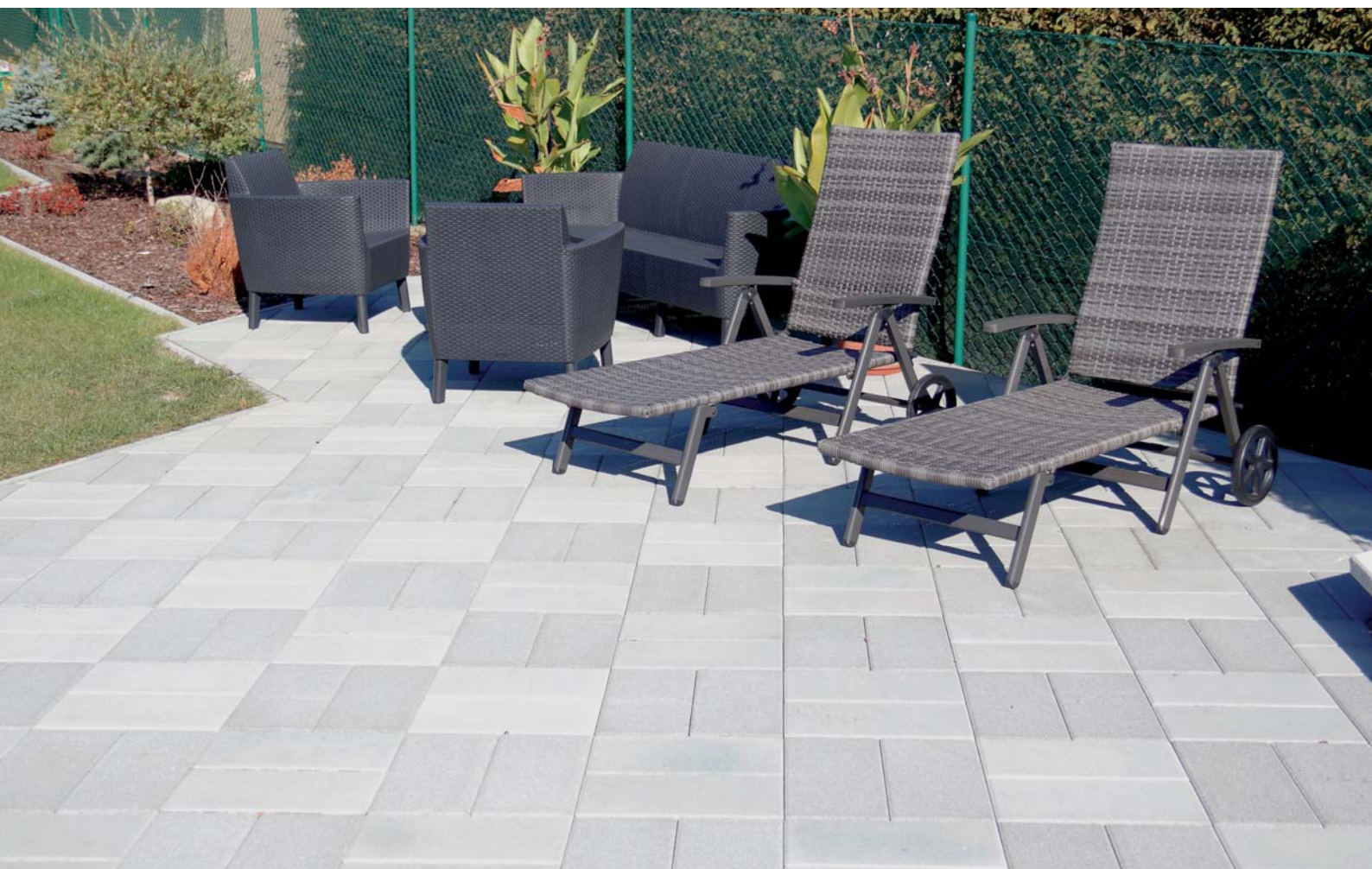
B&BC Bloček

Dlažba obdélníkového tvaru umožňuje vzájemnou kombinaci jednotlivých dlažeb a nepřeberné množství skladebných variant.

Je vhodná k rodinným domům nebo pro městské architektury. Vyrábí se ve třech výškách 40, 60 mm a 80 mm.

B&BC Krajník

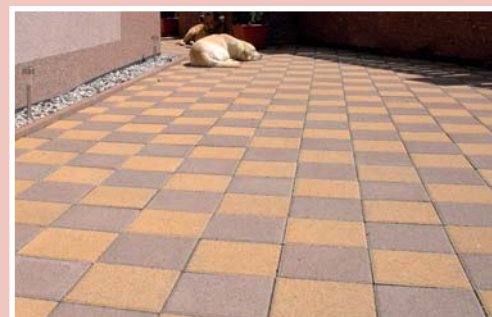
Prvky se používají především jako přídlažba podél obrubníků, masivní kameny - vhodné i pro plochy s velkým namáháním



B&BC Čtverec

Skladebný modul 20 cm umožňuje vzájemnou kombinaci jednotlivých dlažeb a je vhodný pro nepřeberné množství skladebných variant.

Na výběr je v provedení s mírným zkosněním lícové strany nebo s rovnou lícovou stranou. Vyrábí se ve dvou výškách 60 mm a 80 mm.



B&BC Obdélník

O rozměrech 400x200x60 mm je dlažba vyráběná ve výšce 60mm. Je oblíbenou dlažbou pro pokládku jak v barevných kombinacích, tak i střídáním jednobarevných kostek s různými povrchy.

Vytváří tak dojem celistvé harmonické plochy.

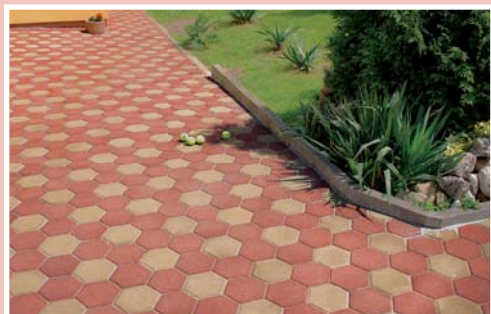


B&BC Obdélník 8R

O rozměrech 200x150x80 mm je dlažbou vytvořenou přímo dopravní stavby Správy železnic. Vzhledem k vyráběné výšce 80 mm může být pojížděna a díky rovným hranám umožňuje plynulou jízdu poštovních a nádražních vozíků a zavazadel.

Široké využití určitě nalezne i okolo rodinných domů a podnikatelských dvorů.





B&BC Kosočtverec

Skladbou 3 různých odstínů lze vytvářet zajímavé skladby, tzv. 3D efekt, moderní tvar dlažby.

Speciální a designové dlažby jsou určeny nejen pro prostory s vyšším důrazem na pohledovou stránku produktu, ale i pro plochy kolem bytových a rodinných domů. Atraktivní vzhled je dosahován nejen barvami, ale i tvarem samotných betonových dlažebních bloků a též značným množstvím skladebných variant.

B&BC Šestihran

Klasický geometrický tvar, dlažba vhodná do starší zástavby i k nově budovaným obytným celkům. Barevná řešení umožňují řadu skladebných variant.

Speciální a designové dlažby jsou určeny nejen pro prostory s vyšším důrazem na pohledovou stránku produktu, ale i pro plochy kolem bytových a rodinných domů. Atraktivní vzhled je dosahován nejen barvami, ale i tvarem samotných betonových dlažebních bloků a též značným množstvím skladebných variant.

B&BC Historie

Vzhled připomínající kamennou dlažbu předurčuje tuto dlažbu na plochy u historických objektů, na náměstí, na pěší zóny apod., vhodná i pro netradiční řešení ploch u rodinných domků.

Speciální a designové dlažby jsou určeny nejen pro prostory s vyšším důrazem na pohledovou stránku produktu, ale i pro plochy kolem bytových a rodinných domů. Vyrábí se ve výškách 60 a 80 mm. Dlažby je tedy možné pojíždět osobními automobily. Atraktivní vzhled je dosahován nejen barvami, ale i tvarem samotných betonových dlažebních bloků a též značným množstvím skladebných variant.



B&BC Tria

Zvláštní technologie umělého ostaření povrchu, vhodná zejména k historickým objektům nebo pro zdůraznění výjimečnosti, dlažba s nezaměnitelnou patinou.

Speciální a designové dlažby jsou určeny nejen pro prostory s vyšším důrazem na pohledovou stránku produktu, ale i pro plochy kolem bytových a rodinných domů. Atraktivní vzhled je dosahován nejen barvami, ale i tvarem samotných betonových dlažebních bloků a též značným množstvím skladebných variant.

B&BC Kvarta

Rustikální tvar obvodové fazetky zjemňuje pravoúhlé tvary kamenů, působivá dlažba zejména v barevných variantách, vhodná do rodinné i průmyslové zástavby.

Speciální a designové dlažby jsou určeny nejen pro prostory s vyšším důrazem na pohledovou stránku produktu. Vyrábí se ve výšce 80 mm a je tedy možné je pojíždět osobními automobily.

B&BC Sexta

Velice oblíbená dlažba splňující nároky i těch největších estétů, kterou lze použít pro plochy kolem bytových i rodinných domů.

Vyrábí se ve výšce 80 mm a je možno ji pojíždět osobním automobilem.





B&BC Čtverec
B&BC Obdélník
B&BC Sexta







B&BC Vegetační tvárnice

Prvek umožňuje zpevnění plochy při současném částečném zatravnění, podíl zeleně cca 35 % z celkové vydlážděné plochy.

Vegetační dlažby jsou tvořeny propustnými betonovými dlažebními bloky a deskami. Vyrábí se ve výšce 200 mm, jsou tedy určeny i pro poježdění nákladními automobily.



B&BC Zatravňovací tvárnice

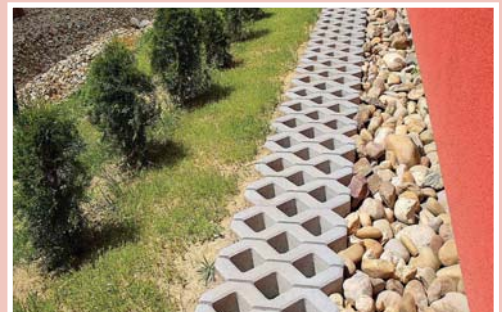
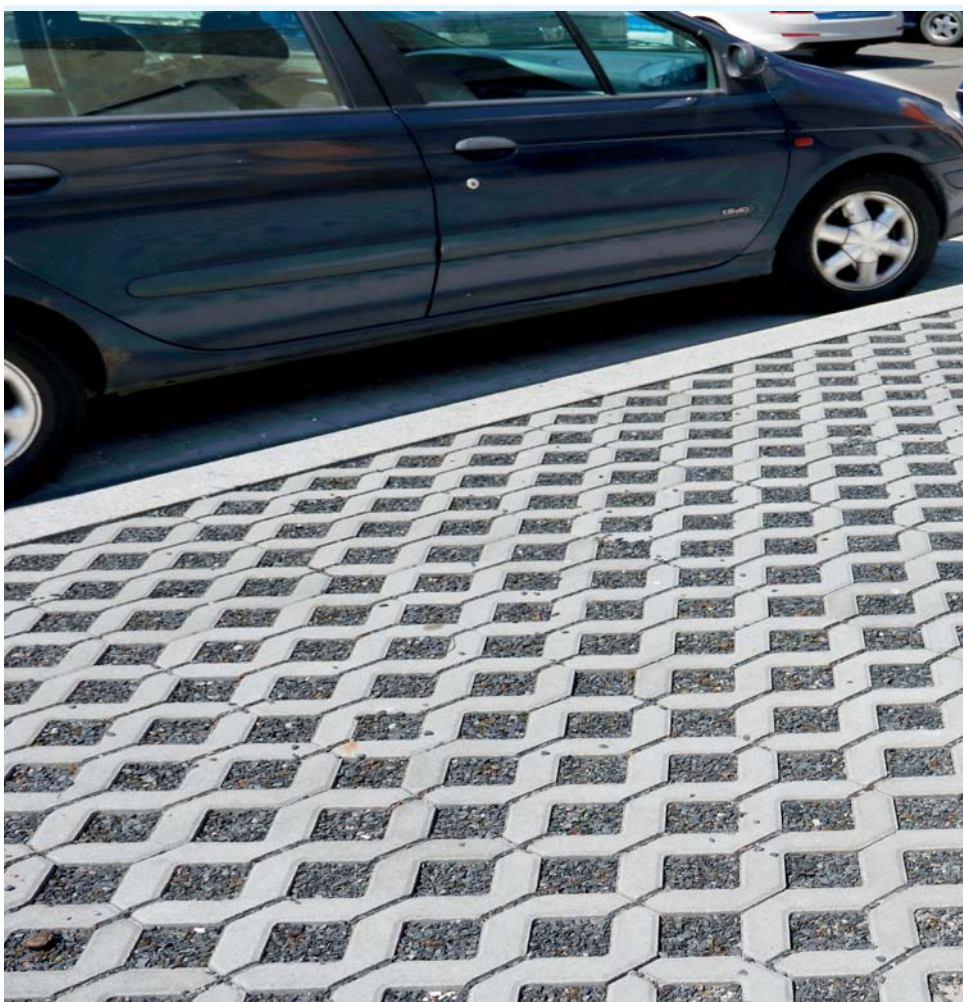
Prvek umožňuje zpevnění plochy při současném částečném zatravnění, podíl zeleně cca 35 % z celkové vydlážděné plochy.

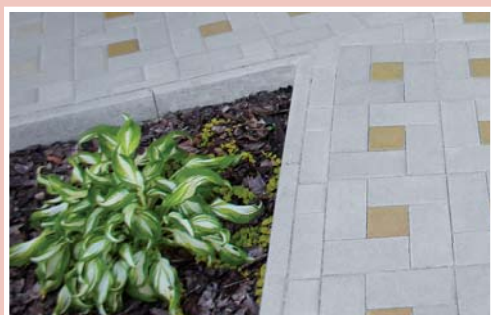
Zatravňovací dlažby jsou tvořeny propustnými betonovými dlažebními bloky a deskami. Vyrábí se ve výškách 80 mm, 100 mm a jsou tedy určeny i pro poježdění osobními automobily.



B&BC Historie grass

Vegetační dlažba je tvořena propustnými betonovými dlažebními bloky. Vyrábí se ve výšce 80 mm a je určena i pro poježdění nákladními automobily.





B&BC Sadové obrubníky

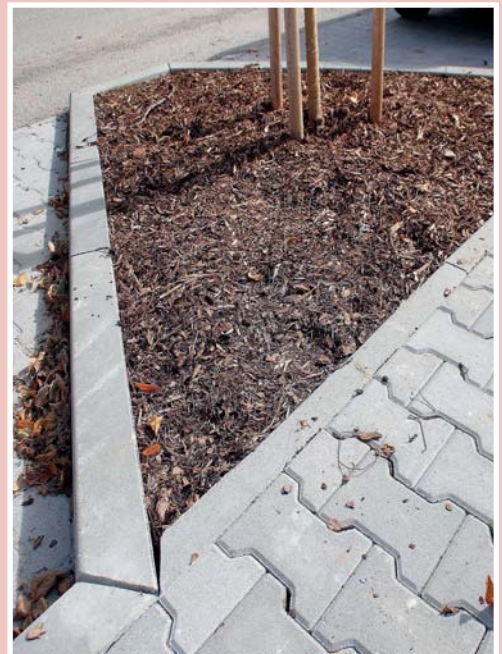
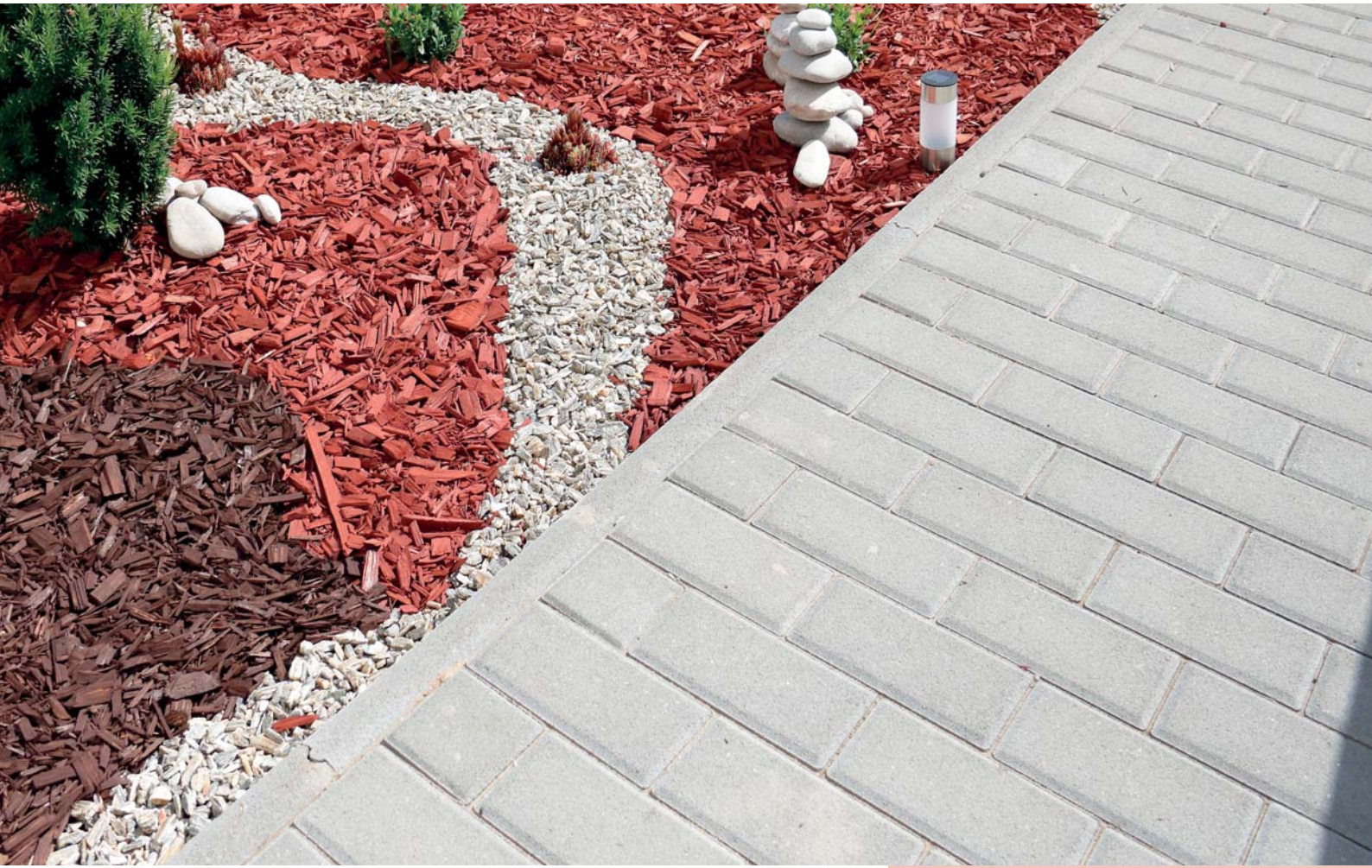
Vhodné pro všechny úpravy veřejných prostranství, klidových a pěších zón. Obrubník o šířce 80 mm, osazení „na sraz“.

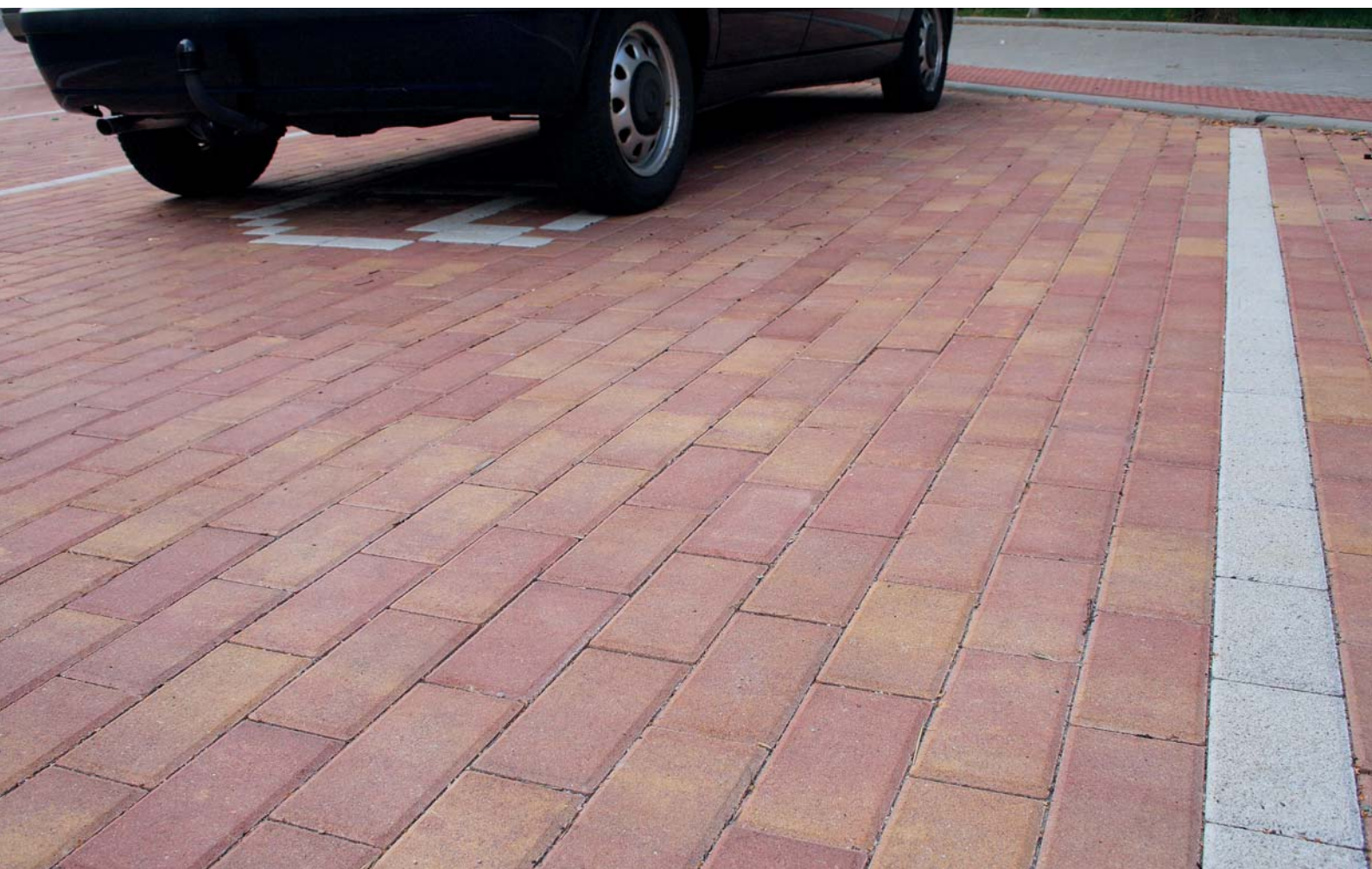
Obrubníky sadové jsou vhodné pro klidné komunikace (např. obytné zóny, vnitroblokové komunikace) nebo pro oddělení ploch určených pro pěší od ploch pro cyklisty nebo např. od ploch zeleně.

B&BC Parkové obrubníky

Obrubníky o šířce 50 mm jsou vhodné pro zpevněné plochy v okolí rodinných domků: chodníčky, vjezdy, terasy. Výškově se osazují zpravidla na úrovni zpevněné plochy a pokládají systémem pero-drážka.

Obrubníky parkové jsou vhodné pro klidné komunikace (např. obytné zóny, vnitroblokové komunikace) nebo pro oddělení ploch určených pro pěší od ploch pro cyklisty nebo např. od ploch zeleně.





B&BC Bloček

Dlažba obdélníkového tvaru umožňuje vzájemnou kombinaci jednotlivých dlažeb a nepřeberné množství skladebných variant.

Je vhodná k rodinným domům nebo pro městské architektury. Vyrábí se ve třech výškách 40, 60 mm a 80 mm.



B&BC Krajník 25, 50

Prvky se používají především jako přídlažba podél obrubníků, masivní kameny - vhodné i pro plochy s velkým namáháním. Vyrábí se ve výšce 100 mm.







B&BC Štípané tvarovky

Nabízíme tvarovky dvoustranně štípané a sloupkové třístranně štípané, hodí se na výstavbu zděných plotů, soklů rodinných domků, garáží, podpěrných sloupů a pilířů, opěrných zdí apod.

Zdící prvek s rustikálním vzhledem, který je určený pro uložení ve zdivu, zhotovený z betonu. Povrch tvarovky má charakter přírodního lomového kamene, který vznikne druhotným štípáním pohledových stran. Štípaná tvarovka může mít rustikální úpravu povrchu ze všech pohledových stran, nebo jen u některých z nich (u jedné až tří).



B&BC Hladké tvarovky

Prvek může zůstat bez povrchové úpravy, hodí se na výstavbu zděných plotů, soklů rodinných domků, garáží, podpěrných sloupů a pilířů, opěrných zdí apod.

Zdící prvek, který je určený pro uložení ve zdivu, zhotovený z betonu, který může obsahovat příměsi jako např. barvicí pigmenty. Povrch tvarovky je hladký.



B&BC Plotové stříšky

Plotová stříška je štípaná ze dvou protilehlých stran, sloupková stříška je hladká nebo štípaná ze všech čtyř stran.

Plotové stříšky jsou betonové vibrolisované dílce, které slouží k zakrytí a ukončení plotových stěn. Zabraňují zatékání srážkových vod do samotných tvarovek a dutin vyrobených ve tvarovkách.

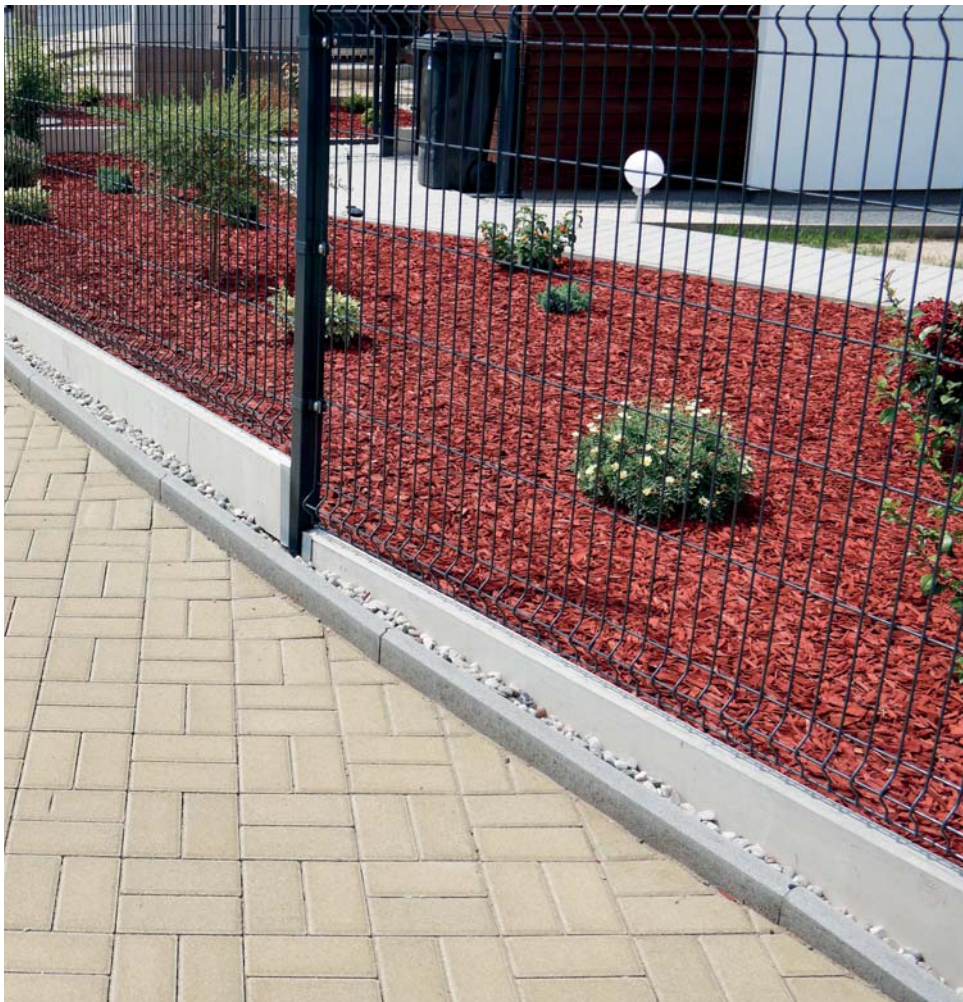




B&BC Podhrabové desky

Podhrabová deska je panel, který se používá místo podezdívky mezi sloupky oplocení, zabraňuje prorůstání trávy, omezuje přístup zemní vlhkosti k pletivu.







B&BC Ztracené bednění

Vibrolisovaný prvek, který je opatřen zámkem (pero-drážka). Vyrábí se o šířkách 15, 20, 30, 40 a 50 cm.

Základové betonové tvárnice (bedníci), lze použít pro základové konstrukce pod budovy, ploty, apod., stejně tak se po vyztužení dají použít pro tvorbu opěrných zdí. Jako opěrné stěny mohou být použity buď jako gravitační opěrné stěny nebo úhlové opěrné stěny. Úhlové opěrné stěny musí být vždy vyztužené ocelovou výztuží.





B&BC Svahovka Luna

B&BC Svahovka Orion

Prvky určené pro úpravu terénních nerovností a tvorbu zpevněných svahů. Jedná se o betonové duté tvárnice, které jsou určeny pro tvorbu zpevněných svahů a opěrných zdí. Jejich použití je nejčastěji v zahradní architektuře. Dutiny svahovek je možné osázet květinami.





B&BC Palisáda 12-12-40 H

B&BC Palisáda 12-8-40 S

Použití pro schodištové stupně, oddělení záhonů od komunikací apod. Prvek sloužící k překonání výškových rozdílů.

Palisády jsou betonové prvky, které mají široké použití nejen v zahradách, ale všude tam, kde potřebujete prakticky, dekorativně a přesto netradičně vyřešit výškové rozdíly.



B&BC Blok

Jedná se o plný betonový dílec deskového tvaru, který nachází použití v zahradní architektuře, převážně jako doplněk dalších prvků. Slouží pro tvorbu doplňkových konstrukcí (např. do schodišť, opěrných zdí).





Povrchy dlažeb



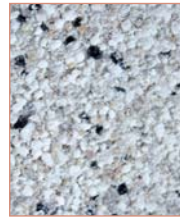
Jemný



Polohrubý



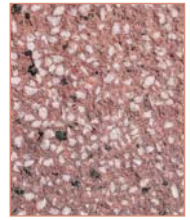
Hrubý



Vymývaný



Rumplovaný



Pemrlovaný

Barevnost dlažeb

Přírodní



Jemný



Polohrubý



Hrubý

Okrová



Jemný



Polohrubý



Hrubý

Karamel



Jemný



Polohrubý

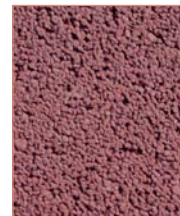


Hrubý

Červená



Jemný



Polohrubý



Hrubý

Hnědá



Jemný



Polohrubý



Hrubý

Antracit



Jemný

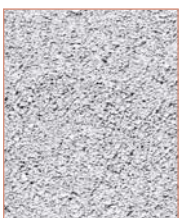


Polohrubý



Hrubý

Bílá



Jemný



Polohrubý



Hrubý

Žlutá



Jemný



Polohrubý



Hrubý

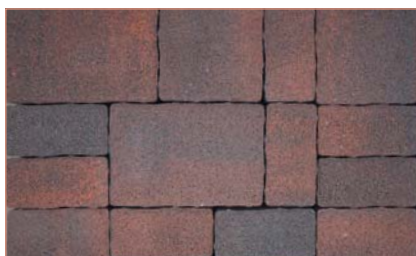
Barevnost dlažeb - Colormix

Colormix 1



kombinace barev (žlutá BC - červená - karamel)

Colormix 3



kombinace barev (červená - antracit)

Colormix 4



kombinace barev (žlutá BC - karamel)

Colormix 5



kombinace barev (bílá BC - hnědá)

Colormix 8



kombinace barev (žlutá BC - karamel BC)

Colormix 9



kombinace barev (přírodní - antracit)

Barevnost a povrchy štípaných tvarovek a palisád



přírodní

červená

okrová

melír 3

melír 4

karamel

granit

Povrchy	Struktura	Povrchy	Struktura
Jemný	kamenivo frakce (0-1 mm)	Pemrlovaný	zrnitý povrch s bílými a černými kamínky
Polohrubý	kamenivo frakce (1-3 mm)	Rumplovaný	uměle oštařený povrch – omíláním v bubnu dochází k otlučení povrchu, hran i rohů
Hrubý	kamenivo frakce (2-5 mm)	Vymývaný	struktura drobných kamínků na povrchu

Veškeré naše dlažby, palisády a obrubníky umožňují použití chemických rozmrazovacích látek pro zimní údržbu.

Povrchy a barevnost dlažeb v tomto ceníku mají orientační charakter. Tiskové chyby a změny vyhrazeny.

Barevnost a povrchy hladkých tvarovek



přírodní



červená



okrová



karamel

Barevnost a povrchy svahovek Luna a Orion



přírodní



červená



okrová



karamel



*Váš tradiční dodavatel
betonových výrobků*



www.babc.cz

KDE NÁS NAJDETE

VÝROBNÍ ZÁVOD ZBŮCH

B & BC a.s., Sokolská 464, 330 22 Zbůch

TECHNICKÉ ODDĚLENÍ

ARMOVNA

TRANSPORTBETON

PRODEJNÍ SKLADY

ZBŮCH

Sokolská 464, Zbůch

ČESKÉ BUDĚJOVICE

Vrbenská 25, České Budějovice

Tel.: 377 199 100

E-mail: prefa@babc.cz

Tel.: 377 199 120

E-mail: technicka.podpora@babc.cz

Tel.: 773 525 356

E-mail: armovna@babc.cz

Tel.: 602 190 648

Email: beton@babc.cz

Tel.: 377 199 104, 111

Email: obchod@babc.cz

Fax: 377 931 082

Tel.: 387 202 639

E-mail: obchodcb@babc.cz

Fax: 387 202 639