



## 10.1.5. Skladby podkladních vrstev betonových dlažeb dle požadované únosnosti

### Zámkové dlažby, Variabilní dlažby, Speciální a designové dlažby

Jednotlivé podkladní vrstvy:		Jednotky:	Pochozí plochy, soukromé	Pochozí plochy, veřejné (chodníky)	Pochozí plochy s občasným vozidlem do 3,5 tuny	Plochy pro pojezd vozidel do 3,5 tuny	Plochy pro pojezd vozidel do 7,5 tuny	Plochy pro pojezd vozidel nad 7,5 tuny a VZV
Výška dlažby		[mm]	40-60	60	60-80	80	80	≥ 100
Kladecí vrstva: kamenná drť 4/8 mm nebo 2/5 mm, tloušťky:		[mm]	30-40	30-40	40	40	50	50
Železobetonová deska, tloušťky:		[mm]	---	---	---	---	---	100-200
Podkladní vrstva:	modul přetvárnosti Edef2	[MPa]	≥ 50	≥ 50	≥ 90	≥ 90	≥ 90	---
	kamenná drť 8/16 mm nebo 11/22 mm, tloušťky:	[mm]	100	100-150	100	100	100	100
	kamenná drť 11/22 mm nebo 16/32 mm, tloušťky:	[mm]	---	---	150	150	150	150
	kamenná drť 16/32 mm nebo 32/63 mm, tloušťky:	[mm]	---	---	---	---	100	100
Štěrkopísek 0/8 mm, tloušťky:		[mm]	---	---	---	50-100	100-150	150-200
Zemní pláň, modul přetvárnosti Edef2		[MPa]	≥ 30	30-45	30-45	≥ 45	≥ 45	≥ 45

*Poznámka: uvedené hodnoty jsou orientační a mohou se lišit dle místních podmínek realizace a dle geologických podmínek podloží (zemní pláň).*

### Velkoplošné dlažby

Jednotlivé podkladní vrstvy:		Jednotky:	Pochozí plochy, soukromé	Pochozí plochy s občasným vozidlem do 2,5 tuny	Pochozí plochy s občasným vozidlem do 3,5 tuny
Výška dlažby		[mm]	40-60	40-55	60
Kladecí vrstva: kamenná drť 4/8 mm nebo 2/5 mm, tloušťky:		[mm]	30-40	40	40
Železobetonová deska, tloušťky:		[mm]	---	100-200	---
Podkladní vrstva:	modul přetvárnosti Edef2	[MPa]	≥ 50	---	≥ 60
	kamenná drť 8/16 mm nebo 11/22 mm, tloušťky:	[mm]	150	50-100	150
	kamenná drť 11/22 mm nebo 16/32 mm, tloušťky:	[mm]	---	100-150	---
	kamenná drť 16/32 mm nebo 32/63 mm, tloušťky:	[mm]	---	---	150
Štěrkopísek 0/8 mm, tloušťky:		[mm]	---	---	50
Zemní pláň, modul přetvárnosti Edef2		[MPa]	≥ 30	≥ 45	≥ 45

*Poznámka: uvedené hodnoty jsou orientační a mohou se lišit dle místních podmínek realizace a dle geologických podmínek podloží (zemní pláň).*

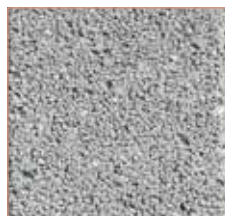
Povrchy	Struktura
Jemný	kamenivo frakce (0,1 - 1 mm)
Polohrubý	kamenivo frakce (1 - 3 mm)
Hrubý	kamenivo frakce (2 - 4 mm)
Pemrlovaný	zrnitý povrch s bílými a černými kamínky
Rumplovaný	uměle ostařený povrch – omíláním v bubnu dochází k otlučení povrchu, hran i rohů
Vymývaný	struktura drobných kamínků na povrchu

Veškeré naše dlažby, palisády a obrubníky umožňují použití chemických rozmrazovacích látek pro zimní údržbu.

## Povrchy dlažeb



Jemný



Polohrubý



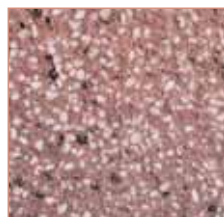
Hrubý



Vymývaný



Rumplovaný



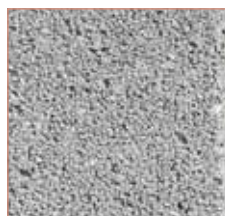
Pemrlovaný

## Barevnost dlažeb

### Přírodní



Jemný



Polohrubý

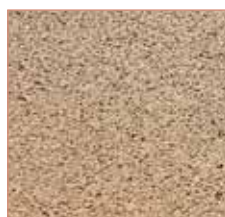


Hrubý

### Okrová



Jemný



Polohrubý



Hrubý







### Karamel



Jemný



Polohrubý

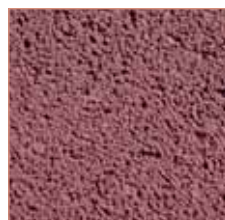


Hrubý

### Červená



Jemný

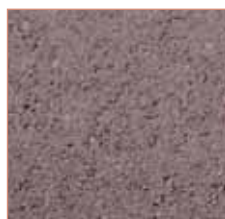


Polohrubý



Hrubý

### Hnědá



Jemný



Polohrubý



Hrubý

### Antracit



Jemný



Polohrubý



Hrubý

### Bílá



Jemný



Polohrubý



Hrubý

### Žlutá



Jemný



Polohrubý



Hrubý