

1. ZPEVNĚNÉ PLOCHY

1.1. Dlažby

1.1.2. Variabilní dlažby - B&BC Kostka, B&BC Bloček

Variabilní dlažby tvoří několik druhů kvádrů s různými půdorysnými rozměry, které se mezi sebou dají volně kombinovat. Vyrábí se ve výškách 40 mm (určená pro pochozí vrstvy), 60 mm (určená pro občasné pojiždění osobními automobily) a 80 mm (určená pro pojiždění automobily do 3,5 t). Mezi variabilní dlažby lze zahrnout také dva druhy dlažby určené pro osoby se sníženou schopností orientace (tzv. slepecká dlažba). B&BC Bloček pro nevidomé, který je opatřen na lícové straně výstupky ve tvaru kulové úseče. Vzorové skladby naleznete na str. 104 až 110.

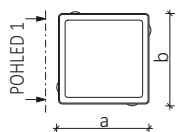
Obchodní název	Stavební rozměry			Spotřeba	Množství na paletě	Hmotnost palety	Povrchová úprava, barvy																		
	délka	šířka	výška				Jemný			Polhr./hrubý			Vymývaný			Rumplovaný			Pemrlovaný						
	a	b	h				Standardní barvy	Speciální barvy	Colormixy	Standardní barvy	Speciální barvy	Colormixy	Standardní barvy	Speciální barvy	Colormixy	Standardní barvy	Speciální barvy	Colormixy	Standardní barvy	Speciální barvy	Colormixy				
Označení na výkresech:	a	b	h	[ks/m ²]	[m ²]	[kg]	Stupeň vlivu prostředí XF2 ¹⁾	Stupeň vlivu prostředí XF3 ²⁾	Stupeň vlivu prostředí XF4 ¹⁾	Standardní barvy	Speciální barvy	Colormixy	Standardní barvy	Speciální barvy	Colormixy	Standardní barvy	Speciální barvy	Colormixy	Standardní barvy	Speciální barvy	Colormixy				
Jednotky:	[mm]	[mm]	[mm]	[ks/m ²]	[m ²]	[kg]																			
B&BC Kostka 6	100	100	60	100	10,56	1373	-	-	s	s	z	z	z	z	z	z	z	z	-	z	z	z	z	-	z
B&BC Kostka 8	100	100	80	100	8,8	1531	-	-	s	s	z	z	z	z	z	z	z	z	-	z	z	z	z	-	z
B&BC Bloček 4	200	100	40	50	17,28	1590	-	-	s	s	z	z	z	z	z	z	z	z	-	z	z	z	z	-	z
B&BC Bloček 6	200	100	60	50	11,52	1475	-	-	s	s	z	z	z	z	z	z	z	z	-	z	z	z	z	-	z
B&BC Bloček 6 pro nevidomé	200	100	60	50	11,52	1475	-	-	s	s	-	-	-	-	-	-	-	-	-	-	-	-	-	-	-
B&BC Bloček 8	200	100	80	50	9,6	1670	-	-	s	s	z	z	z	z	z	z	z	z	-	z	z	z	z	-	z
B&BC Bloček 8 pro nevidomé	200	100	80	50	9,6	1670	-	-	s	s	-	-	-	-	-	-	-	-	-	-	-	-	-	-	-

Poznámka: 1) dle ČSN EN 206
 s standardní provedení výrobku
 z zakázková výroba
 - není možné vyrobit na zakázku
 / parametr není relevantní

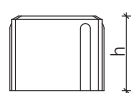
Systém značení: B&BC Kostka 6
 B&BC Kostka - název výrobku - dlažby
 6 - číslo udává výšku dlažby v cm

B&BC Kostka

Pohled shora



Pohled 1

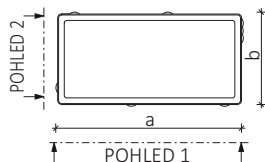


Vizualizace

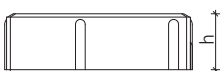


B&BC Bloček

Pohled shora



Pohled 1



Pohled 2

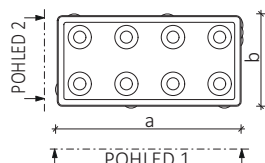


Vizualizace



B&BC Bloček pro nevidomé

Pohled shora



Pohled 1



Pohled 2



Vizualizace



10.1.5. Skladby podkladních vrstev betonových dlažeb dle požadované únosnosti

Zámkové dlažby, Variabilní dlažby, Speciální a designové dlažby

Jednotlivé podkladní vrstvy:		Jednotky:	Pochozí plochy, soukromé	Pochozí plochy, veřejné (chodníky)	Pochozí plochy s občasným vozidlem do 3,5 tuny	Plochy pro pojezd vozidel do 3,5 tuny	Plochy pro pojezd vozidel do 7,5 tuny	Plochy pro pojezd vozidel nad 7,5 tuny a VZV
Výška dlažby		[mm]	40-60	60	60-80	80	80	≥ 100
Kladecí vrstva: kamenná drť 4/8 mm nebo 2/5 mm, tloušťky:		[mm]	30-40	30-40	40	40	50	50
Železobetonová deska, tloušťky:		[mm]	---	---	---	---	---	100-200
Podkladní vrstva:	modul přetvárnosti Edef2	[MPa]	≥ 50	≥ 50	≥ 90	≥ 90	≥ 90	---
	kamenná drť 8/16 mm nebo 11/22 mm, tloušťky:	[mm]	100	100-150	100	100	100	100
	kamenná drť 11/22 mm nebo 16/32 mm, tloušťky:	[mm]	---	---	150	150	150	150
	kamenná drť 16/32 mm nebo 32/63 mm, tloušťky:	[mm]	---	---	---	---	100	100
Štěrkopísek 0/8 mm, tloušťky:		[mm]	---	---	---	50-100	100-150	150-200
Zemní pláň, modul přetvárnosti Edef2		[MPa]	≥ 30	30-45	30-45	≥ 45	≥ 45	≥ 45

Poznámka: uvedené hodnoty jsou orientační a mohou se lišit dle místních podmínek realizace a dle geologických podmínek podloží (zemní pláň).

Velkoplošné dlažby

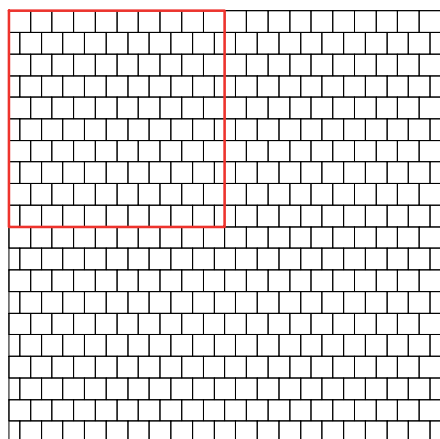
Jednotlivé podkladní vrstvy:		Jednotky:	Pochozí plochy, soukromé	Pochozí plochy s občasným vozidlem do 2,5 tuny	Pochozí plochy s občasným vozidlem do 3,5 tuny
Výška dlažby		[mm]	40-60	40-55	60
Kladecí vrstva: kamenná drť 4/8 mm nebo 2/5 mm, tloušťky:		[mm]	30-40	40	40
Železobetonová deska, tloušťky:		[mm]	---	100-200	---
Podkladní vrstva:	modul přetvárnosti Edef2	[MPa]	≥ 50	---	≥ 60
	kamenná drť 8/16 mm nebo 11/22 mm, tloušťky:	[mm]	150	50-100	150
	kamenná drť 11/22 mm nebo 16/32 mm, tloušťky:	[mm]	---	100-150	---
	kamenná drť 16/32 mm nebo 32/63 mm, tloušťky:	[mm]	---	---	150
Štěrkopísek 0/8 mm, tloušťky:		[mm]	---	---	50
Zemní pláň, modul přetvárnosti Edef2		[MPa]	≥ 30	≥ 45	≥ 45

Poznámka: uvedené hodnoty jsou orientační a mohou se lišit dle místních podmínek realizace a dle geologických podmínek podloží (zemní pláň).

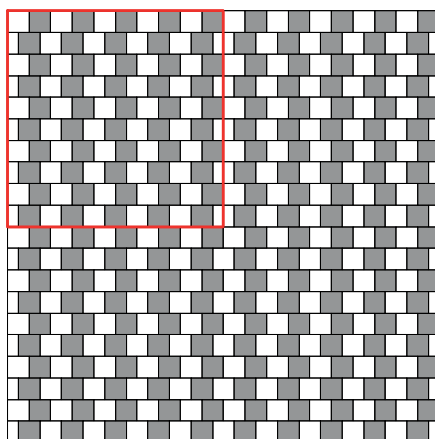
10. PŘÍKLADY POUŽITÍ

10.1. Dlažby

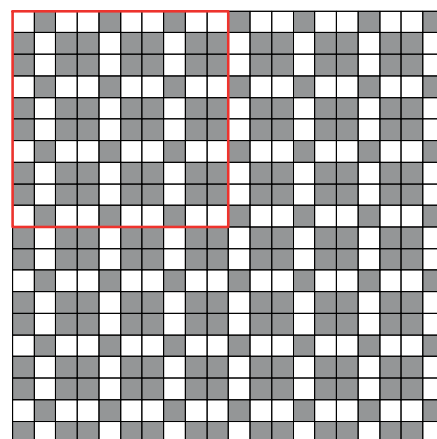
10.1.2. Příklady skladby variabilních dlažeb



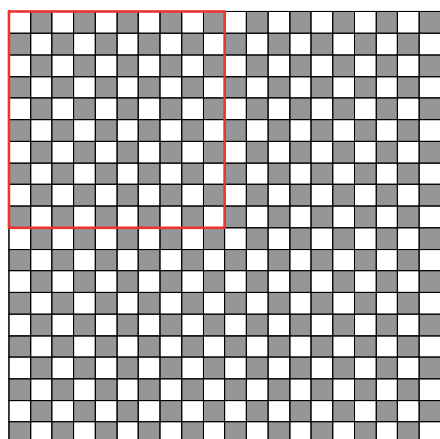
Druh dlažby / průměrná spotřeba na 1m²:
□ B&BC Kostka 100 ks/m²



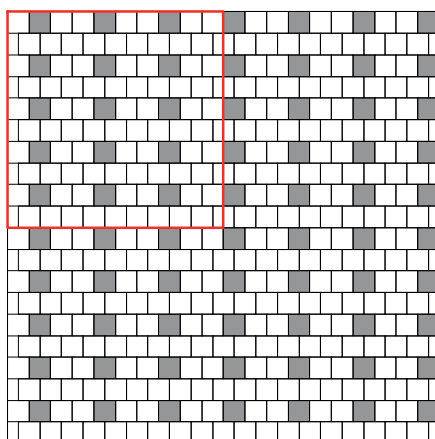
Druh dlažby / průměrná spotřeba na 1m²:
□ B&BC Kostka 50 ks/m²
■ B&BC Kostka 50 ks/m²



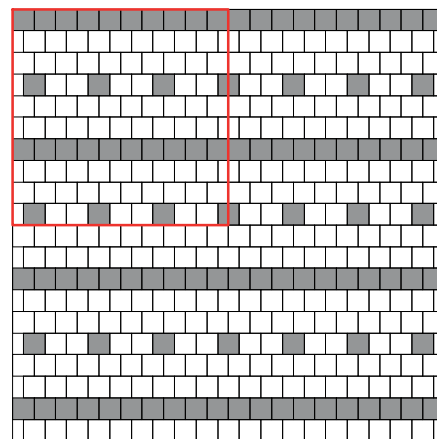
Druh dlažby / průměrná spotřeba na 1m²:
□ B&BC Kostka 46 ks/m²
■ B&BC Kostka 54 ks/m²



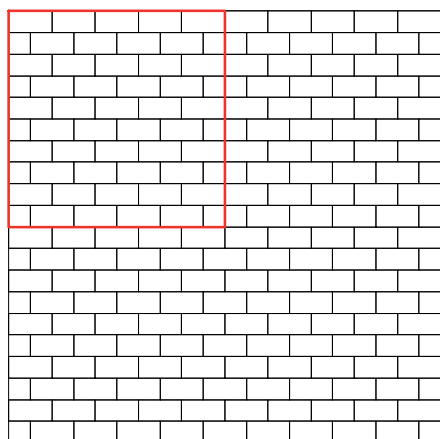
Druh dlažby / průměrná spotřeba na 1m²:
□ B&BC Kostka 50 ks/m²
■ B&BC Kostka 50 ks/m²



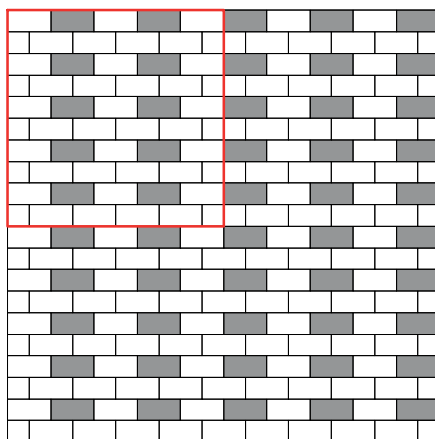
Druh dlažby / průměrná spotřeba na 1m²:
□ B&BC Kostka 80 ks/m²
■ B&BC Kostka 20 ks/m²



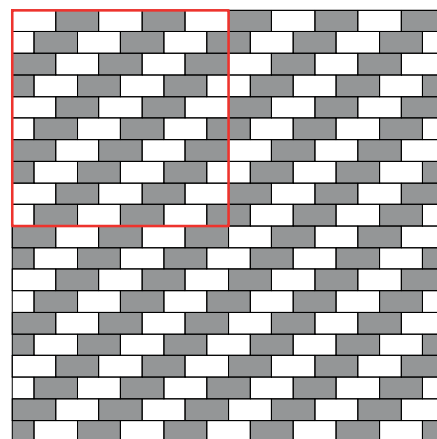
Druh dlažby / průměrná spotřeba na 1m²:
□ B&BC Kostka 72 ks/m²
■ B&BC Kostka 28 ks/m²



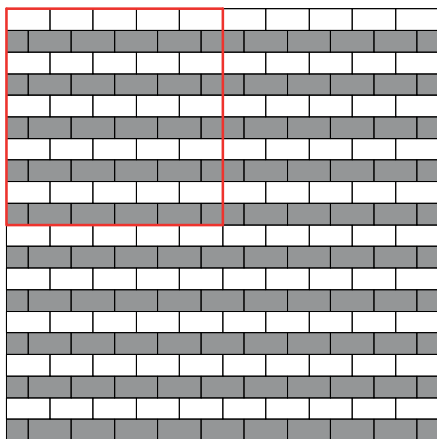
Druh dlažby / průměrná spotřeba na 1m²:
□ B&BC Bloček 50 ks/m²



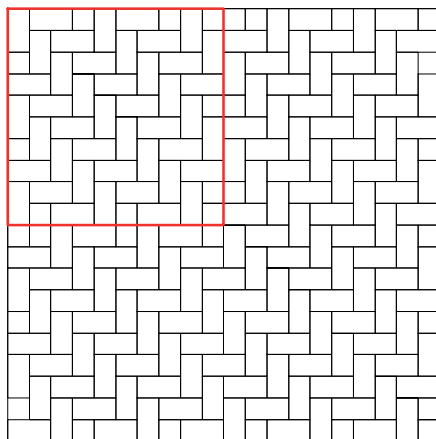
Druh dlažby / průměrná spotřeba na 1m²:
□ B&BC Bloček 40 ks/m²
■ B&BC Bloček 10 ks/m²



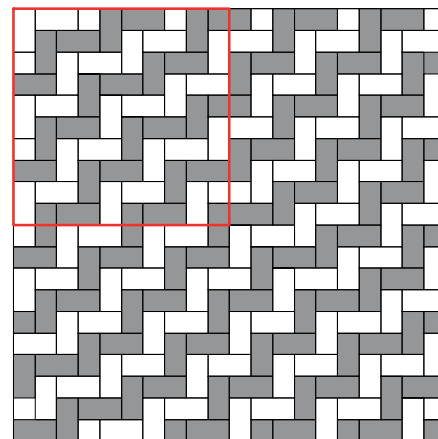
Druh dlažby / průměrná spotřeba na 1m²:
□ B&BC Bloček 25 ks/m²
■ B&BC Bloček 25 ks/m²



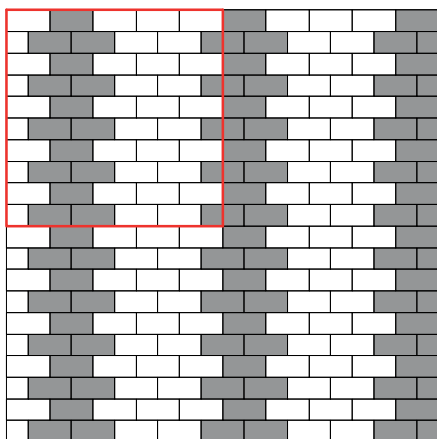
Druh dlažby / průměrná spotřeba na 1m²:
 □ B&BC Bloček 25 ks/m²
 ■ B&BC Bloček 25 ks/m²



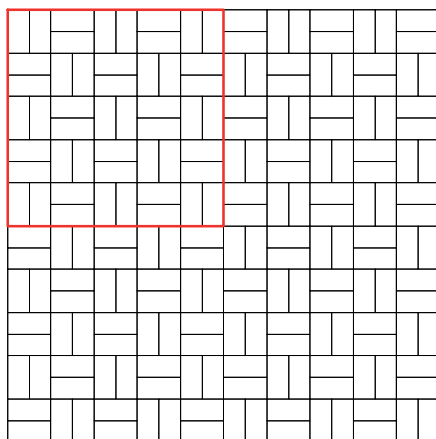
Druh dlažby / průměrná spotřeba na 1m²:
 □ B&BC Bloček 50 ks/m²



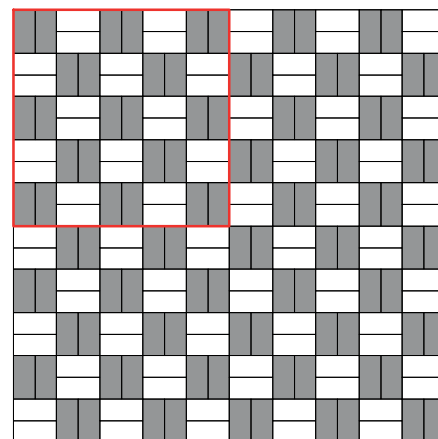
Druh dlažby / průměrná spotřeba na 1m²:
 □ B&BC Bloček 25 ks/m²
 ■ B&BC Bloček 25 ks/m²



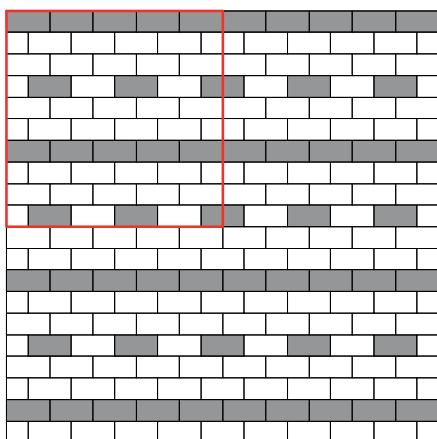
Druh dlažby / průměrná spotřeba na 1m²:
 □ B&BC Bloček 32 ks/m²
 ■ B&BC Bloček 18 ks/m²



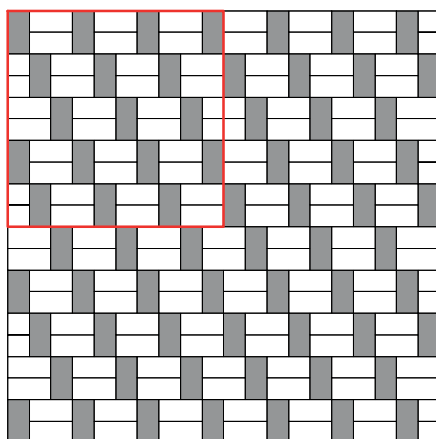
Druh dlažby / průměrná spotřeba na 1m²:
 □ B&BC Bloček 50 ks/m²



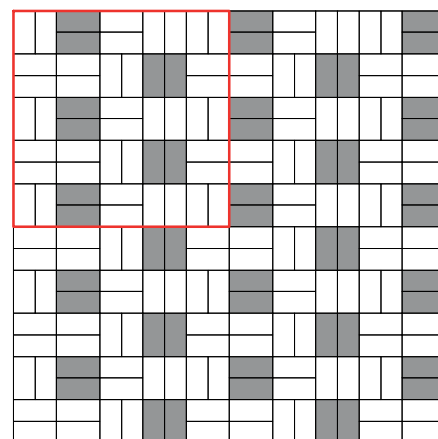
Druh dlažby / průměrná spotřeba na 1m²:
 □ B&BC Bloček 25 ks/m²
 ■ B&BC Bloček 25 ks/m²



Druh dlažby / průměrná spotřeba na 1m²:
 □ B&BC Bloček 35 ks/m²
 ■ B&BC Bloček 15 ks/m²



Druh dlažby / průměrná spotřeba na 1m²:
 □ B&BC Bloček 33 ks/m²
 ■ B&BC Bloček 17 ks/m²

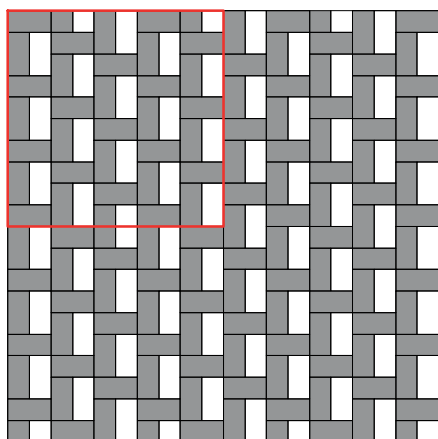


Druh dlažby / průměrná spotřeba na 1m²:
 □ B&BC Bloček 37 ks/m²
 ■ B&BC Bloček 13 ks/m²

10. PŘÍKLADY POUŽITÍ

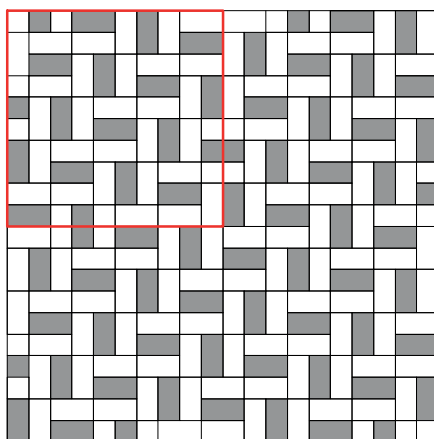
10.1. Dlažby

10.1.2. Příklady skladby variabilních dlažeb



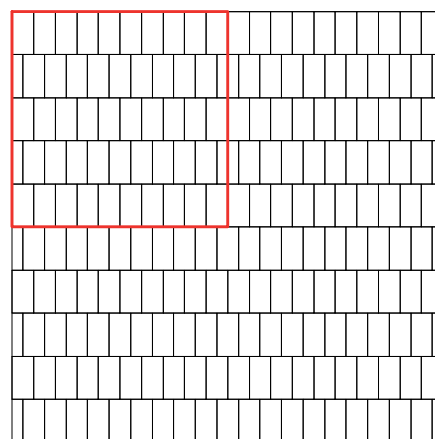
Druh dlažby / průměrná spotřeba na 1m²:

- B&BC Bloček 17 ks/m²
- B&BC Bloček 33 ks/m²



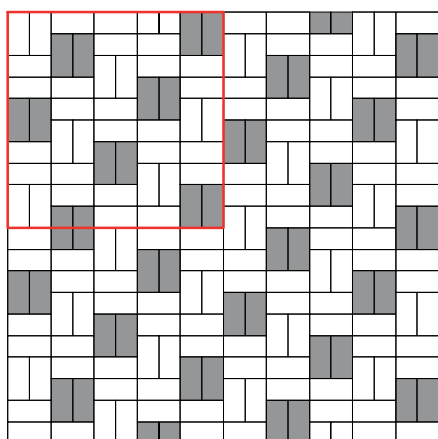
Druh dlažby / průměrná spotřeba na 1m²:

- B&BC Bloček 33 ks/m²
- B&BC Bloček 17 ks/m²



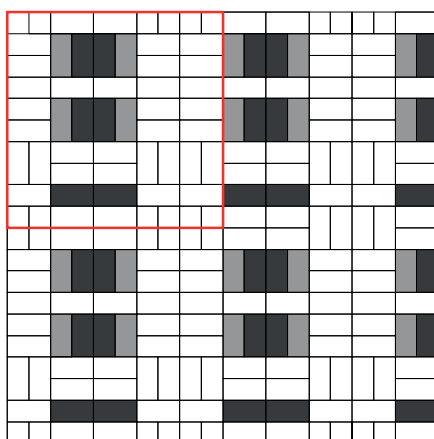
Druh dlažby / průměrná spotřeba na 1m²:

- B&BC Bloček 50 ks/m²



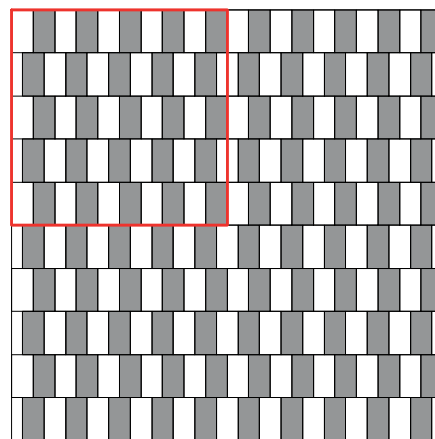
Druh dlažby / průměrná spotřeba na 1m²:

- B&BC Bloček 36 ks/m²
- B&BC Bloček 14 ks/m²



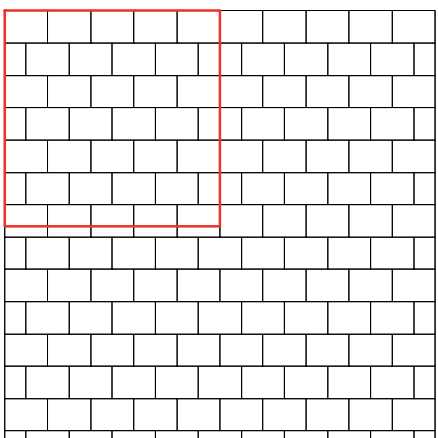
Druh dlažby / průměrná spotřeba na 1m²:

- B&BC Bloček 35 ks/m²
- B&BC Bloček 6 ks/m²
- B&BC Bloček 9 ks/m²



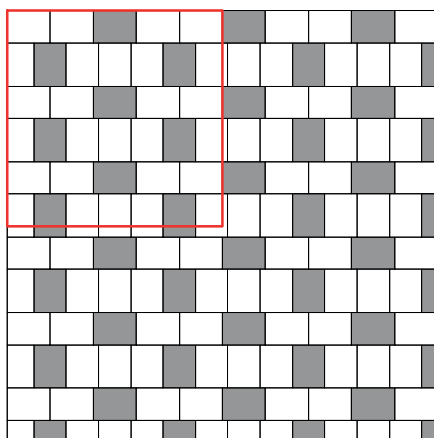
Druh dlažby / průměrná spotřeba na 1m²:

- B&BC Bloček 25 ks/m²
- B&BC Bloček 25 ks/m²



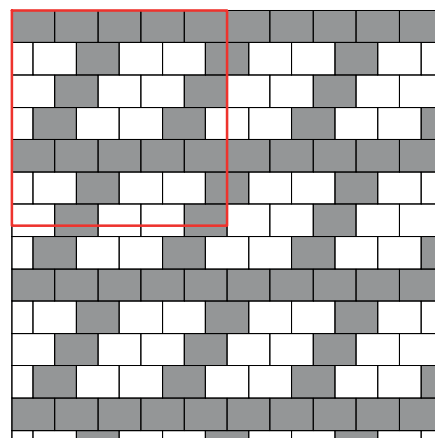
Druh dlažby / průměrná spotřeba na 1m²:

- B&BC Obdélník 8R 34 ks/m²



Druh dlažby / průměrná spotřeba na 1m²:

- B&BC Obdélník 8R 26 ks/m²
- B&BC Obdélník 8R 8 ks/m²



Druh dlažby / průměrná spotřeba na 1m²:

- B&BC Obdélník 8R 15 ks/m²
- B&BC Obdélník 8R 19 ks/m²

ÚVOD
 DLAŽBY
 ZPEVNĚNÉ PLOCHY
 OPLOČENÍ
 OBRUBNÍKY
 KONSTRUKČNÍ PRVKY
 PALISÁDY
 OSTATNÍ VÝROBKY
 J ŽLAB
 PŘÍKLADY POUŽITÍ
 OPĚRNÉ STĚNY A SVAHY
 ZÁVĚR

Povrchy	Struktura
Jemný	kamenivo frakce (0,1 - 1 mm)
Polohrubý	kamenivo frakce (1 - 3 mm)
Hrubý	kamenivo frakce (2 - 4 mm)
Pemrlovaný	zrnitý povrch s bílými a černými kamínky
Rumplovaný	uměle ostařený povrch – omíláním v bubnu dochází k otlučení povrchu, hran i rohů
Vymývaný	struktura drobných kamínků na povrchu

Veškeré naše dlažby, palisády a obrubníky umožňují použití chemických rozmrazovacích látek pro zimní údržbu.

Povrchy dlažeb



Jemný



Polohrubý



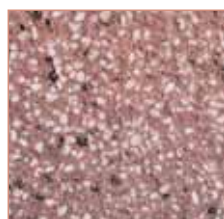
Hrubý



Vymývaný



Rumplovaný



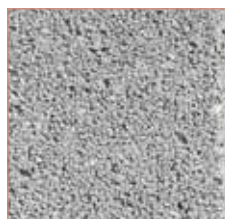
Pemrlovaný

Barevnost dlažeb

Přírodní



Jemný



Polohrubý

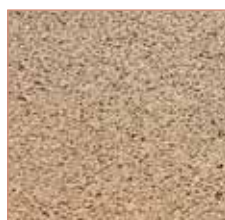


Hrubý

Okrová



Jemný



Polohrubý



Hrubý





Karamel



Jemný



Polohrubý

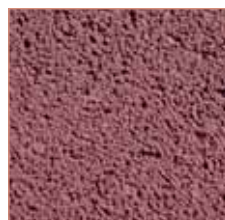


Hrubý

Červená



Jemný

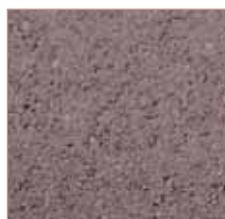


Polohrubý



Hrubý

Hnědá



Jemný



Polohrubý



Hrubý

Antracit



Jemný



Polohrubý



Hrubý

Bílá



Jemný



Polohrubý



Hrubý

Žlutá



Jemný



Polohrubý



Hrubý

BARVY A POVRCHY

Barevnost dlažeb - Colormix

Colormix 1



kombinace barev

(žlutá BC - červená - karamel)

Colormix 3



kombinace barev

(červená - antracit)

Colormix 4



kombinace barev

(žlutá BC - karamel)

Colormix 5



kombinace barev

(bílá BC - hnědá)

Colormix 8



kombinace barev

(žlutá BC - karamel BC)

Colormix 9



kombinace barev

(přírodní - antracit)

