

1. ZPEVNĚNÉ PLOCHY

1.1. Dlažby

1.1.1. Zámkové dlažby - B&BC lčko

Tento typ zámkové dlažby se vyrábí ve výškách a to 40 mm (určená pro pochozí vrstvy), 60 mm (určená pro občasné poježdění osobními automobily), 80 mm (určená pro poježdění automobily do 3,5 t) a 100 mm (určená pro poježdění nákladními automobily). Dlažba lčko se vyrábí v provedení s mírným zkosením lícové strany (s fazetou) nebo s rovnou lícovou stranou.

Dlažbu je možné objednat i ve variantě pro strojní pokládku (ve skladbě). Doplňkem jsou varianty dlažby půlka a kraj. Dále se vyrábí v provedení pro strojní pokládku, s rovnou lícovou stranou nebo s mírným zkosením lícové strany. Vzorové skladby naleznete na str. 102.

| Obchodní název | Stavební rozměry | | | Spotřeba | Množství na paletě | Hmotnost palety | Povrchová úprava, barvy | | | | | | | | | | | | | | | | | | | | | | | |
|-----------------|-------------------------------|----------|----------|--------------------------|--------------------|-----------------|---|------------------|-----------------|---|------------------|-----------------|---|------------------|-----------------|-----------|------------------|-----------------|--------------|------------------|-----------------|-----------|------------------|-----------------|------------|---|--|-------------|--|--|
| | délka | šířka | výška | | | | Stupeň vívu prostředí XF2 ¹⁾ | | | Stupeň vívu prostředí XF3 ¹⁾ | | | Stupeň vívu prostředí XF4 ¹⁾ | | | Jemný | | | Polhr./hrubý | | | Vymývaný | | | Rumplovaný | | | Pemrtlovaný | | |
| | Označení na výkresech: | a | b | | | | h | Standardní barvy | Speciální barvy | Colormixy | Standardní barvy | Speciální barvy | Colormixy | Standardní barvy | Speciální barvy | Colormixy | Standardní barvy | Speciální barvy | Colormixy | Standardní barvy | Speciální barvy | Colormixy | Standardní barvy | Speciální barvy | Colormixy | | | | | |
| Jednotky: | [mm] | [mm] | [mm] | [ks/ m ²] | [m ²] | [kg] | - | - | s | s | z | z | z | z | z | - | - | - | - | - | - | - | - | - | - | - | | | | |
| B&BC lčko 4 | 200 | 140 | 40 | 36 | 14,94 | 1375 | - | - | s | s | z | z | z | z | z | - | - | - | - | - | - | - | - | - | - | - | | | | |
| B&BC lčko 6 | 200 | 140 | 60 | 36 | 9,96 | 1295 | - | - | s | s | z | z | z | z | z | - | - | - | - | - | - | - | - | - | - | - | | | | |
| B&BC lčko 6 P | 100 | 140 | 60 | 72 | 10,68 | 1380 | - | - | s | s | z | z | z | z | z | - | - | - | - | - | - | - | - | - | - | - | | | | |
| B&BC lčko 6 K | 200 | 140 | 60 | 33 | 10,8 | 1400 | - | - | s | s | z | z | z | z | z | - | - | - | - | - | - | - | - | - | - | - | | | | |
| B&BC lčko 6 R | 200 | 140 | 60 | 36 | 9,96 | 1295 | - | - | s | s | z | z | z | z | z | - | - | - | - | - | - | - | - | - | - | - | | | | |
| B&BC lčko 6 RP | 100 | 140 | 60 | 72 | 9,96 | 1295 | - | - | s | s | z | z | z | z | z | - | - | - | - | - | - | - | - | - | - | - | | | | |
| B&BC lčko 6 SP | 200 | 140 | 60 | 36 | 9,36 | 1217 | - | - | s | s | z | z | z | z | z | - | - | - | - | - | - | - | - | - | - | - | | | | |
| B&BC lčko 6 RK | 200 | 140 | 60 | 33 | 10,8 | 1400 | - | - | s | s | z | z | z | z | z | - | - | - | - | - | - | - | - | - | - | - | | | | |
| B&BC lčko 8 | 200 | 140 | 80 | 36 | 8,3 | 1453 | - | - | s | s | z | z | z | z | z | - | - | - | - | - | - | - | - | - | - | - | | | | |
| B&BC lčko 8 P | 100 | 140 | 80 | 72 | 8,9 | 1555 | - | - | s | s | z | z | z | z | z | - | - | - | - | - | - | - | - | - | - | - | | | | |
| B&BC lčko 8 K | 200 | 140 | 80 | 33 | 9 | 1575 | - | - | s | s | z | z | z | z | z | - | - | - | - | - | - | - | - | - | - | - | | | | |
| B&BC lčko 8 R | 200 | 140 | 80 | 36 | 8,3 | 1453 | - | - | s | s | z | z | z | z | z | - | - | - | - | - | - | - | - | - | - | - | | | | |
| B&BC lčko 8 RP | 100 | 140 | 80 | 72 | 8,9 | 1555 | - | - | s | s | z | z | z | z | z | - | - | - | - | - | - | - | - | - | - | - | | | | |
| B&BC lčko 8 RK | 200 | 140 | 80 | 33 | 9 | 1575 | - | - | s | s | z | z | z | z | z | - | - | - | - | - | - | - | - | - | - | - | | | | |
| B&BC lčko 8 SP | 200 | 140 | 80 | 36 | 8,3 | 1453 | - | - | s | s | z | z | z | z | z | - | - | - | - | - | - | - | - | - | - | - | | | | |
| B&BC lčko 10 | 200 | 140 | 100 | 36 | 6,64 | 1500 | - | - | s | s | z | z | z | z | z | - | - | - | - | - | - | - | - | - | - | - | | | | |
| B&BC lčko 10 P | 100 | 140 | 100 | 72 | 7,12 | 1602 | - | - | s | s | z | z | z | z | z | - | - | - | - | - | - | - | - | - | - | - | | | | |
| B&BC lčko 10 SP | 200 | 140 | 100 | 36 | 6,64 | 1400 | - | - | s | s | z | z | z | z | z | - | - | - | - | - | - | - | - | - | - | - | | | | |
| B&BC lčko 10 R | 200 | 140 | 100 | 36 | 6,64 | 1500 | - | - | s | s | z | z | z | z | z | - | - | - | - | - | - | - | - | - | - | - | | | | |
| B&BC lčko 10 RP | 100 | 140 | 100 | 72 | 7,12 | 1602 | - | - | s | s | z | z | z | z | z | - | - | - | - | - | - | - | - | - | - | - | | | | |

Poznámka:

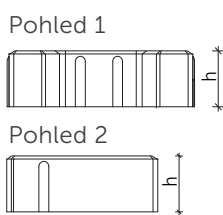
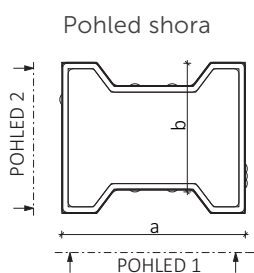
- 1) dle ČSN EN 206
- s standardní provedení výrobku
- z zakázková výroba
- není možné vyrobit na zakázku / parametr není relevantní

Systém značení:

- B&BC lčko 6 P
- B&BC lčko - název výrobku - dlažby
- 6 - číslo udává výšku dlažby v cm
- P - poslední písmeno uvádí další vlastnosti výrobku
- P = půlka, K = kraj, SP = dlažba pro strojní pokládku, R = rovná dlažba bez fazety, RP - rovná půlka



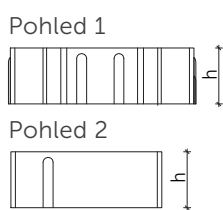
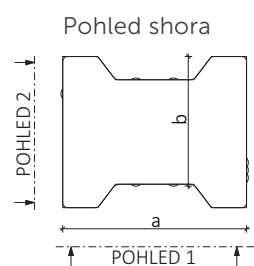
B&BC Ičko / B&BC Ičko SP



Vizualizace



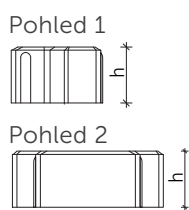
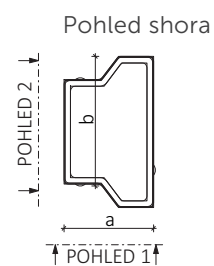
B&BC Ičko R



Vizualizace



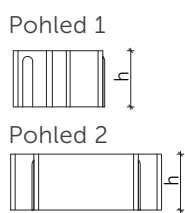
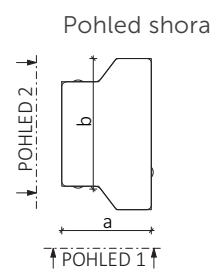
B&BC Ičko P



Vizualizace



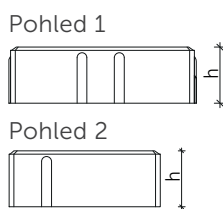
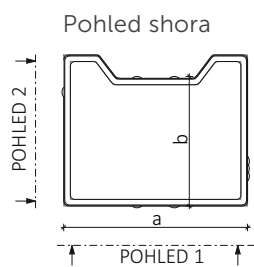
B&BC Ičko RP



Vizualizace



B&BC Ičko K



Vizualizace



10.1.5. Skladby podkladních vrstev betonových dlažeb dle požadované únosnosti

Zámkové dlažby, Variabilní dlažby, Speciální a designové dlažby

| Jednotlivé podkladní vrstvy: | | Jednotky: | Pochozí plochy, soukromé | Pochozí plochy, veřejné (chodníky) | Pochozí plochy s občasným vozidlem do 3,5 tuny | Plochy pro pojezd vozidel do 3,5 tuny | Plochy pro pojezd vozidel do 7,5 tuny | Plochy pro pojezd vozidel nad 7,5 tuny a VZV |
|---|---|-----------|--------------------------|------------------------------------|--|---------------------------------------|---------------------------------------|--|
| Výška dlažby | | [mm] | 40-60 | 60 | 60-80 | 80 | 80 | ≥ 100 |
| Kladecí vrstva: kamenná drť 4/8 mm nebo 2/5 mm, tloušťky: | | [mm] | 30-40 | 30-40 | 40 | 40 | 50 | 50 |
| Železobetonová deska, tloušťky: | | [mm] | --- | --- | --- | --- | --- | 100-200 |
| Podkladní vrstva: | modul přetvárnosti Edef2 | [MPa] | ≥ 50 | ≥ 50 | ≥ 90 | ≥ 90 | ≥ 90 | --- |
| | kamenná drť 8/16 mm nebo 11/22 mm, tloušťky: | [mm] | 100 | 100-150 | 100 | 100 | 100 | 100 |
| | kamenná drť 11/22 mm nebo 16/32 mm, tloušťky: | [mm] | --- | --- | 150 | 150 | 150 | 150 |
| | kamenná drť 16/32 mm nebo 32/63 mm, tloušťky: | [mm] | --- | --- | --- | --- | 100 | 100 |
| Štěrkopísek 0/8 mm, tloušťky: | | [mm] | --- | --- | --- | 50-100 | 100-150 | 150-200 |
| Zemní pláň, modul přetvárnosti Edef2 | | [MPa] | ≥ 30 | 30-45 | 30-45 | ≥ 45 | ≥ 45 | ≥ 45 |

Poznámka: uvedené hodnoty jsou orientační a mohou se lišit dle místních podmínek realizace a dle geologických podmínek podloží (zemní pláň).

Velkoplošné dlažby

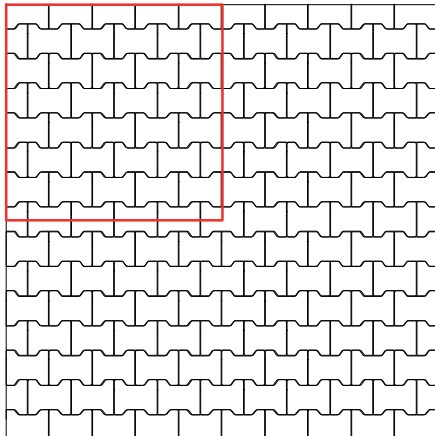
| Jednotlivé podkladní vrstvy: | | Jednotky: | Pochozí plochy, soukromé | Pochozí plochy s občasným vozidlem do 2,5 tuny | Pochozí plochy s občasným vozidlem do 3,5 tuny |
|---|---|-----------|--------------------------|--|--|
| Výška dlažby | | [mm] | 40-60 | 40-55 | 60 |
| Kladecí vrstva: kamenná drť 4/8 mm nebo 2/5 mm, tloušťky: | | [mm] | 30-40 | 40 | 40 |
| Železobetonová deska, tloušťky: | | [mm] | --- | 100-200 | --- |
| Podkladní vrstva: | modul přetvárnosti Edef2 | [MPa] | ≥ 50 | --- | ≥ 60 |
| | kamenná drť 8/16 mm nebo 11/22 mm, tloušťky: | [mm] | 150 | 50-100 | 150 |
| | kamenná drť 11/22 mm nebo 16/32 mm, tloušťky: | [mm] | --- | 100-150 | --- |
| | kamenná drť 16/32 mm nebo 32/63 mm, tloušťky: | [mm] | --- | --- | 150 |
| Štěrkopísek 0/8 mm, tloušťky: | | [mm] | --- | --- | 50 |
| Zemní pláň, modul přetvárnosti Edef2 | | [MPa] | ≥ 30 | ≥ 45 | ≥ 45 |

Poznámka: uvedené hodnoty jsou orientační a mohou se lišit dle místních podmínek realizace a dle geologických podmínek podloží (zemní pláň).

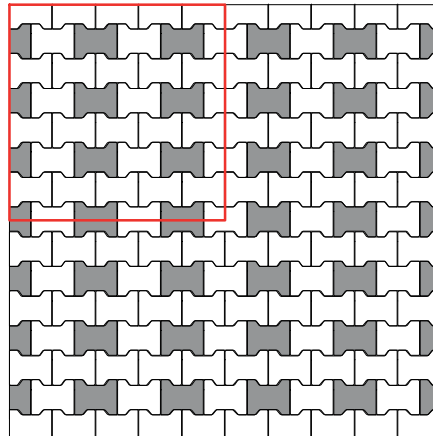
10. PŘÍKLADY POUŽITÍ

10.1. Dlažby

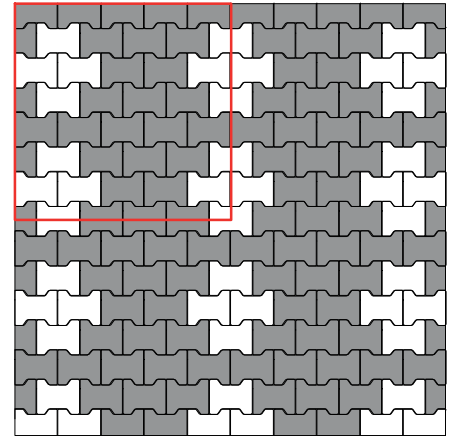
10.1.1. Příklady skladby zámkových dlažeb



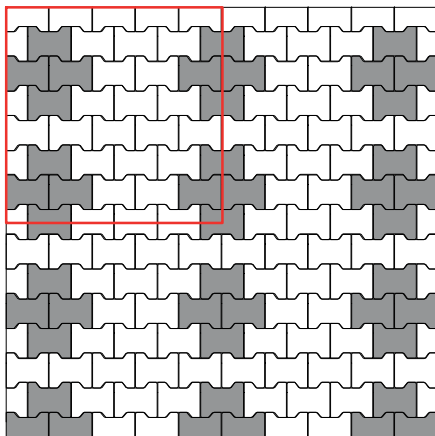
Druh dlažby / průměrná spotřeba na 1m²
 □ B&BC lčko 36 ks/m²



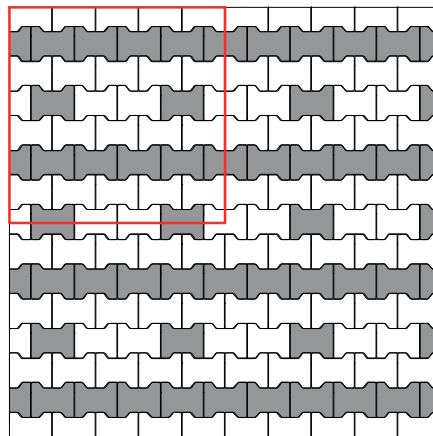
Druh dlažby / průměrná spotřeba na 1m²
 □ B&BC lčko 27 ks/m²
 ■ B&BC lčko 9 ks/m²



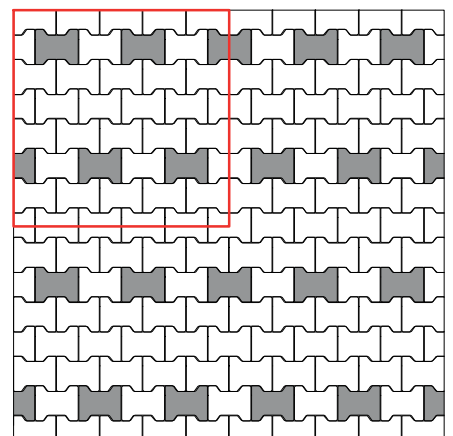
Druh dlažby / průměrná spotřeba na 1m²
 □ B&BC lčko 12 ks/m²
 ■ B&BC lčko 24 ks/m²



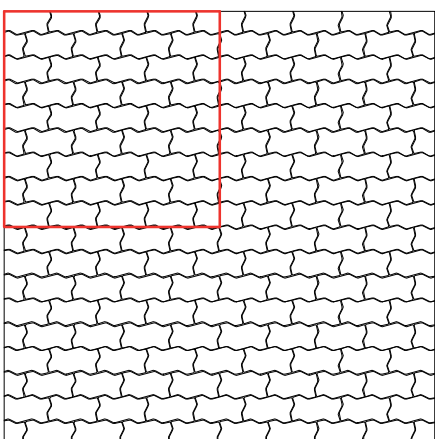
Druh dlažby / průměrná spotřeba na 1m²
 □ B&BC lčko 24 ks/m²
 ■ B&BC lčko 12 ks/m²



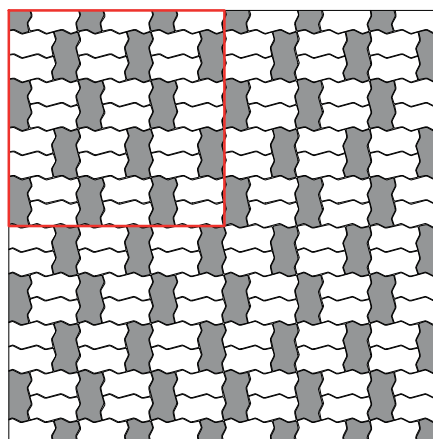
Druh dlažby / průměrná spotřeba na 1m²
 □ B&BC lčko 22 ks/m²
 ■ B&BC lčko 14 ks/m²



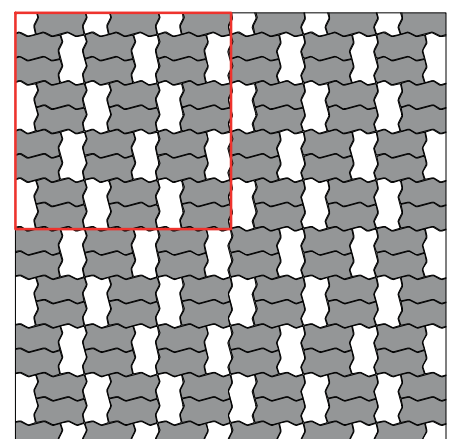
Druh dlažby / průměrná spotřeba na 1m²
 □ B&BC lčko 31 ks/m²
 ■ B&BC lčko 5 ks/m²



Druh dlažby / průměrná spotřeba na 1m²:
 □ B&BC Vlnka 40 ks/m²



Druh dlažby / průměrná spotřeba na 1m²:
 □ B&BC Vlnka 27 ks/m²
 ■ B&BC Vlnka 13 ks/m²



Druh dlažby / průměrná spotřeba na 1m²:
 □ B&BC Vlnka 13 ks/m²
 ■ B&BC Vlnka 27 ks/m²

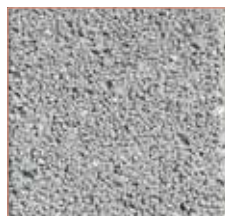
| Povrchy | Struktura |
|------------|--|
| Jemný | kamenivo frakce (0,1 - 1 mm) |
| Polohrubý | kamenivo frakce (1 - 3 mm) |
| Hrubý | kamenivo frakce (2 - 4 mm) |
| Pemrlovaný | zrnitý povrch s bílými a černými kamínky |
| Rumplovaný | uměle ostařený povrch – omíláním v bubnu dochází k otlučení povrchu, hran i rohů |
| Vymývaný | struktura drobných kamínků na povrchu |

Veškeré naše dlažby, palisády a obrubníky umožňují použití chemických rozmrazovacích látek pro zimní údržbu.

Povrchy dlažeb



Jemný



Polohrubý



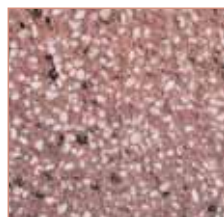
Hrubý



Vymývaný



Rumplovaný



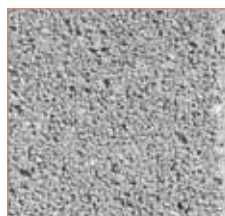
Pemrlovaný

Barevnost dlažeb

Přírodní



Jemný



Polohrubý

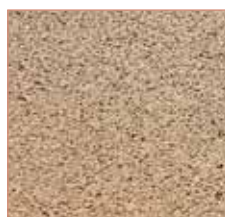


Hrubý

Okrová



Jemný



Polohrubý



Hrubý





Karamel



Jemný



Polohrubý

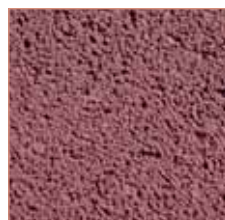


Hrubý

Červená



Jemný

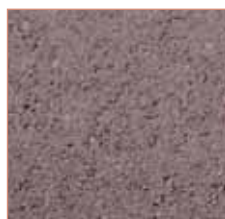


Polohrubý



Hrubý

Hnědá



Jemný



Polohrubý



Hrubý

Antracit



Jemný



Polohrubý



Hrubý

Bílá



Jemný



Polohrubý



Hrubý

Žlutá



Jemný



Polohrubý



Hrubý

BARVY A POVRCHY

Barevnost dlažeb - Colormix

Colormix 1



kombinace barev

(žlutá BC - červená - karamel)

Colormix 3



kombinace barev

(červená - antracit)

Colormix 4



kombinace barev

(žlutá BC - karamel)

Colormix 5



kombinace barev

(bílá BC - hnědá)

Colormix 8



kombinace barev

(žlutá BC - karamel BC)

Colormix 9



kombinace barev

(přírodní - antracit)

