

1.1.2. Variabilní dlažby - B&BC Čtverec

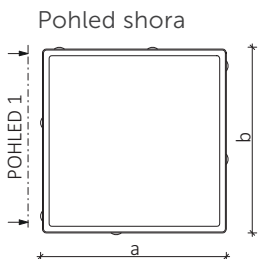
Dlažba Čtverec se vyrábí ve dvou výškách 60 mm (určená pro občasné pojiždění osobními automobily) a 80 mm (určená pro pojiždění automobily do 3,5t). Vyrábí se v provedení s mírným zkosením lícové strany (s fazetou) nebo s rovnou lícovou stranou a v provedení pro osoby se sníženou schopností orientace (tzv. slepecká dlažba), tato dlažba má na lícové straně vodící linii. Vzorové skladby naleznete na str. 104 až 110.

Obchodní název	Stavební rozměry			Spotřeba	Množství na paletě	Hmotnost palety	Povrchová úprava, barvy																							
	délka	šířka	výška				Stupeň vívu prostředí XF2 ¹⁾			Stupeň vívu prostředí XF3 ²⁾			Stupeň vívu prostředí XF4 ³⁾			Jemný			Polhr./hrubý			Vymývaný			Rumplovaný			Pemrlovaný		
	a	b	h				Standardní barvy	Speciální barvy	Colormixy	Standardní barvy	Speciální barvy	Colormixy	Standardní barvy	Speciální barvy	Colormixy	Standardní barvy	Speciální barvy	Colormixy	Standardní barvy	Speciální barvy	Colormixy	Standardní barvy	Speciální barvy	Colormixy						
Označení na výkresech:	a	b	h	[ks/m ²]	[m ²]	[kg]	-	-	s	s	z	z	z	z	z	z	z	-	z	z	-	z	z	-	z	z	-			
Jednotky:	[mm]	[mm]	[mm]																											
B&BC Čtverec 6	200	200	60	25	11,52	1475	-	-	s	s	z	z	z	z	z	z	z	z	-	z	z	-	z	z	-	z	z	-		
B&BC Čtverec 6 pro nevidomé	200	200	60	25	11,52	1475	-	-	s	s	-	-	-	-	-	-	-	-	-	-	-	-	-	-	-	-	-	-		
B&BC Čtverec 8	200	200	80	25	9,6	1710	-	-	s	s	z	z	z	z	z	z	z	z	-	z	z	-	z	z	-	z	z	-		
B&BC Čtverec 8 R	200	200	80	25	9,6	1710	-	-	s	s	z	z	z	z	z	z	z	z	-	z	z	-	z	z	-	z	z	-		

Poznámka: 1) dle ČSN EN 206
 s standardní provedení výrobku
 z zakázková výroba
 - není možné vyrobit na zakázku / parametr není relevantní

Systém značení: B&BC Čtverec 8 R
 B&BC Čtverec - název výrobku - dlažby
 8 - číslo udává výšku dlažby v cm
 R - poslední písmeno uvádí další vlastnosti výrobku

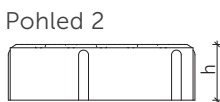
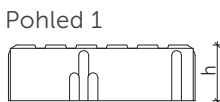
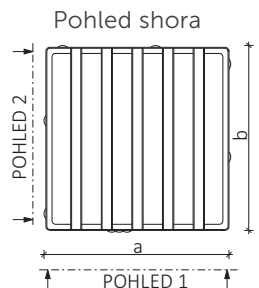
B&BC Čtverec



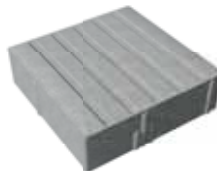
Vizualizace



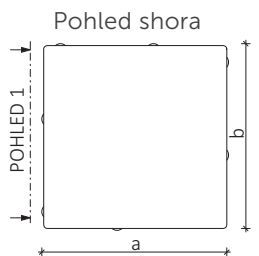
B&BC Čtverec pro nevidomé



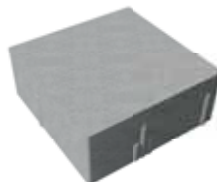
Vizualizace



B&BC Čtverec R



Vizualizace



10.1.5. Skladby podkladních vrstev betonových dlažeb dle požadované únosnosti

Zámkové dlažby, Variabilní dlažby, Speciální a designové dlažby

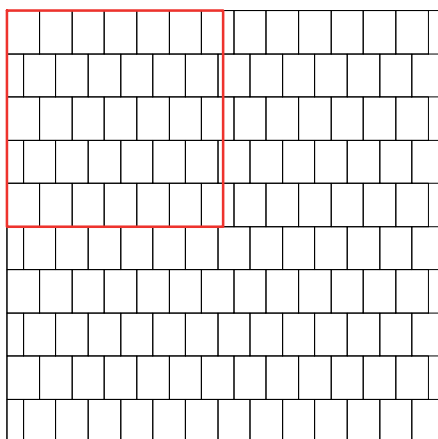
Jednotlivé podkladní vrstvy:		Jednotky:	Pochozí plochy, soukromé	Pochozí plochy, veřejné (chodníky)	Pochozí plochy s občasným vozidlem do 3,5 tuny	Plochy pro pojezd vozidel do 3,5 tuny	Plochy pro pojezd vozidel do 7,5 tuny	Plochy pro pojezd vozidel nad 7,5 tuny a VZV
Výška dlažby		[mm]	40-60	60	60-80	80	80	≥ 100
Kladecí vrstva: kamenná drť 4/8 mm nebo 2/5 mm, tloušťky:		[mm]	30-40	30-40	40	40	50	50
Železobetonová deska, tloušťky:		[mm]	---	---	---	---	---	100-200
Podkladní vrstva:	modul přetvárnosti Edef2	[MPa]	≥ 50	≥ 50	≥ 90	≥ 90	≥ 90	---
	kamenná drť 8/16 mm nebo 11/22 mm, tloušťky:	[mm]	100	100-150	100	100	100	100
	kamenná drť 11/22 mm nebo 16/32 mm, tloušťky:	[mm]	---	---	150	150	150	150
	kamenná drť 16/32 mm nebo 32/63 mm, tloušťky:	[mm]	---	---	---	---	100	100
Štěrkopísek 0/8 mm, tloušťky:		[mm]	---	---	---	50-100	100-150	150-200
Zemní pláň, modul přetvárnosti Edef2		[MPa]	≥ 30	30-45	30-45	≥ 45	≥ 45	≥ 45

Poznámka: uvedené hodnoty jsou orientační a mohou se lišit dle místních podmínek realizace a dle geologických podmínek podloží (zemní pláň).

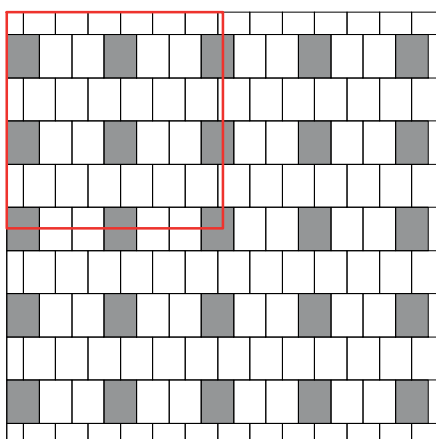
Velkoplošné dlažby

Jednotlivé podkladní vrstvy:		Jednotky:	Pochozí plochy, soukromé	Pochozí plochy s občasným vozidlem do 2,5 tuny	Pochozí plochy s občasným vozidlem do 3,5 tuny
Výška dlažby		[mm]	40-60	40-55	60
Kladecí vrstva: kamenná drť 4/8 mm nebo 2/5 mm, tloušťky:		[mm]	30-40	40	40
Železobetonová deska, tloušťky:		[mm]	---	100-200	---
Podkladní vrstva:	modul přetvárnosti Edef2	[MPa]	≥ 50	---	≥ 60
	kamenná drť 8/16 mm nebo 11/22 mm, tloušťky:	[mm]	150	50-100	150
	kamenná drť 11/22 mm nebo 16/32 mm, tloušťky:	[mm]	---	100-150	---
	kamenná drť 16/32 mm nebo 32/63 mm, tloušťky:	[mm]	---	---	150
Štěrkopísek 0/8 mm, tloušťky:		[mm]	---	---	50
Zemní pláň, modul přetvárnosti Edef2		[MPa]	≥ 30	≥ 45	≥ 45

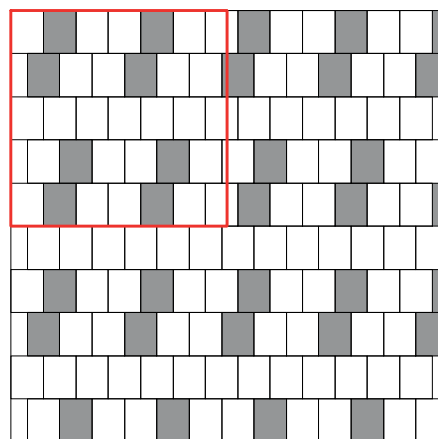
Poznámka: uvedené hodnoty jsou orientační a mohou se lišit dle místních podmínek realizace a dle geologických podmínek podloží (zemní pláň).



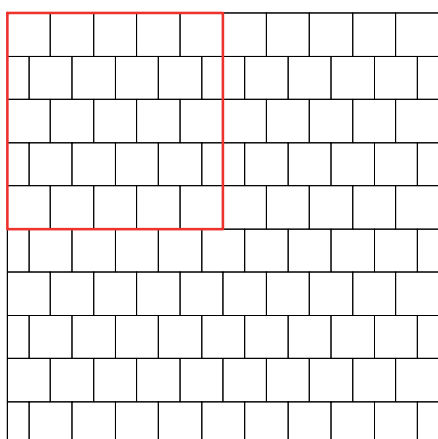
Druh dlažby / průměrná spotřeba na 1m²:
 B&BC Obdélník 8R 34 ks/m²



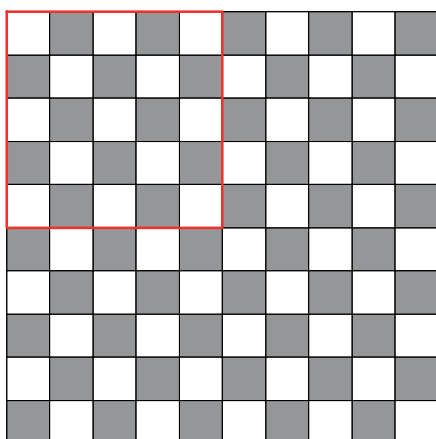
Druh dlažby / průměrná spotřeba na 1m²:
 B&BC Obdélník 8R 26 ks/m²
 B&BC Obdélník 8R 8 ks/m²



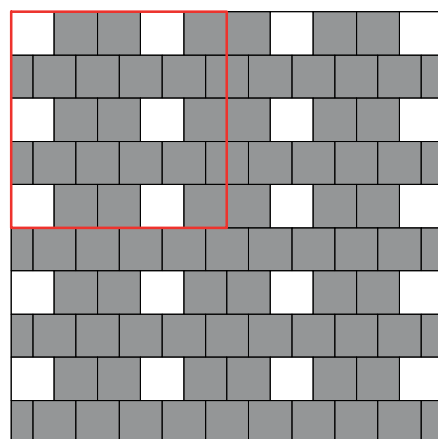
Druh dlažby / průměrná spotřeba na 1m²:
 B&BC Obdélník 8R 25 ks/m²
 B&BC Obdélník 8R 9 ks/m²



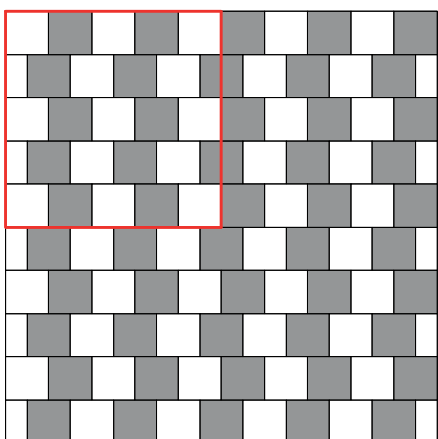
Druh dlažby / průměrná spotřeba na 1m²:
 B&BC Čtverec 25 ks/m²



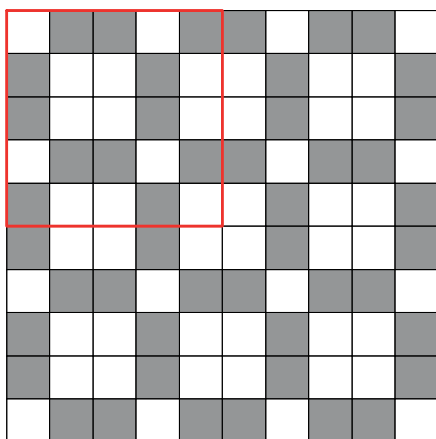
Druh dlažby / průměrná spotřeba na 1m²:
 B&BC Čtverec 12,5 ks/m²
 B&BC Čtverec 12,5 ks/m²



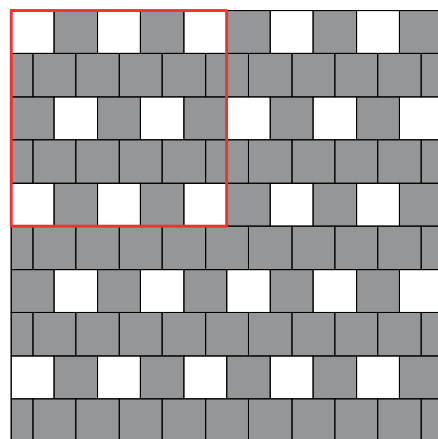
Druh dlažby / průměrná spotřeba na 1m²:
 B&BC Čtverec 6 ks/m²
 B&BC Čtverec 19 ks/m²



Druh dlažby / průměrná spotřeba na 1m²:
 B&BC Čtverec 12,5 ks/m²
 B&BC Čtverec 12,5 ks/m²



Druh dlažby / průměrná spotřeba na 1m²:
 B&BC Čtverec 13 ks/m²
 B&BC Čtverec 12 ks/m²

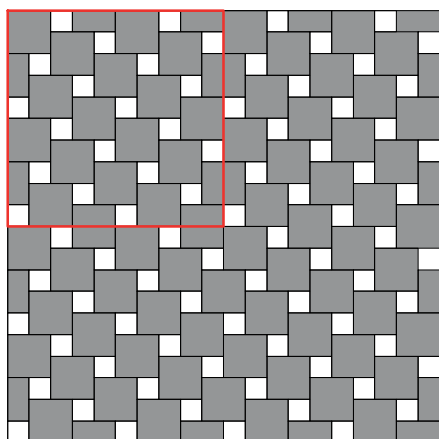


Druh dlažby / průměrná spotřeba na 1m²:
 B&BC Čtverec 8 ks/m²
 B&BC Čtverec 17 ks/m²

10. PŘÍKLADY POUŽITÍ

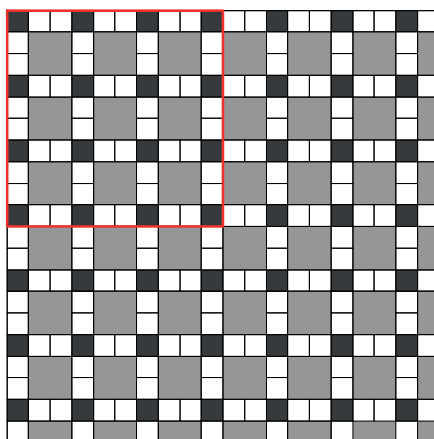
10.1. Dlažby

10.1.2. Příklady skladby variabilních dlažeb



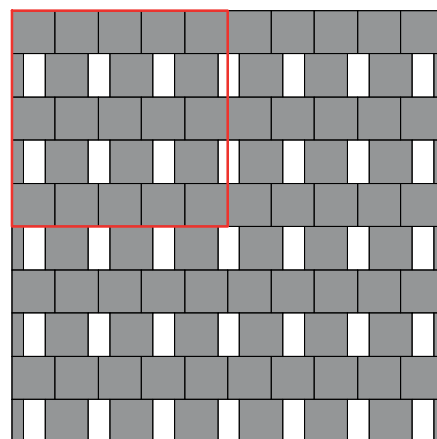
Druh dlažby / průměrná spotřeba na 1m²:

	B&BC Kostka	20 ks/m ²
	B&BC Čtverec	20 ks/m ²



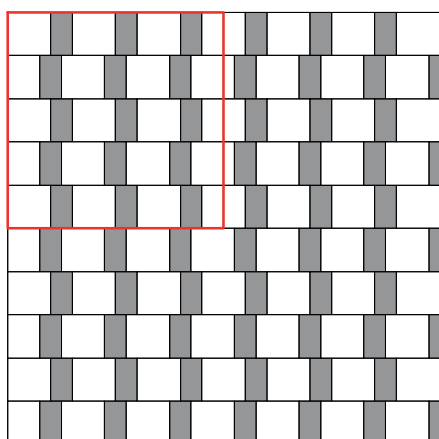
Druh dlažby / průměrná spotřeba na 1m²:

	B&BC Kostka	50 ks/m ²
	B&BC Čtverec	9 ks/m ²
	B&BC Kostka	14 ks/m ²



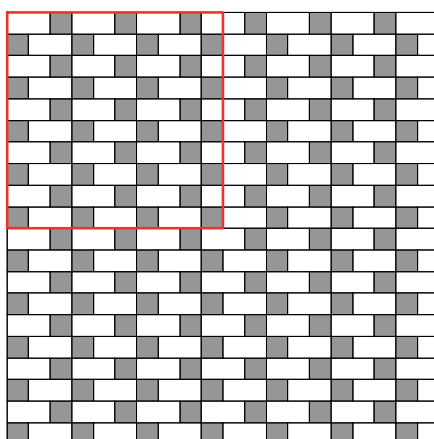
Druh dlažby / průměrná spotřeba na 1m²:

	B&BC Bloček	7 ks/m ²
	B&BC Čtverec	21 ks/m ²



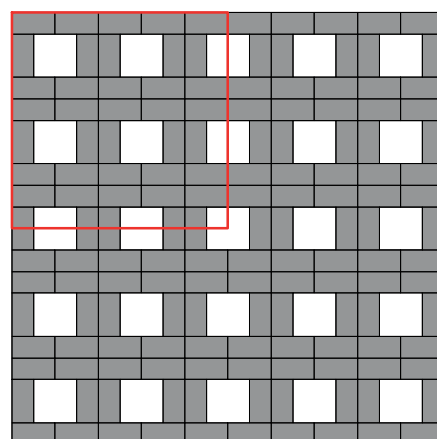
Druh dlažby / průměrná spotřeba na 1m²:

	B&BC Čtverec	17,5 ks/m ²
	B&BC Bloček	15 ks/m ²



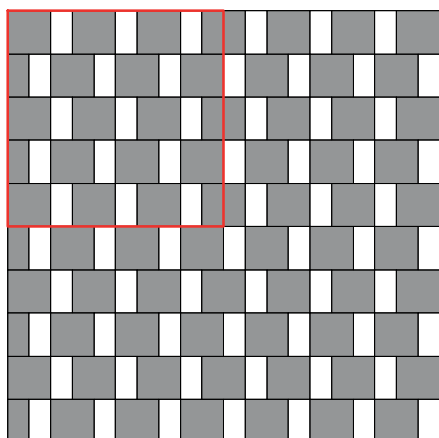
Druh dlažby / průměrná spotřeba na 1m²:

	B&BC Bloček	34 ks/m ²
	B&BC Kostka	34 ks/m ²



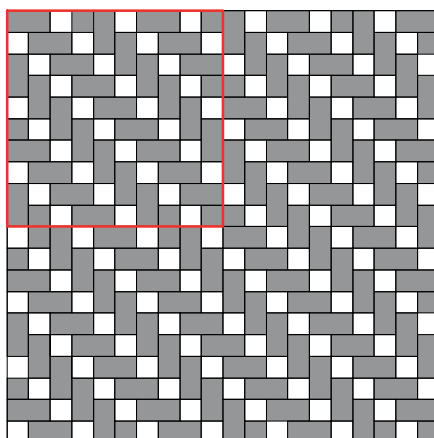
Druh dlažby / průměrná spotřeba na 1m²:

	B&BC Čtverec	7 ks/m ²
	B&BC Bloček	37 ks/m ²



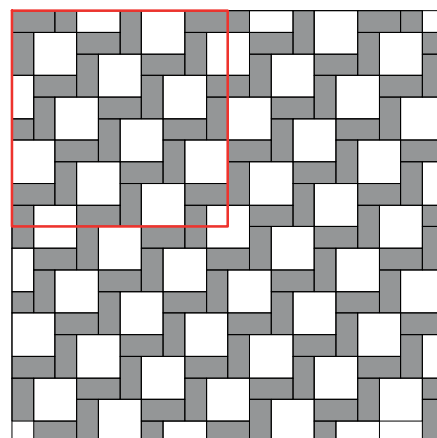
Druh dlažby / průměrná spotřeba na 1m²:

	B&BC Bloček	15 ks/m ²
	B&BC Čtverec	17,5 ks/m ²



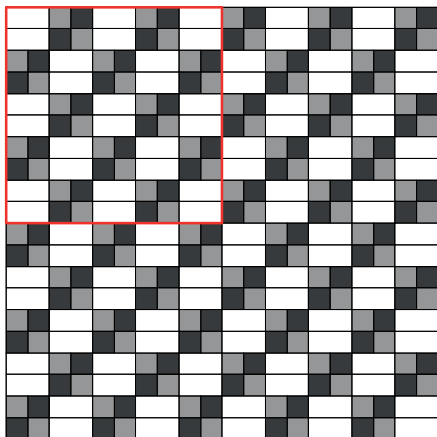
Druh dlažby / průměrná spotřeba na 1m²:

	B&BC Bloček	34 ks/m ²
	B&BC Kostka	34 ks/m ²



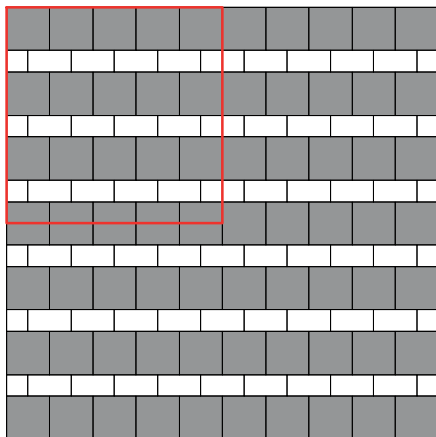
Druh dlažby / průměrná spotřeba na 1m²:

	B&BC Čtverec	12 ks/m ²
	B&BC Bloček	24 ks/m ²



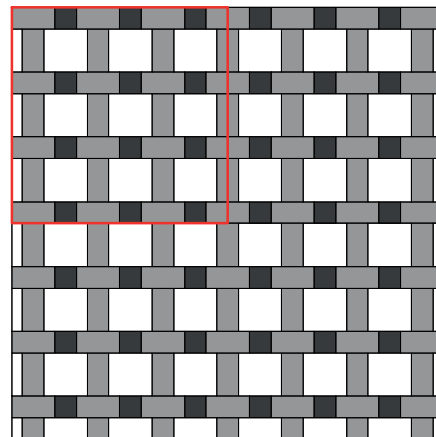
Druh dlažby / průměrná spotřeba na 1m²:

	B&BC Bloček	26 ks/m ²
	B&BC Kostka	24 ks/m ²
	B&BC Kostka	24 ks/m ²



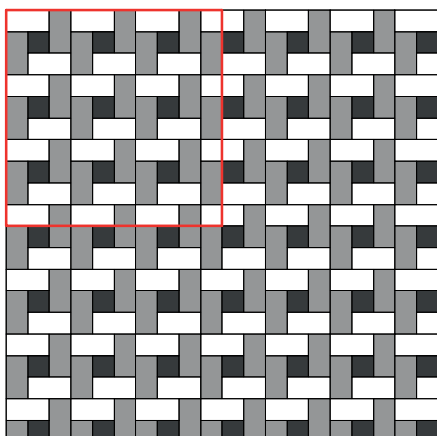
Druh dlažby / průměrná spotřeba na 1m²:

	B&BC Bloček	15 ks/m ²
	B&BC Čtverec	17,5 ks/m ²



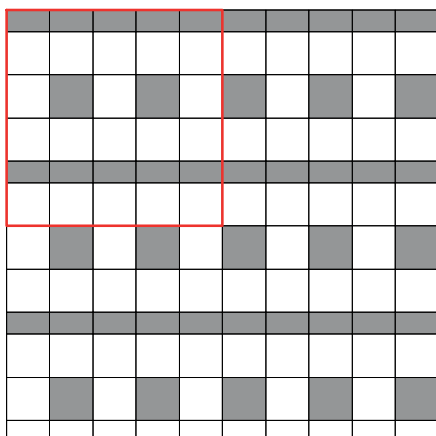
Druh dlažby / průměrná spotřeba na 1m²:

	B&BC Čtverec	10,5 ks/m ²
	B&BC Bloček	24,5 ks/m ²
	B&BC Kostka	12 ks/m ²



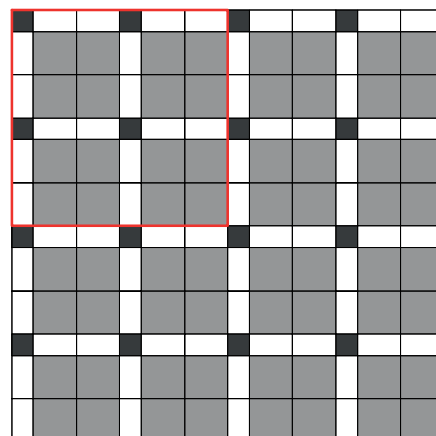
Druh dlažby / průměrná spotřeba na 1m²:

	B&BC Bloček	22,5 ks/m ²
	B&BC Bloček	22,5 ks/m ²
	B&BC Kostka	9 ks/m ²



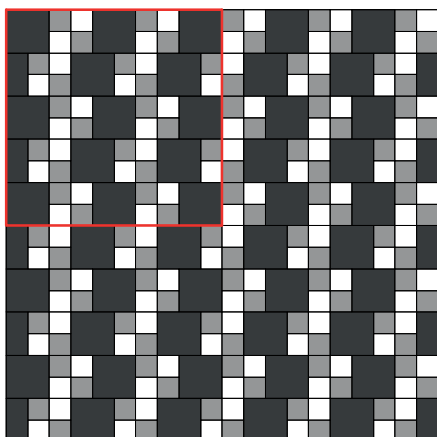
Druh dlažby / průměrná spotřeba na 1m²:

	B&BC Čtverec	17,5 ks/m ²
	B&BC Čtverec	3,75 ks/m ²
	B&BC Bloček	7,5 ks/m ²



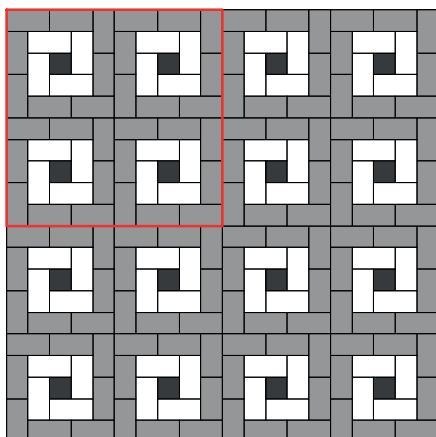
Druh dlažby / průměrná spotřeba na 1m²:

	B&BC Bloček	16 ks/m ²
	B&BC Čtverec	16 ks/m ²
	B&BC Kostka	4 ks/m ²



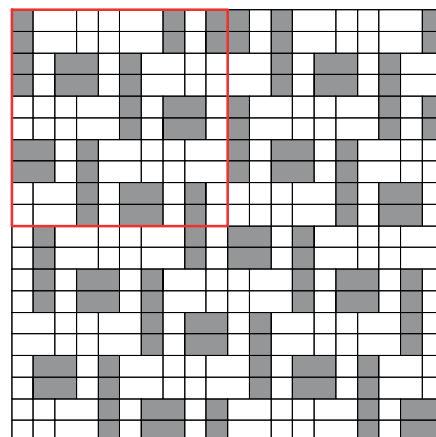
Druh dlažby / průměrná spotřeba na 1m²:

	B&BC Kostka	22 ks/m ²
	B&BC Kostka	22 ks/m ²
	B&BC Čtverec	14 ks/m ²



Druh dlažby / průměrná spotřeba na 1m²:

	B&BC Bloček	16 ks/m ²
	B&BC Bloček	32 ks/m ²
	B&BC Kostka	4 ks/m ²



Druh dlažby / průměrná spotřeba na 1m²:

	B&BC Bloček	16 ks/m ²
	B&BC Bloček	8 ks/m ²
	B&BC Kostka	32 ks/m ²
	B&BC Kostka	20 ks/m ²

Povrchy	Struktura
Jemný	kamenivo frakce (0,1 - 1 mm)
Polohrubý	kamenivo frakce (1 - 3 mm)
Hrubý	kamenivo frakce (2 - 4 mm)
Pemrlovaný	zrnitý povrch s bílými a černými kamínky
Rumplovaný	uměle ostařený povrch – omíláním v bubnu dochází k otlučení povrchu, hran i rohů
Vymývaný	struktura drobných kamínků na povrchu

Veškeré naše dlažby, palisády a obrubníky umožňují použití chemických rozmrazovacích látek pro zimní údržbu.

Povrchy dlažeb



Jemný



Polohrubý



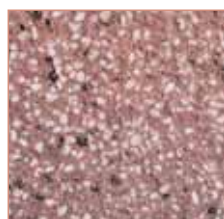
Hrubý



Vymývaný



Rumplovaný



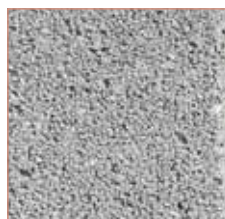
Pemrlovaný

Barevnost dlažeb

Přírodní



Jemný



Polohrubý

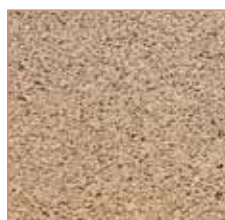


Hrubý

Okrová



Jemný



Polohrubý



Hrubý





Karamel



Jemný



Polohrubý

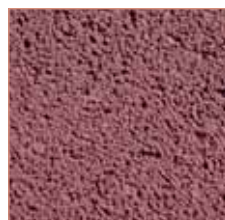


Hrubý

Červená



Jemný

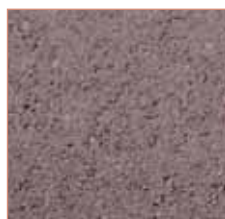


Polohrubý



Hrubý

Hnědá



Jemný



Polohrubý



Hrubý

Antracit



Jemný



Polohrubý



Hrubý

Bílá



Jemný



Polohrubý



Hrubý

Žlutá



Jemný



Polohrubý



Hrubý

BARVY A POVRCHY

Barevnost dlažeb - Colormix

Colormix 1



kombinace barev

(žlutá BC - červená - karamel)

Colormix 3



kombinace barev

(červená - antracit)

Colormix 4



kombinace barev

(žlutá BC - karamel)

Colormix 5



kombinace barev

(bílá BC - hnědá)

Colormix 8



kombinace barev

(žlutá BC - karamel BC)

Colormix 9



kombinace barev

(přírodní - antracit)

